



Utensili e sistemi di
CONNESSIONE
PER PROFESSIONISTI

Utensili isolati 1000V, Utensili spellacavi per giunti e terminali, Utensili oleodinamici e meccanici per la crimpatura del materiale di connessione ed il taglio dei cavi, Materiali e Sistemi di connessione, Accessori per installazioni elettriche, Tabelle per la scelta matrici, altro...



We
Connect

materiali elettrici industriali

INDICE

Forbice spella e tranciacavi con safety box, Tronchese per taglio diagonale	66
Pinza universale UNYX ISOpiù , Pinze isolate 1000V	66
Set giraviti isolati per lavori BT (5pz.), Coltelli per tagliare e spellare, Giravite Torx anti tamper	67
HLS - Spellacavo per semiconduttore non vulcanizzato	68
Sguainacavo universale AMS 1000V	68
Sguainacavo universale con serraggio rapido a molla	68
FBS - Spellacavo per semiconduttore vulcanizzato	69
FBS II - Spellacavo per semiconduttore vulcanizzato senza grasso siliconico	69
IMS - Spellacavi per l'isolante di cavi MT	70
IMS II - Spellacavo per l'isolante di cavi MT/AT	71
IMS III - Spellacavo per l'asportazione dell'isolamento primario di cavi MT/AT senza grasso siliconico	71
AMX - Sguainacavo con serraggio rapido, UFS - Tagliasmusso universale	72
Set completo per la spellatura cavi MT	73
Set completo per la spellatura cavi MT senza grasso siliconico	73
Set completo per la spellatura cavi Polylam / AIR BAG, Set - Attrezzi per spellare	74
FSI - Spellafili isolato per cavi da 2,5 a 10 mm ² , FSI 150 - Spellafili isolato per cavi da 6 a 150 mm ²	75
HS25 - Utensile oleodinamico manuale tranciacavi /-funi DN 25 mm	76
Tranciacavi manuale a cremagliera isolata, Cesovia tranciafuni	76
Stilo-S25 - Utensile oleodinamico a batteria tranciacavi/-funi DN 25 mm	77
Stilo-S26 - Utensile oleodinamico a batteria tranciafuni DN 26 mm	77
STILO-S40 - Utensile oleodinamico a batteria tranciacavo DN 40 mm	78
Utensile oleodinamico a batteria tranciacavo DN 54 mm	78
Dispositivo oleodinamico tranciacavi isolato a pedale	79
Dispositivo oleodinamico tranciacavi ad alto isolamento a batteria e comando a distanza	80
Batterie per utensili di taglio o compressione	81
Caricabatterie e Comandi a distanza CP700-EC, Tubi flessibili	81
Pinza meccanica isolata per la compressione	82
Pinza meccanica per capicorda e giunti non isolati Standard	82
Utensile oleodinamico manuale per la compressione - 45 kN	83
Utensile oleodinamico a batteria per la compressione - 45 kN	83
Utensile oleodinamico a batteria 18V - 50 kN	84
Utensile oleodinamico manuale - 50 kN	84
Utensile oleodinamico manuale per la compressione - 60 kN	85
Utensile oleodinamico a batteria 18V - 60 kN	85
Utensile oleodinamico a batteria per la compressione - 130 kN	86
Utensile oleodinamico manuale per la compressione - 130 kN	86
Pompa oleodinamica a pedale, Pompa oleodinamica a batteria 18V	87
Testa oleodinamica per la compressione - 130 kN e da 230 kN	88
Set Chiavi dinamometriche 10 (3/8"), Chiave singola dinamometrica 20Nm (3/8")	90
Set Base Cricchetto 10 (3/8"), Set Base Chiave a T 10 (3/8"), Combi Set 10 (3/8")	90
Combi Set 12,5 (1/2"), Set Base Cricchetto 12,5 (1/2"), Set Base Chiave a T 12,5 (1/2")	91
Set Chiavi dinamometriche 12,5 (1/2"), Chiave singola dinamometrica 20Nm (1/2")	91
Dispositivo di tenuta per connettori a vite	92
Cricchetto dinamometrico regolabile, Divaricatore di guaine tondo	92
Morsetti a perforazione - isolati	93
Set adattatori D8 mm per apparecchiature elettrotecniche, Prolunga adattatore D8	94
Dispositivo di cortocircuito e messa a terra sul posto di lavoro Linee BT	95
Dispositivo di m.a.t. e c.c. di cavi BT in morsettiere di deriv. e sez.	96
Inseriti di serraggio esagonali per morsetto isolato	96
Apparecchiatura a gas per saldare e termorestringere	97
Guida all'acquisto delle matrici per utensili oleodinamici da 45/50/60/130/230/520kN	100-109



Forbice spella e tranciacavi con safety box

Caratteristiche

Attenzione: prodotto non idoneo per lavori sotto tensione

CODICE	DESCRIZIONE	TAGLIENTI	Lunghezza
UTIS0238	- per SPELLARE - per TAGLIARE cavi Cu/Al fino a 50 mm ² - per CRIMPARE terminali a bussola da 0,5 a 4 mm ²	diritti	160mm

Pinze isolate 1000V

Caratteristiche

Testa arrotondata lateralmente



CODICE	TIPO	LUNGHEZZA	PESO NETTO	ISOLAMENTO
UTIS0042	Pinza universale ●	200mm	260g	1000V
UTIS0041	Pinza universale rinforzata ●	225mm	425g	1000V

Tronchese per taglio diagonale

Caratteristiche

Testa con forma a punta particolarmente accentuate



CODICE	LUNGHEZZA	PESO NETTO	ISOLAMENTO
UTIS0059	160mm	198g	1000V

Pinza universale UNYX ISOpiù

Caratteristiche

Tagliante extralungo in acciaio legato e temprato, trattamento anticorrosivo dei taglianti, adatto per tagliare cavi flessibili in Cu/Al fino ad 16 mm², zona di presa con 3 incavi per l'utilizzo su cavi



CODICE	LUNGHEZZA	PESO NETTO	ISOLAMENTO	ATTREZZATURE PER LA QUALIFICA ENEL		
				POS. LELE05 LESC01	POS. LELE08	POS. LELE09
UTIS0065	186mm	147g	1000V	A18	A21	A13

Set giraviti isolati per lavori BT (5pz.)

Caratteristiche

Impugnatura ergonomica in resina termoplastica antiurto
Acciaio legato e temprato con trattamento superficiale di brunitura



ATTREZZATURE PER LA QUALIFICA ENEL						
CODICE	TIPOLOGIA	MISURA/COMPOSIZIONE	ISOLAMENTO	POS. LELE05 LESC01	POS. LELE08	POS. LELE09
UTIS0058	Per viti con testa a intaglio	0.6 x 3 x 75 mm	1000V	A22	A25	A14
		0.8 x 4 x 100 mm				
		1.0 x 5.5 x 150 mm				
	Per viti con testa ad impronta "Philips"	PH1 x 80 mm				
		PH2 x 100 mm				

Kit (da 5pz.) fornito in confezione di cartone

Coltelli per tagliare e spellare

Caratteristiche

Manico ergonomico in resina antiurto



CODICE	LUNGH.TOTALE	COLORE/LAMA/TIPO	PESO NETTO	ISOLAMENTO
UTIS0520	200mm	50mm - a trapezio cambiabile	59g	1000V
UTIS0254	200mm	50mm - pesante cambiabile	65g	1000v

Giravite Torx anti tamper

Caratteristiche

Manico ergonomico in resina antiurto



CODICE	LUNGHEZZA	FORO	PESO	ISOLAMENTO
UTIS0405	220mm	sì	136g	no



Sguainacavo universale con serraggio rapido a molla

Caratteristiche

- Lama regolabile alla profondità di taglio da 0,1-3mm, garantisce nessun danneggiamento degli strati sottostanti
- Fissaggio del dispositivo sul cavo tramite sistema di serraggio a molla
 - Taglio circolare, longitudinale e elicoidale
- Lama in acciaio inossidabile temprata con taglio speciale permette la spellatura su guaine morbide e rigide
- Nessuna inclinazione dovuta alla trazione assiale del dispositivo in direzione longitudinale
- Prisma in materiale con ottimali caratteristiche di scorrimento, permettono la spellatura anche su guaine morbide in gomma
 - Forma leggera, compatta e robusta
 - Design ergonomico lavori senza fatica

CODICE	PER CAVI CON Ø ESTERNO	LUNGHEZZA	PESO NETTO
UT000510	4,5-29mm	140mm	147g

Attenzione: prodotto non idonea per lavori sotto tensione

Sguainacavo universale AMS 1000V

Caratteristiche

Indicato per la spellatura della guaina esterna con spessore fino a 5mm di tutti i cavi BT e MT con diametro esterno min. di 25mm (limitazione solo per il taglio circolare).
Idoneo per lavori sotto tensione fino a 1000V AC e 1500V DC



CODICE	PER CONDUTTORI BT/MT Ø ESTERNO	DIMENSIONI	PESO
UTIS0526	fino a 25mm	170x50x75mm	ca.200g

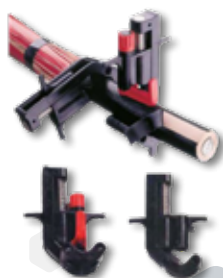
Fornito con custodia rinforzata in Nylon

HLS - Spellacavo per semiconduttore non vulcanizzato

Caratteristiche

Indicato per la spellatura dello strato semiconduttore non vulcanizzato di cavi MT con diametro da 16 a 41 mm

- Taglio longitudinale, elicoidale e circolare
- Posizionamento sul cavo con sistema a morsa
- Limitazione della lunghezza di spellatura tramite morsetto di battuta
 - Regolazione profondità di taglio a scatti da 0 a 0,9 mm.
 - La profondità di taglio può essere aumentata fino a 2 mm spostando il riferimento 0
 - Spellatura agevole fino a -10°C



CODICE	DESCRIZIONE	DIMENSIONI	PESO
UT000493	SET HLS	250X160X55mm	ca.600g
UT000497	LAMA INTERCAMBIABILE	/	/

Fornito con custodia rigida e grasso silconico

FBS - Spellacavo per semiconduttore vulcanizzato

Caratteristiche

Indicato per l'asportazione dello strato semiconduttore vulcanizzato di cavi MT in polietilene reticolato (XLPE) con diametro da 10 a 52 mm

- Posizionamento sul cavo con sistema a morsa
- Dispositivo di attivazione / disattivazione dell'avanzamento assiale
- Spellatura effettuabile partendo in qualsiasi posizione del cavo
- Avanzamento assiale in entrambe le direzioni
- La conformazione della lama garantisce la conicità del semiconduttore a fine spellatura
- Profondità di taglio regolabile a scatti da 0 a 1,5 mm.
- Lama intercambiabile
- Diametro di rotazione estremamente ridotto (max. 200 mm)
- Possibilità di limitare o bloccare la profondità di spellatura
- Protezione lama
- Guida posizionabile per truciolo
- Spellatura agevole fino a -10°C



CODICE	DESCRIZIONE	DIMENSIONI	PESO
UT000470	SET FBS	235X200X56mm	ca 800g
UT000485	LAMA INTERCAMBIABILE	/	/

Fornito con custodia rigida, chiave esagonale maschio da 2,5 e grasso siliconico.

FBS II - Spellacavo per semiconduttore vulcanizzato senza grasso siliconico

Caratteristiche

Indicato per l'asportazione dello strato semiconduttore vulcanizzato di cavi MT in polietilene reticolato (XLPE), fino spessori di 1,5mm

Campo di applicazione per cavi MT con sezione fino a 1.000mm² / Ø 16-58mm

- Design leggero e robusto grazie all'utilizzo di metalli leggeri, superficie anodizzata
- Posizionamento sul cavo con sistema a morsa
- Ottime proprietà di scorrimento sul cavo grazie al sistema di rulli mobili, **senza l'utilizzo di grasso siliconico**
- Leva di azionamento per attivare/disattivare l'avanzamento assiale, 2 velocità
- Lama sostituibile in acciaio speciale, temprato
- Profondità di taglio regolabile a scatti da 0 a 1,5mm
- Possibilità di limitare/bloccare la profondità di taglio
- Rimozione controllata del truciolo con guida sul dispositivo



CODICE	DESCRIZIONE	DIMENSIONI	PESO
UT000460	SET FBS II (silicon free)	235X200X56mm	ca 800g
UT000485	LAMA INTERCAMBIABILE	/	/

Fornito con custodia in Nylon e chiave esagonale maschio da 2,5



IMS - Spellacavi per l'isolante di cavi MT

Caratteristiche

Indicato per l'asportazione dell'isolante primario di cavi MT con sezioni da 25/35 fino a 240 mm²

- Lunghezza di spellatura regolabile da 20 a 100mm mediante dispositivo incorporato nel manico
- Scala collocata sul manico per la visualizzazione della lunghezza impostata
- Manico con attacco a baionetta
- Inserti di spellatura per sezioni da 25/35 a 240 mm²
- Indicazione direzione taglio con freccia sull'inserto
 - Lama intercambiabile.
 - Spellatura agevole fino a -10°C
- Regolazione profondità di taglio a scatti da 0 a 0,9 mm.
 - La profondità di taglio può essere aumentata fino a 2 mm spostando il riferimento 0
 - Spellatura agevole fino a -10°C

CODICE	DESCRIZIONE	DIMENSIONI	PESO
UTIS0250	KIT IMS 20kV completo di n.9 inserti (rossi) da 25 a 240mmq, manico e valigetta	330X290X75mm	ca.600g
UTIS0247	KIT IMS per cavi ad ISOLANTE RIDOTTO completo di n.7 inserti (grigi) da 35 a 240mmq, manico e valigetta	330X290X75mm	1,7kg
UTIS0248	MANIGLIA REGOLABILE	/	/
UT000487	LAMA INTERCAMBIABILE	/	/

Manico ed inserti fornibili separatamente



CODICE	TIPO IMS (ROSSO)
UTIS0325	INSERTO 25mm ²
UTIS0335	INSERTO 35mm ²
UTIS0337	INSERTO 50mm ²
UTIS0339	INSERTO 70mm ²
UTIS0333	INSERTO 95mm ²
UTIS0334	INSERTO 120mm ²
UTIS0336	INSERTO 150mm ²
UTIS0338	INSERTO 185mm ²
UTIS0340	INSERTO 240mm ²

Inserti per l'asportazione dell'isolante primario di cavi MT da 20 kV

CODICE	TIPO IMS (GRIGIO)
UTIS0299	INSERTO 35mm ²
UTIS0297	INSERTO 50mm ²
UTIS0295	INSERTO 70mm ²
UTIS0296	INSERTO 95mm ²
UTIS0298	INSERTO 150mm ²
UTIS0300	INSERTO 185mm ²
UTIS0303	INSERTO 240mm ²

Inserti per l'asportazione dell'isolante primario di cavi MT da 20 kV
(Versione per cavi con l'isolante ridotto)

IMS II - Spellacavo per l'isolante di cavi MT/AT

Caratteristiche

Indicato per l'asportazione dell'isolamento primario di cavi da 6 a 45 kV con un diametro esterno da 15 a 52 mm ed uno spessore dell'isolante fino a 15 mm

- Taglio elicoidale e circolare
- Manopola a scatti per attivazione/disattivazione dell'avanzamento assiale
- Posizionamento sul cavo con sistema a morsa
- Indicato per la spellatura di tratti terminali
- Regolazione profondità di taglio da 0 a 15 mm
- Lunghezza di spellatura illimitata
- Lama intercambiabile
- Diametro di rotazione estremamente ridotto (max. 220 mm)
- Spellatura agevole fino a -10°C

DISPOSITIVO DI ATTIVAZIONE / DISATTIVAZIONE DELL'AVANZAMENTO ASSIALE
IMPOSTAZIONE DELL'ATTREZZO SUL CAVO TRAMITE SISTEMA A MORSA
LAMA REGOLABILE ALLA PROFONDITÀ DI TAGLIO



CODICE	DESCRIZIONE	DIMENSIONI	PESO
UT000185	SET IMS II	275X250X75mm	ca 1000g
UT000186	LAMA INTERCAMBIABILE	/	/

Fornito con custodia rigida, chiave esagonale maschio da 2,5 e grasso silconico.

IMS III - Spellacavo per l'asportazione dell'isolamento primario di cavi MT/AT senza grasso silconico

Caratteristiche

Indicato per l'asportazione dell'isolamento primario di cavi da 6 a 45 kV, spessore dell'isolante fino a 15mm e sezione cavo fino a 1000 mm²

- Design leggero e robusto grazie all'utilizzo di metalli leggeri, superficie anodizzata
- Taglio elicoidale e circolare
- Posizionamento sul cavo con sistema a morsa
- Ottime proprietà di scorrimento sul cavo grazie al sistema di rulli mobili, **senza usare grasso silconico**
- Leva di azionamento per attivare/disattivare l'avanzamento assiale, 2 velocità
- Lama in acciaio speciale, temprato
- Profondità di taglio regolabile a scatti da 0 a 15 mm



CODICE	DESCRIZIONE	DIMENSIONI	PESO
UT000465	SET IMS III (silicon free)	250X150X90mm	ca 1100g
UT000186	LAMA INTERCAMBIABILE	/	/

Fornito con custodia in Nylon, chiave esagonale maschio da 2,5.



AMX - Sguainacavo con serraggio rapido per guaine esterne in polietilene ad alta densità per cavi con schermo a tubo di alluminio

Caratteristiche

Indicato per la spellatura di guaine esterne e schermo in alluminio con spessore da 0 a 5 mm di cavi MT con diametro da 16 mm a 54 mm

- Taglio longitudinale e circolare
- Lama a becco per l'asportazione della guaina incisa
- Impostazione sul diametro del cavo tramite una manopola, referente alla scala riportata sul lato dell'attrezzo
- Fissaggio del dispositivo sul cavo con un leveraggio a gomito a sgancio rapido
 - Profondità di taglio regolabile da 0 - 5 mm, in passi da 0,1 millimetri.
 - Commutabile tra taglio longitudinale e circolare
 - Indicata per spellare tratti terminali ed intermedi
 - Diametro di rotazione dell'attrezzo: 300 mm

CODICE	DESCRIZIONE	DIMENSIONI	PESO
UT000490	SET AMX	250X150X90mm	ca.1,3kg
UT000491	SET LAMA DI RICAMBIO	/	/

Fornito con custodia rigida e leva di avanzamento



UFS - Tagliasmusso universale

Caratteristiche

Indicato per il taglio a smusso dell'isolante di cavi con diametro di 15 - 60 mm

- Forma leggera e robusta grazie all'impiego di leghe leggere, superficie anodizzata
- Per il taglio a smusso dello strato isolante primario (2 x 60°)
- Posizionamento sul cavo mediante sistema di bloccaggio
- L'utensile è dotato di piastre in PTEE che consentono il perfetto scorrimento sul cavo rendendo superfluo l'impiego della pasta siliconica
- Lame intercambiabili in acciaio temprato
- Diametro di rotazione max. 200 mm

CODICE	DESCRIZIONE	DIMENSIONI	PESO
UT000495	SET TAGLIASMUSO UFS	170X50X90mm	ca.390g
UT000496	LAMA INTERCAMBIABILE	/	/

Fornito con custodia rinforzata in Nylon

Set completo per la spellatura cavi MT

Caratteristiche

Per incidere la guaina esterna, tagliare lo strato semiconduttore vulcanizzato ed asportare l'isolante primario su cavi 10 / 20 / 30 kV

Dotazione:

- 1 sguainacavo con serraggio rapido AMX
- 1 leva di avanzamento
- 1 sguainacavo AMS senza custodia
- 1 spellacavo FBS
- 1 spellacavo IMS II
- 1 tagliamusso universale UFS
- 1 tubetto grasso siliconico - 100 ml
- 1 valigetta AB17250



CODICE	DESCRIZIONE	DIMENSIONI	PESO
UT003160	Set: Attrezzi spellacavi	390X330X90mm	ca.3,4kg

Set completo per la spellatura cavi MT senza grasso siliconico

Caratteristiche

Per incidere la guaina esterna, tagliare lo strato semiconduttore vulcanizzato ed asportare l'isolante primario su cavi 10 / 20 / 30 kV

Dotazione:

- 1 sguainacavo con serraggio rapido AMX
- 1 leva di avanzamento
- 1 sguainacavo AMS senza custodia
- 1 spellacavo FBS
- 1 spellacavo IMS II
- 1 tagliamusso universale UFS
- 1 tubetto grasso siliconico - 100 ml
- 1 valigetta



CODICE	DESCRIZIONE	DIMENSIONI	PESO
UT003176	Set: Attrezzi spellacavi (silicon free)	390X330X90mm	ca.3,4kg



Set - Attrezzi per spellare

Caratteristiche

Per incidere la guaina esterna e lo strato semiconduttore vulcanizzato ed asportare l'isolante primario di conduttori a sezione circolare

Dotazione:

- 1 sguainacavo AMS
- 1 spellacavo FBS
- 1 spellacavo IMS II
- 1 tubetto grasso siliconico
- 1 forbice speciale per elettricista
- 1 coltello universale con prot. lama
- 1 valigetta

Optionals:

- Manico IMS 20kV AV6300
 - 4 inserti di spellatura AV63..
- (per la scelta degli inserti vedi pag.70)

CODICE	DESCRIZIONE	DIMENSIONI	PESO
UT003156	Set: Attrezzi di spellatura	330X390X90mm	ca.3,0kg

Fornito con custodia rinforzata in Nylon

Set completo per la spellatura cavi Polylam / AIR BAG

Caratteristiche

Per incidere la guaina esterna, tagliare lo strato semiconduttore vulcanizzato ed asportare l'isolante primario tramite gli inserti adatti alle sezioni 70 mm² e 185 mm² per l'isolante ridotto

Dotazione:

- 1 sguainacavo con serraggio rapido AMX
 - 1 leva di avanzamento
- 1 sguainacavo AMS senza custodia
 - 1 spellacavo FBS
 - 1 manico per IMS
- 1 inserto di spellatura spec. 70mm², per l'isolante ridotto
- 1 inserto di spellatura spec. 185mm², per l'isolante ridotto
- 3 lame di ricambio per inserto IMS
- 1 coltello universale con prot. lama
- 3 lame di ricambio per coltello universale
 - 1 forbice speciale per elettricista
 - 1 divaricatore tondo per guaine
- 1 tubetto grasso siliconico - 100 ml
 - 1 giravite esagonale 2,5mm
 - 1 valigetta



CODICE	DESCRIZIONE	DIMENSIONI	PESO
UT000475	Set: Attrezzi di spellatura - AIRBAG	390X330X90mm	ca.3,2kg

Fornito con custodia rinforzata in Nylon

FSI - Spellafili isolato per cavi da 2,5 a 10 mm²

Caratteristiche

- Indicato per la spellatura di cavi unipolari flessibili di sezione 2,5 / 4 / 6 mm² e cavi unipolari rigidi di sezione 10 mm²**
 Idoneo anche per lavori sotto tensione fino a 1000V AC e 1500V DC.
- Profondità di spellatura fissa a 20 mm
 - Lame incorporate nell'attrezzo
 - Indicazione direzione di taglio con freccia
 - Isolamento secondo la Norma CEI EN 60900 / IEC 900
 - Spellatura agevole fino a -10°C



CODICE	LUNGHEZZA	PESO	DIMENSIONI	ISOLAMENTO	ATTREZZATURE PER LA QUALIFICA ENEL	
					POS. LELE05 LESC01	LELE08
UTIS0070	SET SPELLAFILI FSI	ca.150g	170X55X50mm	1000V	A24	A27

Fornito con custodia rinforzata in Nylon

FSI 150 - Spellafili isolato per cavi da 6 a 150 mm²

Caratteristiche

- Indicato per la spellatura di cavi unipolari rigidi di sezione da 6 a 150 mm²**
 Idoneo anche per lavori sotto tensione fino a 1000V AC e 1500V DC
- Regolazione della profondità di spellatura incorporata nel manico
 - Manico isolato con attacco a baionetta e sicura
 - Lunghezza di spellatura regolabile da 20 a 80 mm
 - Scala collocata sul dispositivo incorporato per visualizzare la lunghezza impostata
 - Inserti di spellatura per sezioni da 6 a 150 mm²
 - Indicazione direzione di taglio tramite freccia sull'inserto
 - Lama intercambiabile
 - Isolamento secondo la Norma CEI/EN 60900
 - Spellatura agevole fino a -10°C



CODICE	DESCRIZIONE	DIMENSIONI	PESO
UTIS0800	SET FSI150 completo di n.7 inserti (rossi) da 16 a 70 mmq manico, valigetta e 3 lame di ricambio	235X200X55mm	ca.950g
UT000799	LAMA INTERCAMBIABILE	/	/

Fornito con custodia rinforzata in Nylon

Tranciacavi manuale a cremagliera isolata

Caratteristiche



Idoneo per il taglio di cavi in rame e alluminio, con Ø max. di taglio 34/62 mm

- Capacità di taglio elevata
- Meccanismo di avanzamento progressivo del taglio
- Tagliante mobile ruotabile di 360° e sbloccabile in qualsiasi posizione
- Dimensioni contenute ed impugnature ergonomiche in resina antiurto
- Utilizzabile con una sola mano
- Conformazione taglienti tale da garantire tagli netti sui conduttori
- Taglienti in acciaio speciale con elevate caratteristiche meccaniche
- Taglienti intercambiabili



CODICE	LUNGHEZZA	PESO	DIMENSIONI	PER CAVI Ø MM / MM ²	ATTREZZATURE PER LA QUALIFICA ENEL	
					POS. LELE05 LESCO1	POS. LELE08
UTIS0128	Tagliacavo isolato a cremagliera	ca.630g	296mm	34 / 300 ²		
UTIS0132	Tagliacavo isolato a cremagliera	ca.886g	306mm	62 / 500 ²	A25	A28

Cesoia tranciafuni

Caratteristiche



Idoneo per il taglio di funi d'acciaio ad elevata resistenza

- Taglienti in acciaio di altissima resistenza
- Lame con profilo avvolgente per la perfetta recisione delle funi
- Manici in lega leggera
- Impugnatura in resina antiurto

CODICE	DESCRIZIONE	DIMENSIONI	PER CORDE Ø MM	PESO
ATT00351	Cesoia per funi metalliche	600mm	16	ca.3,2kg

Attenzione: prodotto non idoneo per lavori sotto tensione

HS25 - Utensile oleodinamico manuale tranciacavi / funi DN 25 mm

Caratteristiche



Idoneo per il taglio di cavi in alluminio, rame, acciaio e corde in acciaio o alluminio

- Costruzione leggera e compatta
- Testa oleodinamica da taglio con chiusura a scatto e guida lama ruotabile di 360°
- Dispositivo automatico per l'avanzamento a 2 velocità
- Avanzamento rapido mediante doppio pistone idraulico
- Limitatore di pressione
- Dispositivo di rilascio pressione in qualsiasi momento

Diametro di taglio: 25 mm
Forza di taglio sviluppata: 60 kN
Pressione d'esercizio: 700 bar (70 MPa)
Peso utensile: ca. 2,9 kg

CODICE	DESCRIZIONE	DIMENSIONI SET	PESO	ATTREZZATURE PER LA QUALIFICA ENEL		
				POS. LELE05	POS. LELE08	POS. LESCO1
UT000320	Set: Utensile da taglio	440 x 190 x 80 mm	ca.4,0kg	A45	A39	A36

Fornito con custodia rigida - disponibili a richiesta lama di ricambio fissa o mobile

Stilo-S25 - Utensile oleodinamico a batteria tranciacavi / funi DN 25 mm

Caratteristiche

Idoneo per il taglio di cavi in alluminio, rame, acciaio e corde in acciaio/alluminio

- Utensile oleodinamico a batteria 18V-Li-ION 2.0Ah
- Costruzione leggera, robuste e compatta
- Impugnatura ergonomica a due componenti per il massimo comfort e utilizzo con una sola mano
- Riconoscimento del taglio alla terminazione di ciclo di taglio, apertura delle lame in automatico.
- Testa ruotabile per 360°, garantisce l'uso anche in spazi limitati.
- Alta resistenza delle lame contro l'usura, realizzate in acciaio temprato con trattamento superficiale.
- Avanzamento rapido tramite sistema di una pompa assiale a 3 pistoni
- Ritorno rapido mediante valvola di ritegno
- Ritorno manuale possibile in qualsiasi posizione premendo il pulsante centrale
- Livello di carica della batteria leggibile direttamente sulla batteria tramite LED
- L'interfaccia USB permette l'estrazione dei cicli di lavoro tramite il software, fornito nella confezione
- LED a tre colori multifunzionali, per visualizzare l'intervallo di manutenzione (20.000cicli), livello della batteria e eventuali malfunzionamenti (pressione, ecc.)

Diametro di taglio: 25 mm

Forza di taglio: 50 kN

Pressione d'esercizio: 680 bar (68 MPa)

Peso utensile incluso batteria: ca. 3,7 kg

Tempo ricarica batteria: 30 min.

Dimensioni: 397 x 128 x 82 mm



CODICE	DESCRIZIONE	DIMENSIONI SET	PESO
UT000428	Set: Utensile da taglio	560 x 357 x 118 mm	ca.6,7kg

Fornito con custodia rigida, 1 batteria18V da 2,0Ah, caricabatteria, cavo USB e Software - disponibili a richiesta lame di ricambio - accessori a pag.81

Stilo-S26 - Utensile oleodinamico a batteria trancifuni DN 26 mm

Caratteristiche

Idoneo per il taglio di corde in alluminio, rame, funi in acciaio di alta resistenza e corde in acciaio/alluminio

- Utensile oleodinamico a batteria 18V-Li-ION 2,0Ah
- Costruzione leggera, robusta e compatta
- Impugnatura ergonomica a due componenti per il massimo comfort e utilizzo con una sola mano
- Testa di taglio aperta con lame tipo forbice
- Facile sostituzione della lama grazie della semplice costruzione
- Alta resistenza delle lame contro l'usura, realizzate in acciaio temprato con trattamento superficiale.
- Riconoscimento del taglio alla terminazione di ciclo di taglio, apertura delle lame in automatico.
- Testa di taglio a rotazione continua, garantisce l'uso anche in spazi limitati.
- Avanzamento rapido tramite sistema di una pompa assiale a 3 pistoni
- Ritorno rapido mediante valvola di ritegno
- Ritorno manuale possibile in qualsiasi posizione premendo il pulsante centrale
- Livello di carica della batteria leggibile direttamente sulla batteria tramite LED
- L'interfaccia USB permette l'estrazione dei cicli di lavoro tramite il software, fornito nella confezione
- LED a tre colori multifunzionali, per visualizzare l'intervallo di manutenzione (20.000cicli), livello della batteria e eventuali malfunzionamenti (pressione, ecc.)

Diametro di taglio: 26 mm

Forza di taglio: 60 kN

Pressione d'esercizio: 680 bar (68 MPa)

Peso utensile incluso batteria: ca. 4,20 kg

Tempo ricarica batteria: 30 min.

Dimensioni: 464 x 130 x 82 mm



CODICE	DESCRIZIONE	DIMENSIONI SET	PESO SET
UT000434	Set: Utensile da taglio	560 x 357 x 118 mm	ca.7,2kg

Fornito con custodia rigida, 1 batteria18V da 2,0Ah, caricabatteria, cavo USB e Software - disponibili a richiesta lame di ricambio - accessori a pag.81



STILO-S40 - Utensile oleodinamico a batteria tranciacavo DN 40 mm

Caratteristiche

- Idoneo per il taglio di cavi in alluminio e rame, conduttori rigidi e flessibili**
- Utensile oleodinamico a batteria 18V-Li-ION 2,0Ah
 - Costruzione leggera, robusta e compatta
 - Impugnatura ergonomica a due componenti per il massimo comfort e utilizzo con una sola mano
 - Testa di taglio aperta con lame tipo forbice
 - Facile sostituzione della lama grazie della semplice costruzione
 - Alta resistenza delle lame contro l'usura, realizzate in acciaio temprato con trattamento superficiale
 - Riconoscimento del taglio alla terminazione di ciclo di taglio, apertura delle lame in automatico
 - Testa di taglio a rotazione continua, garantisce l'uso anche in spazi limitati
 - Avanzamento rapido tramite sistema di una pompa assiale a 3 pistoni
 - Ritorno rapido mediante valvola di ritegno
 - Ritorno manuale possibile in qualsiasi posizione premendo il pulsante centrale
 - Livello di carica della batteria leggibile direttamente sulla batteria tramite LED
 - L'interfaccia USB permette l'estrazione dei cicli di lavoro tramite il software, fornito nella confezione
 - LED a tre colori multifunzionali, per visualizzare l'intervallo di manutenzione (20.000cicli), livello della batteria e eventuali malfunzionamenti (pressione, ecc.)
- Diametro di taglio: 40 mm**
Forza di taglio: 50 kN
Pressione d'esercizio: 580 bar (58 MPa)
Peso utensile incluso batteria: ca. 3,10 kg
Tempo ricarica batteria: 30 min.
Dimensioni: 457 x 130 x 82 mm

CODICE	DESCRIZIONE	DIMENSIONI SET	PESO SET
UT000430	Set: Utensile da taglio	500 x 450 x 140 mm	ca.6,10kg

Fornito con custodia rigida, 1 batteria 18V da 2,0Ah, caricabatteria, cavo USB e Software - disponibili a richiesta lame di ricambio - accessori a pag.81



Utensile oleodinamico a batteria tranciacavo DN 54 mm

Caratteristiche

- Idoneo per il taglio di cavi in alluminio e rame, conduttori rigidi e flessibili**
- Utensile oleodinamico a batteria 18V-Li-ION 2,0Ah
 - Costruzione leggera, robusta e compatta
 - Impugnatura ergonomica a due componenti per il massimo comfort e utilizzo con una sola mano
 - Testa di taglio aperta con lame tipo forbice
 - Guida lame garantisce un perfetto taglio dritto
 - Facile sostituzione della lama grazie della semplice costruzione
 - Alta resistenza delle lame contro l'usura, realizzate in acciaio temprato con trattamento superficiale particolare
 - Riconoscimento del taglio alla terminazione di ciclo di taglio, apertura delle lame in automatico
 - Testa di taglio a rotazione continua, garantisce l'uso anche in spazi limitati
 - Avanzamento rapido tramite sistema di una pompa assiale a 3 pistoni
 - Ritorno rapido mediante valvola di ritegno
 - Ritorno manuale possibile in qualsiasi posizione premendo il pulsante centrale
 - Livello di carica della batteria leggibile direttamente sulla batteria tramite LED
 - L'interfaccia USB permette l'estrazione dei cicli di lavoro tramite il software, fornito nella confezione
 - LED a tre colori multifunzionali, per visualizzare l'intervallo di manutenzione (20.000cicli), livello della batteria e eventuali malfunzionamenti (pressione, ecc.)
- Diametro di taglio: 54 mm**
Forza di taglio: 60 kN
Pressione d'esercizio: 680 bar (68 MPa)
Peso utensile incluso batteria: ca. 3,9 kg
Tempo ricarica batteria: 30 min
Dimensioni: 493 x 140 x 82 mm

CODICE	DESCRIZIONE	DIMENSIONI SET	PESO SET
UT000432	Set: Utensile da taglio	500 x 450 x 140 mm	ca.6,10kg

Fornito con custodia rigida, 1 batteria 18V da 2,0Ah, caricabatteria, cavo USB e Software - disponibili a richiesta lame di ricambio - accessori a pag.81

Dispositivo oleodinamico tranciacavi isolato a pedale per tranciare cavi fino ad un diametro massimo di DN 120 mm.

Caratteristiche

Idoneo per il taglio in sicurezza di cavi in rame e alluminio del diametro massimo previsto dalla testa da taglio utilizzata (v. tabella sotto)

- Costruzione leggera e compatta
- Peso ridotto grazie all'impiego di leghe leggere e materiali anticorrosione
- Dispositivo automatico per l'avanzamento a 2 velocità
- Facilità d'impiego ed elevata stabilità grazie al pedale ergonomico e al basamento antiscivolo
- Avanzamento rapido mediante doppio pistone idraulico
- Controllo pressione mediante manometro (salvo SSA95-ENEL)
- Ritorno manuale in qualsiasi posizione
- Innesto rapido girevole con tappo antipolvere (salvo SSA95-ENEL)

Pressione d'esercizio: 625 bar (62.5 MPa)

Pressione d'esercizio versione SSA95-ENEL: 700 bar (70.0 MPa)

Portata bassa pressione: 18,3 cm³ / corsa

Portata alta pressione: 2 cm³ / corsa

Capacità serbatoio: 1200 ml

Temperatura d'impiego: -20°C fino a +40°C



EN50340 : 2001

ATTREZZATURE PER
LA QUALIFICA ENEL

CODICE	DESCRIZIONE	TIPO DI TESTA	DIMENSIONI	PESO	POS. LELE05 LESC01	POS. LELE08
UTIS0554	Set tranciacavi isolato Ø 85mm	chiusa	800x450x360 mm	ca.24kg		
UTIS0555	Set tranciacavi isolato Ø 95mm	chiusa	800x450x360 mm	ca.27kg		
UTIS0556	Set tranciacavi isolato Ø 120mm	chiusa	800x450x360 mm	ca.28kg		
UTIS0557	Set tranciacavi isolato Ø 120mm	aperta	800x450x360 mm	ca.28kg		
UTIS0600	Set tranciacavi isolato Ø 95mm - Enel	aperta	800x450x360 mm	ca.37kg	A13	A19
UTIS0601	Prolunga per tranciacavi versione Enel		10mt.	ca.1,6kg		

Dotazione : pompa, testa oleodinamica (secondo misura scelta), tubo alta pressione 5mt

Arco voltaico in cortocircuito sperimentale

Foto:Le foto sotto riportate mostrano lo sviluppo di un arco voltaico nel corso di un cortocircuito sperimentale ed evidenziano chiaramente il pericolo che potrebbe derivarne per le persone in caso di lavori sotto tensione. Le lesioni personali possono essere evitate solo impiegando tranciacavi isolati.



Foto 1: 200ms

Foto 1: 800ms

Foto 3 : 1200ms

Foto 4 : 1600ms

Dispositivo oleodinamico tranciacavi ad alto isolamento con alimentazione a batteria e comando a distanza

Caratteristiche

Idoneo per il taglio in massima sicurezza di cavi in alluminio e rame BT/MT, fino ad un diametro di max. 120mm (dipendente della versione testa - v. tabella modelli)

- Struttura compatta, leggera e robusta
- Comando a distanza per la maneggevolezza ottimale
- Avanzamento molto rapido mediante il sistema a doppio pistone idraulico
 - Controllo della pressione tramite un manometro
 - Avanzamento rapido mediante doppio pistone idraulico
- Lunghezza tubo isolante 10,5 metri, tranne il modello SSA95-I-CPT (5 metri)
 - Pompa e tubo riempito con olio isolato ad alto potere dielettrico
 - Indicazioni tramite 3x LED, accendono alla scadenza della manutenzione (dopo 20.000 cicli), controllo della pressione e/o ciclo e stato di carica della batteria
 - Dispositivo di messa a terra per il collegamento equipotenziale sulla pompa (dispositivo corda + dispersore fornito nella confezione)
- Tracolla per il trasporto della pompa, utile in posti particolari e di difficile accesso
 - Grado di protezione IP43
- Modello SSA95-I-CPT, fornito con un dispositivo di messa a terra, montato direttamente sulla testa
 - Teste di taglio 95, 120, 120-2, fornito con maniglia di tenuta, direttamente montata sulla testa
 - Taglienti realizzati in acciaio, temprato e resistente all'usura, con trattamento superficiale
 - Interfaccia USB per l'estrazione dei dati, registrati a ogni ciclo direttamente sulla pompa



Pressione d'esercizio: 625 bar (62.5 MPa)
 Pressione d'esercizio versione SSA95-I-CPT: 700 bar (70.0 MPa)
 Portata bassa pressione: 18,3 cm³ / corsa
 Portata alta pressione: 2 cm³ / corsa
 Capacità serbatoio: 1200 ml
 Temperatura d'impiego: -20°C fino a +40°C



NOME MODELLO	SSA85-CP	SSA95-I-CPT	SSA120-CP	SSA120-2-CP
DIAMETRO MAX	Ø 85 mm	Ø 95 mm	Ø 120 mm	Ø 120 mm
FORZA DI TAGLIO SVILUPPATA	63kN	58kN	123kN	54kN
PRESSIONE D' ESERCIZIO	625 bar	625 bar	625 bar	625 bar
MODELLO TESTA DI TAGLIO	chiusa	aperta	chiusa	aperta
TENSIONE BATTERIA	18V	18V	18V	18V
PESO DISPOSITIVO DI TAGLIO (SENZA VALIGIA)	13Kg	17Kg	18Kg	18Kg
DIMENSIONI POMPA	354 x 187 x 204 mm	354 x 187 x 204 mm	354 x 187 x 204 mm	354 x 187 x 204 mm
DIMENSIONI TESTA	345 x 135 x 65 mm	426 x 200 x 88 mm	491 x 190 x 80 mm	461 x 239 x 88 mm

Dotazione : valigia in resina con maniglia telescopica e ruote di trasporto, pompa a batteria CP625-SSA, testa da taglio con tubo isolato 10,5 m (5 m mod. SSA95-I-CPT), dispositivo di messa a terra-collegamento equipotenziale, comando a distanza lunghezza 1,5 m, batteria a Li-Ion 18V/5.0Ah, cavetti USB + il software in formato di una CD, cinghia a tracolla. Accessori a pag.81

Batterie per utensili di taglio o compressione



CODICE	DESCRIZIONE	PESO
ATT00179	Batteria Li-Ion 18V/2.0Ah	ca. 680g
ATT00178	Batteria Li-Ion 18V/5.0Ah	ca. 680g

Caricabatterie e Comandi a distanza CP700-EC



CODICE	DESCRIZIONE	PESO
ATT00LG8	Caricabatteria per 18V	ca. 700g
ATT00LGZ3	Caricabatteria per accendi sigari (12V) - 18V	ca. 580g
SPRT0308	Comando a distanza, lunghezza 1,5 m	ca. 150g
SPRT0310	Comando a distanza, lunghezza 3 m	ca. 230g
SPRT0315	Comando a distanza, lunghezza 5 m	ca. 320g

Tubi flessibili

Caratteristiche

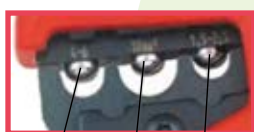
- Tubi flessibili ad alta pressione per il collegamento delle teste oleodinamiche alle pompe oleodinamiche a pedale o elettriche
- Non idonei per il tranciacavi isolato
- Innesti rapidi femmina e maschio a bloccaggio automatico montati sulle estremità con relativi tappi di protezione



CODICE	DESCRIZIONE	PESO
UT000604	Tubo non armato lunghezza 1,5 m	0,60 kg
UT000605	Tubo non armato lunghezza 3 m	1,19 kg
UT000607	Tubo non armato lunghezza 5 m	1,45 kg
UT000609	Tubo non armato lunghezza 10 m	2,29 kg
UT000608	Tubo armato lunghezza 3 m	1,19 kg
UT000606	Tubo armato lunghezza 5 m	1,70 kg
UT000610	Tubo armato lunghezza 10 m	3,80 kg

Pinza meccanica isolata per la compressione

Caratteristiche



1 2 3

- Idonea per la compressione di capicorda e giunti preisolati e/o non isolati
- Idonea anche per lavori sotto tensione fino a 1000V AC e 1500V DC
 - Dispositivo di fine corsa per il controllo della compressione apertura automatica dei manici solo a compressione ultimata
 - Forza necessaria per la compressione estremamente ridotta
- Dispositivo di emergenza: consente la riapertura della pinza prima della sua chiusura totale (operazione eseguibile solo con giravite isolato)
 - Zona di compressione predefinita e marcata in base alle sezioni
- Testa della pinza (ad eccezione della zona di pressatura) completamente protetta con materiale isolante contro i contatti accidentali
- Pinza adatta anche per impieghi a temperature molto basse fino a -40°C
 - Manici secondo la Normativa EN 60900



CODICE	DESCRIZIONE	INDICAZIONE IMPRONTE (mm ²)			LUNGHEZZA	PESO
		1	2	3		
UT000535	PINZA	4-6	10	1,5-2,5	280mm	ca 680 g
		AWG				
		12-10	8	16-14		
UT000534	PINZA	10	16	4-6	280mm	ca 680 g
		AWG				
		8	5	12-10		



Pinza meccanica per capicorda e giunti non isolati Standard

Caratteristiche

- Idoneo per la compressione esagonale di terminali e giunti non isolati
 - Forza di crimpatura ridotta
- Selezione della sezione con matrice a revolver

CODICE	DESCRIZIONE	LUNGHEZZA	PESO
ATT00320	Pinza meccanica per sezione 6 - 50 mm ²	380mm	ca.1,5kg
ATT00354	Pinza meccanica per sezione 25-150 mm ²	535mm	ca.3,7kg

Utensile oleodinamico manuale per la compressione - 45 kN

Caratteristiche

Idoneo per la compressione di capicorda, connettori e giunti fino ad una sezione massima del conduttore di 150 mm²

- Costruzione leggera e compatta
- Corpo pompa in lega leggera
- Testa di compressione a scatto ruotabile di 180°
- Limitatore di pressione automatico
- Ritorno manuale in qualsiasi posizione mediante rotazione dell'impugnatura principale

Corsa massima: 16 mm

Forza di compressione: 45 kN

Pressione d'esercizio: 470 bar (47 MPa)

Peso utensile: 2,5 kg

Dimensione utensile: 375 x 157 x 54 mm



CODICE	DESCRIZIONE	DIMENSIONI SET	PESO SET
UT000305	Set: Utensile di compressione	440 x 190 x 80 mm	ca.3,5kg
UT000306	Set: Utensile di compressione (con 18 matrici incluse)	440 x 190 x 80 mm	ca.4,5kg

Fornito con custodia rigida adatta al contenimento di 15 coppie matrici,(matrici su richiesta-vedi tabelle da pag.100)

Utensile oleodinamico a batteria per la compressione - 45 kN

Caratteristiche

Idoneo per la compressione di terminali e giunti fino ad una sezione massima del conduttore di 150 mm²

- Utensile oleodinamico a batteria 18V Li-Ion, 2.0Ah
- Impugnatura ergonomica a due componenti per il massimo comfort e utilizzo con una sola mano
- Testa di compressione ruotabile per 340°, garantisce l'uso anche in spazi limitati
- Costruzione leggera, robusta e compatta
- Avanzamento rapido tramite sistema di una pompa assiale a 3 pistoni
- Ritorno rapido mediante valvola di ritegno
- Ritorno manuale possibile in qualsiasi posizione premendo il pulsante centrale
- Interfaccia USB:
- lettura e registrazione di tutti i cicli effettuati
- indicazioni tramite LED a tre colori multifunzionali, accende alla scadenza della manutenzione (dopo 20.000 cicli), controllo della pressione, registrazione di eventuali errori/anomalie, stato della carica batteria.
- estrazione dei dati tramite interfaccia USB e il software, fornito nella confezione

Corsa massima: 16 mm

Forza di compressione: 45 kN

Pressione d'esercizio: 470 bar (47 MPa)

Peso utensile: 2,5 kg

Dimensioni utensile: 369 x 124 x 81 mm

Tempo ricarica batteria: 30 min



CODICE	DESCRIZIONE	DIMENSIONI SET	PESO SET
UT000314	Set: Utensile di compressione	560 x 375 x 118 mm	ca.5,1kg

Fornito con custodia rigida, 1 batteria18V da 1,5Ah, caricabatteria, cavo USB e Software,(matrici su richiesta-vedi tabelle da pag.100) - accessori a pag.81

PRINCIPALI CAMPI DI APPLICAZIONE 45 kN:	6 mm ²	10 mm ²	16 mm ²	25 mm ²	35 mm ²	50 mm ²	54,6 mm ²	70 mm ²	95 mm ²	120 mm ²	150 mm ²	185 mm ²	240 mm ²	300 mm ²	400 mm ²	500 mm ²	630 mm ²	800 mm ²	1000 mm ²	
	CONDUTTORI IN RAME B.T. - CRIMPATURA ESAGONALE																			
CONDUTTORI IN RAME B.T. - PUNZONATURA PROFONDA																				
CONDUTTORI IN RAME B.T. - CONNETTORI A "C"																				
CAVI CORDATI B.T.																				
LINEE AEREE IN RAME																				
CAVI IN ALLUMINIO M.T. - CAPICORDA BIMETALLICI SEC. DIN 46235																				



Utensile oleodinamico manuale - 50 kN

Caratteristiche

- Idoneo per il taglio di cavi in alluminio e rame, conduttori rigidi e flessibili**
Idoneo per la compressione di capicorda, terminali, connettori e giunti fino ad una sezione massima del conduttore di 240 mm²
- Costruzione leggera e compatta, maneggevole e ridotte dimensioni
 - Testa di compressione ruotabile di 180°, garantisce l'uso anche in spazi limitati
 - Doppio pistone a due velocità
 - Valvola di sicurezza che interviene al raggiungimento della massima pressione
 - Ritorno manuale in qualsiasi posizione mediante rotazione dell'impugnatura principale
- Campo d'utilizzo: 6 - 240 mm²**
Forza di compressione: 50 kN
Corsa massima: 16 mm
Peso utensile: ca. 2,7 kg
Dimensioni utensile: 157 x 398 x 54 mm

CODICE	DESCRIZIONE	DIMENSIONI SET	PESO	ATTREZZATURE PER LA QUALIFICA ENEL	
				POS. LELE05 LESC01	POS. LELE08
UT000310	Set: Utensile per la compressione	440 x 190 x 80 mm	ca.3,7 kg	A36	A39

Fornito con custodia rigida adatta al contenimento di 15 coppie matrici, (matrici su richiesta-vedi tabelle da pag.100)



Utensile oleodinamico a batteria 18V - 50 kN

Caratteristiche

- Idoneo per la compressione di capicorda, terminali, connettori e giunti fino ad una sezione massima del conduttore di 240 mm²**
- Costruzione leggera e compatta, maneggevole e ridotte dimensioni
 - Testa di compressione ruotabile di 360°, garantisce l'uso anche in spazi limitati
 - Avanzamento rapido tramite sistema con pompa assiale a 3 pistoni
 - Ritorno automatico a fine corsa del ciclo
 - Ritorno manuale possibile in qualsiasi posizione premendo il pulsante centrale
 - Interfaccia USB per la lettura e registrazione di tutti i cicli effettuati estraibile tramite il software fornito nella dotazione
 - Potente batteria Li-Ion 18V-2.0Ah (ca.200 crimpature / CU 150 mm²)
 - Tempo di ricarica batteria: 30 minuti
- Campo d'utilizzo: 6 - 240 mm²**
Forza di compressione: 50 kN
Corsa massima: 16 mm
Tensione batteria: 18 V
Peso utensile (con batteria): 2,4 kg
Dimensioni utensile: 390 x 110 x 80 mm

CODICE	DESCRIZIONE	DIMENSIONI SET	PESO SET
UT000316	Set: Utensile per la compressione	560 x 375 x 118 mm	ca.5,3 kg

Fornito con custodia rigida (adatta al contenimento di 18 matrici), 1 batteria 18V da 2,0Ah, caricabatteria, cavo USB e Software, (matrici su richiesta-vedi tabelle da pag.100) -accessori a pag.81

PRINCIPALI CAMPI DI APPLICAZIONE 50kN:	6 mm ²	10 mm ²	16 mm ²	25 mm ²	35 mm ²	50 mm ²	54,6 mm ²	70 mm ²	95 mm ²	120 mm ²	150 mm ²	185 mm ²	240 mm ²	300 mm ²	400 mm ²	500 mm ²	630 mm ²	800 mm ²	1000 mm ²		
	CONDUTTORI IN RAME B.T. - CRIMPATURA ESAGONALE																				
CONDUTTORI IN RAME B.T. - PUNZONATURA PROFONDA																					
CONDUTTORI IN RAME B.T. - CONNETTORI A "C"																					
CAVI CORDATI B.T.																					
CAVI CORDATI M.T.																					
LINEE AEREE IN RAME																					
CAVI IN ALLUMINIO M.T. - CAPICORDA BIMETALLICI SEC. DIN 46235																					

Utensile oleodinamico manuale per la compressione - 60 kN

Caratteristiche

Idoneo per la compressione di capicorda, connettori e giunti fino ad una sezione massima del conduttore di 240 mm²

- Costruzione robusta e compatta
- Testa di compressione a scatto ruotabile di 180°
- Dispositivo automatico per l'avanzamento a 2 velocità
- Limitatore di pressione automatico
- Ritorno manuale in qualsiasi posizione mediante rotazione dell'impugnatura principale

Corsa massima: 17 mm

Forza di compressione: 60 kN

Pressione d'esercizio: 640 bar (64 MPa)

Peso utensile: 2,5 kg

Dimensioni utensile: 392 x 168 x 54 mm



CODICE	DESCRIZIONE	DIMENSIONI SET	PESO SET
UT000312	Set: Utensile di compressione	440 x 190 x 80 mm	ca.3,7kg

Fornito con custodia rigida adatta al contenimento di 15 coppie matrici, (matrici su richiesta-vedi tabelle da pag.100)

Utensile oleodinamico a batteria 18V - 60 kN

Caratteristiche

Idoneo per la compressione di capicorda, terminali, connettori e giunti fino ad una sezione massima del conduttore di 240 mm²

- 3 anni di garanzia o 20.000 cicli al primo service
- Costruzione leggera, robusta e compatta
- Avanzamento rapido mediante sistema a doppio pistone
- Tasto di rilascio pressione azionabile con una sola mano
- Testa di compressione ruotabile di 360°, garantisce l'uso anche in spazi limitati
- Potente batteria Li-Ion 18V-5.0Ah (ca.250 crimpature / CU 150 mm²)
- Tempo di ricarica batteria: 60 minuti



CODICE	DESCRIZIONE	DIMENSIONI SET	PESO SET
UT000387	Set: Utensile di compressione	580 x 470 x 115 mm	ca.7,7kg

Fornito con custodia rigida (adatta al contenimento di 18 matrici), 1 batteria 18V da 5,0Ah, caricabatteria, cinghia a tracolla, (matrici su richiesta-vedi tabelle da pag.100) - accessori a pag.81

PRINCIPALI CAMPI DI APPLICAZIONE 60kN:	6 mm ²	10 mm ²	16 mm ²	25 mm ²	35 mm ²	50 mm ²	54,6 mm ²	70 mm ²	95 mm ²	120 mm ²	150 mm ²	185 mm ²	240 mm ²	300 mm ²	400 mm ²	500 mm ²	630 mm ²	800 mm ²	1000 mm ²
	CONDUTTORI IN RAME B.T. - CRIMPATURA ESAGONALE																		
CONDUTTORI IN RAME B.T. - PUNZONATURA PROFONDA																			
CONDUTTORI IN RAME B.T. - CONNETTORI A "C"																			
CAVI CORDATI B.T.																			
CAVI CORDATI M.T.																			
LINEE AEREE IN RAME																			
CAVI IN ALLUMINIO M.T. - CAPICORDA BIMETALLICI SEC. DIN 46235																			



Idoneo anche per la compressione a punzonatura profonda - connessioni in alluminio

Utensile oleodinamico manuale per la compressione - 130 kN

Caratteristiche

Idoneo per la compressione di capicorda, connettori e giunti fino ad una sezione massima del conduttore di 400 mm²

- Costruzione robusta e compatta
 - Utensile per la compressione con testa a H, ruotabile di 270°
 - Dispositivo automatico per l'avanzamento a 2 velocità
 - Azionabile con una mano sola nella fase di avanzamento veloce grazie alla maniglia incorporata nel manico mobile
 - Limitatore di pressione automatico
 - Ritorno manuale in qualsiasi posizione mediante rotazione e chiusura dell'impugnatura principale
 - Idonea per la compressione a punzonatura profonda
- Corsa massima: 30 mm**
Apertura testa: 35 mm
Forza di compressione: 130 kN
Pressione d'esercizio: 700 bar (70 MPa)
Peso utensile: 5,8 kg
Dimensioni utensile: 569 x 174 x 78 mm

CODICE	DESCRIZIONE	DIMENSIONI SET	PESO SET
UT000313	Set: Utensile per la compressione	700 x 260 x 105 mm	ca.7,6 kg

Fornito con custodia rigida adatta al contenimento di 11 coppie matrici, (matrici su richiesta-vedi tabelle da pag.100)



Idoneo anche per la compressione a punzonatura profonda - connessioni in alluminio

Utensile oleodinamico a batteria per la compressione - 130 kN

Caratteristiche

Idoneo per la compressione di capicorda, connettori e giunti fino ad una sezione massima del conduttore di 400 mm²

- **3 anni di garanzia o 20.000 cicli al primo service**
- Costruzione leggera, robusta e compatta
- Avanzamento rapido mediante sistema a doppio pistone
- Velocità variabile per il corretto posizionamento della crimpatura
- Tasto di rilascio pressione azionabile con una sola mano su entrambi i lati (adatto anche per i mancini)
- Testa per la compressione ruotabile di 360°
- Manico bicomponente con ottimale equilibratura della massa
- Sagomatura anatomica per un migliore comfort dell'impugnatura
- Anello di fissaggio della cinghia a tracolla
- Potente batteria Li-Ion 18V-5.0Ah (ca.250 crimpature con una batteria), 130kN ca.120 e AP130-H ca. 80 punzonature profonde
- Potente LED per illuminare il posto di lavoro
- Valigetta rigida in resina antiurto, interno concepito mediante inserto termoformato
- Tempo di ricarica batteria: 60 minuti
- Idonea per la compressione a punzonatura profonda

CODICE	DESCRIZIONE	DIMENSIONI SET	PESO SET
UT000390	Set: Utensile per la compressione	580 x 470 x 115 mm	ca.10,0 kg

Fornito con custodia rigida (adatta al contenimento di 18 matrici), 1 batteria 18V da 5,0Ah, caricabatteria,cinghia a tracolla ,(matrici su richiesta-vedi tabelle da pag.100)- accessori a pag.81

PRINCIPALI CAMPI DI APPLICAZIONE 130kN:

CONDUTTORI IN RAME B.T. - CRIMPATURA ESAGONALE	10 mm ²	16 mm ²	25 mm ²	35 mm ²	50 mm ²	54,6 mm ²	70 mm ²	95 mm ²	120 mm ²	150 mm ²	185 mm ²	240 mm ²	300 mm ²	400 mm ²	500 mm ²	650 mm ²	800 mm ²	1000 mm ²
CONDUTTORI IN RAME B.T. - PUNZONATURA PROFONDA																		
CONDUTTORI IN RAME B.T. - CONNETTORI A "C"																		
CAVI CORDATI B.T.																		
CAVI CORDATI M.T.																		
CAVI IN ALLUMINIO B.T./M.T. - CAPICORDA BIMETALLICI																		
CAVI IN ALLUMINIO M.T. - CONNETTORI																		
CAVI IN ALLUMINIO B.T./M.T. - CONNETTORI MULTITENSIONE																		
LINEE AEREE IN RAME																		
CAVI IN ALLUMINIO M.T. - CAPICORDA BIMETALLICI SEC. DIN 46235																		

Pompa oleodinamica a pedale

Caratteristiche

Idoneo per l'azionamento di teste oleodinamiche fino a pressioni di 700 bar (70MPa)- Dimensioni compatte

- Peso ridotto tramite l'impiego di leghe leggere
- Praticità e stabilità tramite pedale ergonomico e robusto basamento con gommini antiscivolo
- Dispositivo automatico a 2 velocità
- Controllo della pressione tramite manometro
- Rilascio pressione, anche parziale ed in qualsiasi momento, tramite apposito pedale
- Innesco rapido femmina girevole a bloccaggio automatico per tubo flessibile con tappo antipolvere
- Possibilità di accoppiare tutte le teste oleodinamiche compatibili con l'attacco rapido

Pressione d'esercizio: 700 bar (70 MPa)

Portata bassa pressione: 18,3 cm³/corsa

Portata alta pressione: 2 cm³/corsa

Quantità d'olio: 1200 ml

Temperatura d'impiego: -20°C fino a +40°C



CODICE	DESCRIZIONE	DIMENSIONI SET	PESO	ATTREZZATURE PER LA QUALIFICA ENEL	
				POS. LELE05 LESC01	POS. LELE08
UT000325	Set: Pompa a pedale con custodia e tubo	550 x 350 x 180 mm	ca.20,0kg	A36	A39

Fornito con cassetta metallica, tubo flessibile ad alta pressione da 3m con attacco rapido, manometro per il controllo della pressione - accessori a pag.81

Pompa oleodinamica a batteria 18V

Caratteristiche

Idonea per l'azionamento di teste oleodinamiche fino a pressioni di 700 bar (70 MPa)

- Struttura leggera, compatta e robusta
- Possibilità di collegare diverse lunghezze di tubi tramite innesto rapido
- Controllo della pressione mediante sensore di pressione elettronico
- Lettura dello stato di carica direttamente sulla batteria
- Avanzamento rapido tramite sistema a doppio pistone
- Comando a distanza (1,5 m) con due pulsanti e indicatore LED
- Interfaccia USB per la lettura e registrazione di tutti i cicli effettuati estraibile tramite il software fornito nella dotazione
- Potente batteria Li-Ion 18V/5.0Ah
- Tempo di ricarica batteria: 60 minuti
- Possibilità di collegare tutte le teste oleodinamiche con pressione d'esercizio 700 bar
- **Pressione d'esercizio: 700 bar (70 MPa)**
- **Potenza: 200 W**
- **Tensione accumulatore: 18,0 V DC**
- **Capacità accumulatore: 5.0 Ah**
- **Ambito d'impiego: -20°C fino a +55°C (sistema di raffreddamento integrato)**
- **Peso utensile: 4,5 kg**
- **Dimensioni utensile: 290 x 190 x 205 mm**



CODICE	DESCRIZIONE	DIMENSIONI SET	PESO SET
UT000322	Pompa oleodinamica	480 x 250 x 250 mm	ca.7,7kg

Fornito con 1 batteria 18V da 3,0Ah, caricabatteria, tubo flessibile 1,5m, comando a distanza (1,5m)cinghia a tracolla, cavo USB e Software(CD) - accessori a pag.81



Idoneo anche per la compressione a punzonatura profonda - connessioni in alluminio

Testa oleodinamica per la compressione - 130 kN

Caratteristiche

Idonea per la compressione di capicorda, connettori e giunti fino ad una sezione massima del conduttore di 400 mm²

- Costruzione robusta e compatta
- Testa per la compressione a "H"
- Innesto rapido maschio a bloccaggio automatico e tappo antipolvere
- Idonea per la compressione a punzonatura profonda

Corsa massima: 30 mm

Apertura testa: 35 mm

Forza di compressione: 130 kN

Pressione d'esercizio: 700 bar (70 MPa)*dipende della pompa oleod.

Peso utensile: 3,4 kg

Dimensioni utensile: 263 x 78 x 70 mm

ATTREZZATURE PER LA QUALIFICA ENEL

CODICE	DESCRIZIONE	DIMENSIONI SET	PESO	POS. LELE05 LESC01	POS. LELE08
UT000335	Set: Testa di compressione	410 x 360 x 135 mm	ca.5,1 kg	A36	A39

Fornita con custodia rigida (adatta al contenimento di 14 coppie matrici semicircolari), (matrici su richiesta - vedi tabelle da pag.100)



Testa oleodinamica per la compressione - 230 kN

Caratteristiche

Idoneo per la compressione di capicorda, terminali, connettori e giunti fino ad una sezione massima del conduttore di 630 mm²

- Costruzione leggera e compatta, maneggevole e ridotte dimensioni
 - Testa oleodinamica, attacco a innesto rapido maschio con bloccaggio automatico
- Per il suo funzionamento è necessario abbinarla ad una pompa oleodinamica

Campo d'utilizzo: 10 - 630 mm²

Corsa massima: 28 mm

Forza di compressione: 230 kN

Pressione d'esercizio: 700 bar (70 MPa)

Peso utensile: 5,5 kg

Dimensioni utensile: 121 x 286 x 88 mm

CODICE	DESCRIZIONE	DIMENSIONI SET	PESO SET
UT000413	Set: Testa di compressione	410 x 360 x 135 mm	ca.7,7 kg

Fornita con custodia rigida adatta anche al contenimento di 2 coppie matrici e un porta matrici per il contenimento delle matrici semicircolari,(matrici su richiesta - vedi tabelle da pag.100)

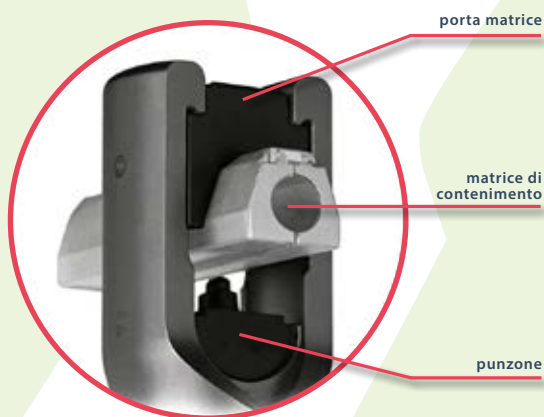
PRINCIPALI CAMPI DI APPLICAZIONE 130kN:

	10 mm ²	16 mm ²	25 mm ²	35 mm ²	50 mm ²	54,6 mm ²	70 mm ²	95 mm ²	120 mm ²	150 mm ²	185 mm ²	240 mm ²	300 mm ²	400 mm ²
CONDUTTORI IN RAME B.T. - CRIMPATURA ESAGONALE														
CONDUTTORI IN RAME B.T. - PUNZONATURA PROFONDA														
CONDUTTORI IN RAME B.T. - CONNETTORI A "C"														
CAVI CORDATI B.T.														
CAVI CORDATI M.T.														
CAVI IN ALLUMINIO B.T./M.T. - CAPICORDA BIMETALLICI														
CAVI IN ALLUMINIO M.T. - CONNETTORI														
CAVI IN ALLUMINIO B.T./M.T. - CONNETTORI MULTITENSIONE														
LINEE AEREE IN RAME														
CAVI IN ALLUMINIO M.T. - CAPICORDA BIMETALLICI SEC. DIN 46235														

PRINCIPALI CAMPI DI APPLICAZIONE 230kN:

	10 mm ²	16 mm ²	25 mm ²	35 mm ²	50 mm ²	54,6 mm ²	70 mm ²	95 mm ²	120 mm ²	150 mm ²	185 mm ²	240 mm ²	300 mm ²	400 mm ²	500 mm ²	630 mm ²	800 mm ²
CONDUTTORI IN RAME B.T. - CRIMPATURA ESAGONALE																	
CONDUTTORI IN RAME B.T. - PUNZONATURA PROFONDA																	
CONDUTTORI IN RAME B.T. - CONNETTORI A "C"																	
CAVI CORDATI B.T.																	
CAVI CORDATI M.T.																	
CAVI IN ALLUMINIO M.T. - CONNETTORI																	
CAVI IN ALLUMINIO B.T./M.T. - CONNETTORI MULTITENSIONE																	
LINEE AEREE IN RAME																	
CAVI ALLUMINIO M.T. - CAPICORDA BIMETALL. SEC. DIN 46235																	

Descrizione delle matrici e degli accessori per la punzonatura profonda



Porta matrice UTAD13...



Matrici UTMCB... - di contenimento per capicorda a occhiello / codolo e connettori bimetallici BT



Matrici UTMCS... - di contenimento per connettori multitemperatura BT/MT



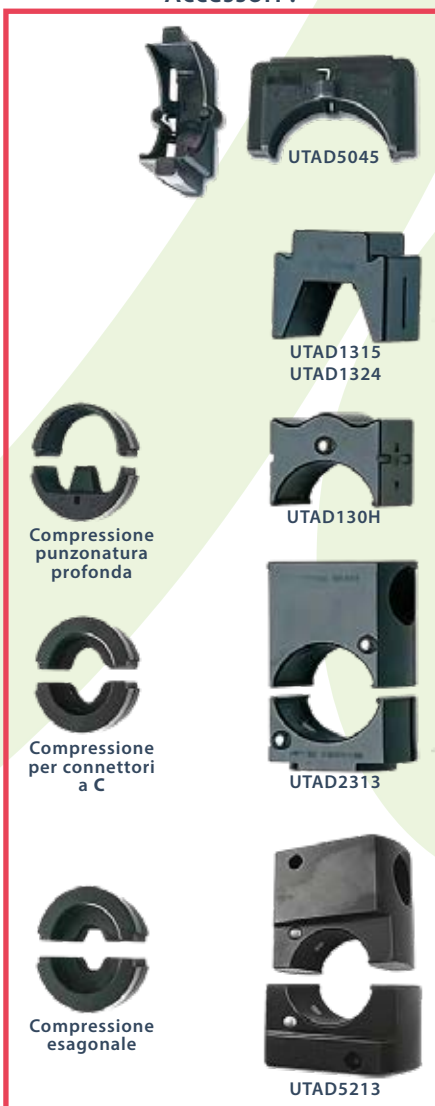
Matrici UTMCS... - di contenimento per connettori a doppio smusso MT



Punzoni UTPPR...



Accessori :



Adattatore per matrici 45kN

CODICE	Per utensile	descrizione	Peso
UTAD5045	45kN	Adattatore	ca. 50g

Questo adattatore consente di impiegare tutte le matrici dell'utensile manuale 45kN anche nei modelli da 50/60kN

Blocchetti portamatrici per la punzonatura profonda

CODICE	Per matrici	descrizione	Peso
UTAD1315	Punzone profondo	Blocchetto portamatrice	ca. 450g
UTAD1324	Punzone profondo	Blocchetto portamatrice	ca 335kg

Blocchetti portamatrici 130kN

CODICE	Per matrici	descrizione	Peso
UTAD130H	forma C	Blocchetto portamatrice	ca. 350g

Adattatore per matrici 130kN

CODICE	Per matrici	descrizione	Peso
UTAD2313	forma C	Adattatore	ca. 820g

Questo adattatore consente di impiegare tutte le matrici (forma a C) degli utensili a 130kN anche nella testa oleodinamica da 230kN

Adattatore per matrici 130kN

CODICE	Per matrici	descrizione	Peso
UTAD5213	forma C	Adattatore	ca. 820g

Questo adattatore consente di impiegare tutte le matrici (forma a C) degli utensili a 130kN anche nella testa oleodinamica da 450+520kN



Combi Set 10 (3/8")

Dotazione

- Chiave a T
- Cricchetto
- Prolunga 125
- Prolunga 250
- Bussola 8-10-13-14-17-19-22
- Chiave maschio esagonale 4-5-6-8
- Valigia in resina

CODICE	DESCRIZIONE	DIMENSIONI SET	PESO SET
UTIS0088	Combi Set 10 (3/8")	275 x 65 x 210 mm	ca.1,5 kg



Set Base Cricchetto 10 (3/8")

Dotazione

- Cricchetto
- Bussola 8-10-13-17-19-22
- Chiave maschio esagonale lunga 4-5-6
- Valigia in resina

CODICE	DESCRIZIONE	DIMENSIONI SET	PESO SET
UTIS0086	Set Base Cricchetto 10 (3/8")	225 x 50 x 180 mm	ca.1,3 kg



Set Base Chiave a T 10 (3/8")

Dotazione

- Chiave a T
- Bussola 10-13-14-17-19-22
- Chiave maschio esagonale 5-6-8
- Chiave maschio esagonale lunga 5-6
- Valigia in resina

CODICE	DESCRIZIONE	DIMENSIONI SET	PESO SET
UTIS0090	Set Base Chiave a T 10 (3/8")	275 x 65 x 210 mm	ca.1,0 kg



Set Chiavi dinamometriche 10 (3/8")

Dotazione

- Chiave dinamometrica 8-10-15 Nm
- Chiave maschio esagonale lunga 4-5-6
- Valigia in resina

CODICE	DESCRIZIONE	DIMENSIONI SET	PESO SET
UTIS0084	Set Chiave dinamometrica	275 x 65 x 210 mm	ca.1,0 kg



Set Chiave dinamometrica 10 (3/8")

Dotazione

- Chiave dinamometrica 20 Nm
- Chiave maschio esagonale 8
- Bussola 13
- Valigia in resina

CODICE	DESCRIZIONE	DIMENSIONI SET	PESO SET
UTIS0085	Set Chiave dinamometrica	192 x 40 x 140 mm	ca.800 g

Combi Set 12,5 (1/2")

Dotazione

- Chiave a T
- Cricchetto
- Prolunga 125
- Prolunga 250
- Bussola 10-13-14-17-19-22-24-27
- Chiave maschio esagonale 4-5-6-8-10
- Valigia in resina



CODICE	DESCRIZIONE	DIMENSIONI SET	PESO SET
UTIS0106	Combi Set 12,5 (1/2")	330 x 75 x 270 mm	ca.3,1 kg

Set Base Cricchetto 12,5 (1/2")

Dotazione

- Cricchetto
- Bussola 10-13-17-19-22-24
- Chiave maschio esagonale lunga 4-5-6
- Valigia in resina



CODICE	DESCRIZIONE	DIMENSIONI SET	PESO SET
UTIS0104	Set Base Cricchetto 12,5 (1/2")	275 x 65 x 210 mm	ca.1,0 kg

Set Base Chiave a T 12,5 (1/2")

Dotazione

- Chiave a T
- Bussola 10-13-14-17-19-22
- Chiave maschio esagonale 5-6-8
- Chiave maschio esagonale lunga 5-6
- Valigia in resina



CODICE	DESCRIZIONE	DIMENSIONI SET	PESO SET	ATTREZZATURE PER LA QUALIFICA ENEL		
				POS. LELE05 LESC01	POS. LELE08	POS. LELE09
UTIS0105	Set Base Chiave a T 12,5 (1/2")	275 x 65 x 210 mm	ca.1,5 kg	A23	A26	A15

Set Chiave dinamometrica 12,5 (1/2")

Dotazione

- Chiave dinamometrica 8-10-15
- Chiave maschio esagonale lunga 4-5-6
- Valigia in resina



CODICE	DESCRIZIONE	DIMENSIONI SET	PESO SET
UTIS0470	Set Chiave dinamometrica	275 x 65 x 210 mm	ca.1,0 kg

Set Chiave dinamometrica 12,5 (1/2")

Dotazione

- Chiave dinamometrica 20 Nm
- Chiave maschio esagonale 8
- Bussola 13
- Valigia in resina



CODICE	DESCRIZIONE	DIMENSIONI SET	PESO SET	ATTREZZATURE PER LA QUALIFICA ENEL	
				POS. LELE05 LESC01	POS. LELE08
UTIS0475	Set Chiave dinamometrica	192 x 40 x 140 mm	ca.800 g	A27	A30



Divaricatore di guaine tondo

Caratteristiche

- In materiale antiurto
- Lunghezza cuneo 70 mm



CODICE	DESCRIZIONE	LUNGHEZZA	Ø	ISOLAMENTO
UTIS0200	DIVARICATORE	140mm	25mm	1000V



Dispositivo di tenuta per connettori a vite

Caratteristiche

Indicato per un'ottima tenuta al momento dell'avvitamento di connettori a vite con diametro da 14 a 40 mm

- Idoneo anche per lavori sotto tensione fino a 1000V AC e 1500V DC
 - Sistema di fissaggio a morsa
 - Utilizzabile per connettori isolati e non isolati
 - Isolamento secondo norma CEI / EN 60900:2004
- Attrezzo idoneo anche per impieghi a temperature molto basse fino a -40°C



CODICE	DESCRIZIONE	DIMENSIONI	PESO
UTIS0360	DISPOSITIVO DI TENUTA	195 x 65 x 64 mm	ca. 350 g

Fornito con riduttore di diametro



Cricchetto dinamometrico regolabile

Caratteristiche

- Coppia regolabile da 10 a 50 Nm
- Scala collocata sul manico per visualizzare il valore impostato
- Al raggiungim. del serraggio prestabilito si avverte uno scatto sensibile
 - Attacco quadro secondo Norma ISO 1174 DIN 3120



CODICE	DESCRIZIONE / ATTACCO	TARATURA	DIMENSIONI	PESO
UTIS0490	CRICCHETTO DINAM. ATTACCO DA 1/2"	10 - 50 NM	280X75 mm	ca. 950 g
UTIS0491	CRICCHETTO DINAM. ATTACCO DA 1/2"	10 - 50 NM	350X75 mm	ca. 950 g
UTIS0492	CRICCHETTO DINAM. ATTACCO DA 3/8"	10 - 50 NM	280X75 mm	ca. 950 g
UTIS0493	CRICCHETTO DINAM. ATTACCO DA 3/8"	10 - 50 NM	350X75 mm	ca. 950 g
UTIS0494	CRICCHETTO DINAM. ATTACCO DA 1/2"	30 - 130 NM	465x75 mm	ca. 1300 g

Morsetti a perforazione - isolati

Caratteristiche

Per consentire il collegamento del dispositivo Shunt, in caso di scollegamento/collegamento sotto carico di una linea in uscita da una morsettiera priva di ponticelli di sezionamento o in derivazione da linea BT in cavo aereo con morsetti a perforazione d'isolante, e per il collegamento del dispositivo Kit gruppo elettrogeno (EA 0559). Vanno preventivamente applicati sui conduttori i morsetti di shuntaggio a perforazione.

- Montaggio su cavi BT a principio di perforazione dell'isolante
- Lieve perforazione dell'isolamento
- Modello 21037 per cavi BT sezione da 16mm² fino a 70mm²
- Modello 21034 per cavi BT sezione da 70mm² fino a 240mm²
- Non idoneo per cavi extraflessibili (secondo IEC 228 - classe 5/6)
- Punta di perforazione protetta da cannocchiale retraibile molleggiato
- Presa femmina D8mm per il collegamento con il dispositivo "Shunt"
- Presa femmina D4mm secondo la Norma EN CEI 61010-2-31
- Identificazione delle fasi tramite rondella girevole
- Resistenza al corto circuito 5kA per 0,2 sec.
- Resistente ad un carico di 200A-60min., 250A-15min., 180 A senza limitazioni di tempo
- Tensione nominale fino a 600V AC / DC (50-60Hz)
- Paramano secondo la norma IEC60900

Norme:

- IEC 60900
- EN/CEI 61010-2-31
- EN/CEI 10020- Capacità accumulatore: 5.0 Ah
- Ambito d'impiego: -20°C fino a +55°C (sistema di raffreddamento integrato)
- Peso utensile: 4,5 kg
- Dimensioni utensile: 290 x 190 x 205 mm



Fig.1



Fig.2

Codificazione fasi colorate



CODICE	DESCRIZIONE	FIGURA	PESO SET
DPI00091	Morsetto 16 ² - 70 ²	1	185 g
DPI00093	Set: 4x morsetti 16 ² - 70 ²	1 (n°4 in custodia Nylon)	873 g
DPI00096	Morsetto singolo 70 ² - 240 ²	2	304 g
DPI00094	Set: 4x morsetti 70 ² - 240 ²	2 (n°4 in custodia Nylon)	1300 g

Montaggio cavo misurazione isolato D4mm



Montaggio spinotto isolato D8mm





Set adattatori D8 mm per apparecchiature elettrotecniche

Caratteristiche

Indicato come adattatore per il collegamento di varie apparecchiature elettrotecniche (p.e. dispos. SHUNT, prelievo corrente, cavo di collegamento, ecc.) su teste esagonali o cilindriche

- Fissaggio a morsa tramite manopola isolata
- Possibilità inserimento di vari inserti per il collegamento
- Resistente ad un carico equivalente a 200 A per 60 min. o 250 A per 15 min.
- Tensione nominale fino a 600 V AC / DC (50-60 Hz)
- Resistenza a cortocircuito di 8 kA per 0,2 sec. o 1,3 kA per 60 sec.
- Paramano sec. la Norma EN CEI 60900

Dotazione (numero componenti secondo l'assortimento per 2, 4, 6, 8 poli)

- 1 manopola isolata
- morsetti isolati
- inserti di serraggio esagonali D13, 17, 19 mm
- inserti di serraggio D6 standard oppure D6L lungo
- 1 contenitore versione A o B

Manopola isolata per morsetto isolato D8 mm

Possibile serraggio con un utensile dinamometrico

Morsetto isolato D8 mm - 22021

CODICE	DESCRIZIONE	DIMENSIONI
UTIS2222	SET ADATTATORI CON D6 (IMBALLO A) 1 POL.	320 x 115 x 45 mm
UTIS2224	SET ADATTATORI CON D6 (IMBALLO A) 2 POL.	320 x 115 x 45 mm
UTIS2226	SET ADATTATORI CON D6 (IMBALLO B) 3 POL.	320 x 115 x 45 mm
UTIS2228	SET ADATTATORI CON D6 (IMBALLO B) 4 POL.	320 x 115 x 45 mm
UTIS2212	SET ADATTATORI CON D6L (IMBALLO A) 1 POL.	320 x 115 x 45 mm
UTIS0109	SET ADATTATORI CON D6L (IMBALLO A) 2 POL.	320 x 115 x 45 mm
UTIS2216	SET ADATTATORI CON D6L (IMBALLO B) 3 POL.	320 x 115 x 45 mm
UTIS2218	SET ADATTATORI CON D6L (IMBALLO B) 4 POL.	320 x 115 x 45 mm
UTIS2229	SET ADATTATORI PER KIT GE	390 x 330 x 90mm
UTIS2230	SET ADATTATORI PER KIT GE / SHUNT 4POL.	390 x 330 x 90mm
UTIS2231	IMBALLO A VUOTO: CUSTODIA TRASPARENTE	320 x 115 x 45 mm
UTIS2232	IMBALLO B VUOTO: CUSTODIA IN PLASTICA	230 x 210 x 45 mm

Prolunga adattatore D8

Caratteristiche

Indicato per il collegamento dello Shunt e/o il dispositivo di messa a terra ed in cortocircuito, specialmente nelle vecchie cassette di derivazione stradali, dove si presenta il problema, dopo aver collegato i dispositivi, di non potere più chiudere il coperchio della cassetta

- Resistente ad un carico equivalente a 200 A per 60 min e/o 250 A per 15 min
- Tensione nominale 600 V AC/DC (50-60 Hz)
- Resistenza al corto circuito di 8kA/0,2 secondi
- Cavo extraflessibile a doppio isolamento, sezione 35 mm²
- Presa femmina D8mm per il collegamento dei vari dispositivi dove c'è
- Presente il sistema dello spinotto D8 ad espansione
- Collegamento della prolunga tramite una manopola isolata -2201 1



CODICE	DESCRIZIONE	DIMENSIONI	PESO
UTIS0139	PROLUNGA ADATTATORE	404 mm	ca. 24 g

Dispositivo di cortocircuito e messa a terra sul posto di lavoro Linee BT

Caratteristiche

Indicato per la corto circuitazione e messa a terra sul posto di lavoro tramite morsetti mobili a perforazione d'isolante per lavori su linee elettriche BT in cavo. Il morsetto è idoneo a perforare l'isolante dei cavi unipolari BT per consentire il collegamento elettrico ai dispositivi di cortocircuito e messa a terra.

- Sistema di messa a terra e cortocircuito conforme alla **Tabella EA0127**
 - Set disponibile con n. 2 dispersori a croce 50x50x5 mm, 0,15 m² di contatto utile con il terreno (in conformità alla Tabella EA0320), lunghezza dispersori 1,1 metri collegati da cavo extraflessibile lunghezza 6m **oppure** con dispersore a trivella lunghezza 0,95 m + chiave infissione.
 - Morsetto auto fresante per l'esecuzione di m.a.t. ed equipotenzialità (in conformità alla **Tabella EA0320**), montato su un cavo extra flessibile, lunghezza 15 metri
 - Temperature d'impiego -25°C+55°C
- Morsetti mobili a perforazione d'isolante:**
- Il morsetto è completamente isolato contro contatti accidentali, tensione nominale d'isolamento 1 kV
 - Tenuta al corto circuito 7,2 kA per 0,2 s fattore di picco 2
 - Indica visivamente l'avvenuta perforazione dell'isolante ed il conseguente corretto serraggio al conduttore
 - La capacità di serraggio del morsetto è adatta a conduttori BT isolati da 35 a 240 mm² in rame o alluminio,
 - Il morsetto presenta una levetta che permette di regolare la profondità di perforazione, selezionabile fra 5mm e 8mm per spessori dell'isolante/guaina esterna fino a 4mm.
 - Il morsetto ha una presa femmina Ø 8 mm protetta contro i contatti accidentali, adatta per il collegamento con il "dispositivo di messa a terra"
 - Il morsetto è attrezzato con una presa standard femmina Ø 4 mm, idonea ad accogliere le sonde per il collegamento con strumenti di misura aventi puntali di contatto maschio completamente protetti.
 - Sistema di serraggio tramite manopola girevole
 - Sistema di contatto realizzato a doppia punta per garantire un'ottima superficie di contatto
- Norme:**
- CEI EN 60900 (impugnatura e sistema di serraggio)
 - CEI EN 61010-31 (boccole di connessione Ø 4mm e Ø 8mm)
 - IEC 61230 (tenuta al corto circuito)



Morsetto a perforazione
35² - 240²



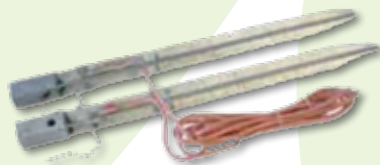
Morsetto di
contatto



Cavo di
messa a terra



Dispositivo di
corto circuito



Dispersori a croce
(compresi nel kit cod.DPI00090)



Dispersore a trivella
(compreso nel kit cod.DPI00089)



Set Morsetti
(cod.DPI00095)

CODICE	DESCRIZIONE	MISURE	PESO SET
DPI00090	Set Dispositivo (versione con n° 2 disp.croce 50x50x5mm)	700x 300 x 160 mm	ca. 14,90 kg
DPI00089	Set Dispositivo (versione con n°1 disp.trivella 0,95m,chiave di infissione)	700 x 300 x 160 mm	ca. 14,50 kg
DPI00095	Set morsetti (n°4 di perforazione, n°1 di contatto)	300 x 230 x 50 mm	ca. 1,50 kg

Dispositivo di messa a terra ed in corto circuito di cavi BT in morsettiere di derivazione e sezionamento

Caratteristiche



Il dispositivo è studiato per la realizzazione della messa a terra e in corto circuito di cavi BT nelle morsettiere delle cassette di derivazione o sezionamento con profondità ridotta

- Tenuta alla corrente di corto circuito 8 kA-0,2 secondi, fattore di picco "n" uguale a 2
 - Il dispositivo è costituito da un morsetto centrale di corto circuito blocco, rivestito di materiale isolante
- Dal morsetto centrale si diramano quattro corde di rame, ciascuna delle quali termina con un connettore per l'accoppiamento con la morsettiera in cui si esegue la messa a terra e in corto circuito
 - Il morsetto centrale presentare una quinta interfaccia chiusa con tappo imperdibile, disponibile per potere connettere una quinta eventuale corda opzionale
- Le corde sono in rame extraflessibile con sezione 25 mm² conforme a CEI EN 61138 rivestito con guaina protettiva siliconica trasparente
 - Sull'estremità di ciascuna corda e utilizzato un connettore con i relativi inserti adattatori per teste esagonali delle viti da 13, 14, 17, 19 mm e per spina D6
 - Manopola isolata per serrare i connettori e gli adattatori alle teste delle viti e alle spine della morsettiera
- Tutti gli innesti delle corde ai capocorda e al morsetto centrale sono stagni e rinforzati

Norme:
IEC 61230

Dotazione disp. DPI24301:

- N°1 dispositivo di corto circuito 8kA
- N°1 cavo di messa a terra (lunghezza 2 metri) con morsetto regolabile
 - N°1 giravite a brugola S4
- N°1 borsa per il contenimento del dispositivo e accessori

Dotazione Set adattatori UTIS0115:

- N° 4 inserti di serraggio tipo E13
- N° 4 inserti di serraggio tipo E14
- N° 4 inserti di serraggio tipo E17
- N° 4 inserti di serraggio tipo E19
- N° 4 inserti di serraggio tipo D6
- N° 4 inserti di serraggio tipo D8
- N° 1 manopola di maneggio isolata
- N°1 contenitore per la presa dei inserti e attrezzi di serratura

CODICE	DESCRIZIONE	DIMENSIONI	PESO
DPI24301	DISPOSITIVO DI MESSA A TERRA	360 x 120 x 110 mm	ca. 1,9 kg
UTIS0115	SET ADATTATORI	320X115X45mm	/



Inserti di serraggio esagonali per morsetto isolato

CODICE	DESCRIZIONE	ESAGONO	PESO
UT000570	INSERTO DI SERRAGGIO	8mm	16g
UT000571		10mm	16g
UT000572		11mm	16g
UT000573		12mm	16g
UT000574		13mm	16g
UT000575		14mm	12g
UT000576		16mm	14g
UT000577		17mm	14g
UT000578		18mm	16g
UT000579		19mm	28g
UT000580		22mm	28g

Apparecchiatura a gas per saldare e termorestringere

Caratteristiche

- Impugnatura piezoelettrico in materiale bicomponente
- Innesto rapido a baionetta per i bruciatori
- Manopola girevole sulla impugnatura per l'apertura / chiusura e regolazione della fiamma
- Interruzione erogazione del gas al estrarre e/o non presenza dei bruciatori
- Bruciatori in materiale acciaio/ottone con trattamento superficiale a cromatura
- Tubo flessibile raccordato con due rinforzi di protezione a spirale metallica, lunghezza 4 metri
- Valvola di sicurezza e riduttore di pressione con pratica connessione ad angolo orientabile
- Valigetta in resina con inserto di schiuma

Dotazione:

- Impugnatura bicomponente piezoelettrico cod.UT003152
- Bruciatore ad aria calda cod.UT003153
- Bruciatore a fiamma dolce cod.UT000098
- Bruciatore per saldare/brasare cod.UT003154
- Bruciatore a fiamma appuntita e precisa cod.UT003156
- Punta di rame per saldare/brasare cod.UT003169
- Tubo flessibile cod.UT003166
- Unita valvola di sicurezza e riduttore di pressione cod.UT003167 + cod.UT003168)
- Chiavi a forchetta E17, E19, E25,
- Valigetta in resina con inserto di schiuma cod.VAL03151



CODICE	DESCRIZIONE	MISURE
UT003150	Set apparecchiatura a gas completo per saldare e termorestringere	460 x 370 x 105 mm
UT003152	Impugnatura con dispositivo piezoelettrico	/
UT003153	Bruciatore ad aria calda	/
UT000098	Bruciatore a fiamma dolce	/
UT003154	Bruciatore per saldare	/
UT003165	Bruciatore a fiamma appuntita e precisa	/
UT003169	Punta di rame Ø 18 (da utilizzare insieme a UT003156)	/
UT003166	Tubo flessibile lunghezza 4 m	/
UT003167	Valvola di sicurezza	/
UT003168	Riduttore di pressione in ottone	/
VAL03151	Valigetta per set bruciatore (vuota)	460x370x105mm



cod.UT003152



cod.UT003153



cod.UT000098



cod.UT003154



cod.UT003156



cod.UT003169

We
Connect



SCELTA MATRICI

per utensili a compressione da 45-50-60-130-230-520 kN





Matrici esagonali per conduttori rame BT



Caratteristiche

Per capicorda tubolari con attacco a occhiello / connettori diretti

SEZIONE CONDUTTORE (MM ²)		TIPOLOGIA UTENSILE				
		45 kN	50 kN 60 kN	130 kN	230 kN	520 kN
RIGIDO	FLESSIBILE					
6		UT45K54S	UT50K550			
10		UT45K07M	UT50K07M	UT13K07M		
16		UT45K08M	UT50K08M	UT13K08M		
25		UT45K10M	UT50K10M	UT13K10M		
35	25	UT45K11M	UT50K11M	UT13K11M	 ADATTATORE UTAD2313 DA UTILIZZARE CON COPPIE MATRICI 130kN	 ADATTATORE UTAD5213 DA UTILIZZARE CON COPPIE MATRICI 230kN
	35					
50	35	UT45K13M	UT50K13M	UT13K13M		
	50					
70	50	UT45K14	UT50K14	UT13K14		
	70					
95	70	UT45K17M	UT50K17M	UT13K17M		
	95					
120	95	UT45K18	UT50K18	UT13K18		
	120					
150	120	UT45K20D	UT50K20D	UT13K20D		
	150					
185	150		UT50K22D	UT13K22D		
	185					
240	185		UT50K25M	UT13K25M		
	240					
300	240			UT13K28D		
	300					
400	300			UT13K34D	UTMK3423	UTMK3452
500	400				UTMK3823	UTMK3852
630	500				UTMK4223	UTMK4252
800	630				UTMK4423	UTMK4452

Matrici per conduttori rame BT Punzonatura profonda

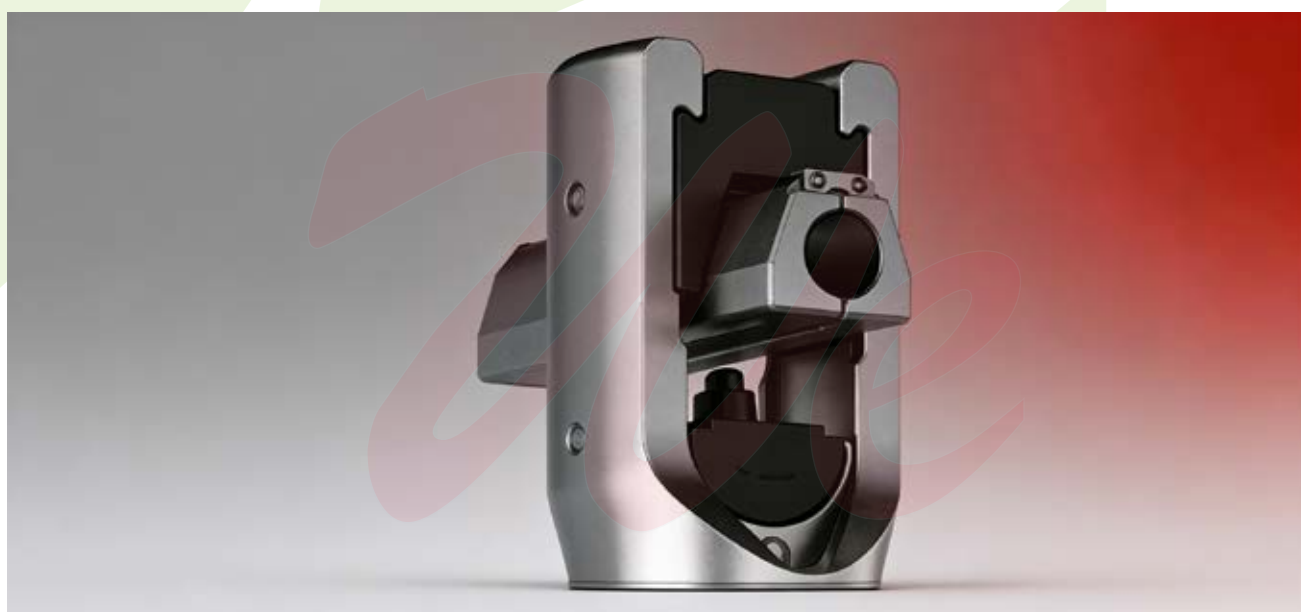
Caratteristiche



Per capicorda tubolari con attacco a occhiello / connettori diretti



SEZIONE CONDUTTORE (MM ²)		TIPOLOGIA UTENSILE							
		45 kN		50 kN 60 kN		130 kN		230 kN	520 kN
RIGIDO	FLESSIBILE								
4÷6		UT4500S6	UT450PZ6	UT5000S6	UT500PZ6				
10		UT450S16	UT45PZ25	UT500S16	UT50PZ25	UT130S10	UT13PZ12	 ADATTATORE UTAD2313 DA UTILIZZARE CON COPPIE MATRICI 130kN	 ADATTATORE UTAD5213 DA UTILIZZARE CON COPPIE MATRICI 230kN
16		UT450S25		UT500S25		UT130S16			
25		UT450S35		UT500S35		UT130S25			
35	25	UT450S50	UT45PZ50	UT500S35	UT50PZ50	UT130S35			
	35			UT500S50		UT130S50			
50	50			UT500S70		UT130S70			
70	50			UT50P95		UT130S95			
	70				UT500S95	UT130S95			
95	95			UT50S120	UT50PZ12	UT13S120			
120	120					UT13S150			
150	150					UT13S185	UT13PZ24		
185	150					UT13S240			
240	185					UT13S300	UT13PZ30		
300	240								
	300								



Matrici per conduttori rame BT



Caratteristiche

Per connettori a C "CRIMPIT" per derivazioni / giunzioni parallele

SEZIONE CONDUTTORE (MM ²)		TIPOLOGIA UTENSILE				
		45 kN	50 kN 60 kN	130 kN	230 kN	520 kN
PASSANTE	DERIVATO					
6÷2,5	6÷1,5	UT450DC6	UT500DC6			
10	10÷1,5	UT45DC10	UT50DC10	UT13DC10		
16	16÷1,5	UT45DC25	UT50DC25	UT13DC25	 ADATTATORE UTAD2313 DA UTILIZZARE CON COPPIE MATRICI 130kN	 ADATTATORE UTAD5213 DA UTILIZZARE CON COPPIE MATRICI 130kN
25÷16	10÷1,5					
25	25÷16					
40÷35	16÷1,5	UT45DC35	UT50DC35	UT13DC35		
40÷35	40÷25					
50	40÷10					
70÷63	25÷1,5					
50	25÷4		UT50DC70	UT13DC70		
50	50÷35					
70÷50	40÷4					
70÷50	70÷35					
100÷95	40÷4			UT13DC95		
100÷95	70÷40					
100÷95	100÷63					
125÷110	125÷25			UT13DC18		
150	150÷63					
125÷110	125÷110					
185	125÷110					

Matrici per conduttori rame MT

Caratteristiche



Per capicorda piatti con foro / capicorda a codolo / connettori per cavi rame MT



SEZIONE CONDUTTORE (MM ²)	TIPOLOGIA UTENSILE				
	50 kN 60 kN	130 kN		230 kN	520 kN
25 R	UT105E50 UT500E96	UT130E96	UT13T25C		
35 RC/S ÷ 40 S 50 RC 50 S	UT145E50 UT50E118	UT13E118	UT13T50C	 ADATTATORE UTAD2313 DA UTILIZZARE CON COPPIE MATRICI 130kN	 ADATTATORE UTAD5213 DA UTILIZZARE CON COPPIE MATRICI 230kN
63 S ÷ 70 S	UT185E50 UT50E158	UT13E158	UT13T95C		
80 S ÷ 95 RC 95 S ÷ 100 S	UT185E50 UT50E173	UT13E173			
120 RC/S ÷ 150 RC 150 S ÷ 160 RC 160 S ÷ 200 RC	UTMK2550 UT50E190	UT13E190	UT13200C		
200 S ÷ 240 RC 240 S ÷ 315 RC		UT13E240 UT13E255 UT13E300	UT13315C		
315 S 400 R 500 R		UT13K34D		UTMK3423 UTMK3823 UTMK4223	UTMK3452 UTMK3852 UTMK4552
600 R ÷ 630 R					






Matrici per cavi in alluminio BT/MT Punzonatura profonda



Caratteristiche

Per capicorda con attacco a occhiello/codolo / connettori bimetallici Al-Cu per cavi Al

SEZIONE CONDUTTORE (MM ²)	TIPOLOGIA UTENSILE			
	130 kN			
	PORTA-MATRICE	MATRICE	PUNZONE	
				
10	UTAD1315	UT035MCB	UT0PPR35	
16				
25				
35 (DIAM.RIDOTTO)				
35				
50	UTAD1324	UT095MCB	UT0PPR95	
70				
95				
120				
150	UTAD1324	UT150MCB	UTPPR150	
185		UTAD1324	UT240MCB	UTPPR240
240				
300	UT30C12S			






Matrici per la fune portante del cavo Elicord



Caratteristiche

Capicorda / connettore a piena trazione

SEZIONE CONDUTTORE (MM ²)	TIPO	TIPOLOGIA UTENSILE				
		45 kN	50 kN 60 kN	130KN	230 kN	520 kN
						
50	GIUNTO			UT13K17C		
	CAPICORDA	UT45E140	UT50E140	UT13E140		

Matrici per cavi in alluminio MT

Caratteristiche

Capicorda in alluminio



SEZIONE CONDUTTORE (MM ²)	TIPOLOGIA UTENSILE					
	45 kN	50 kN	60 kN	130 kN	230 kN	520 kN
35	UTKB1445	UTKB1450	UTKB1450	UT13K14C	 ADATTATORE UTAD2313 DA UTILIZZARE CON COPPIE MATRICI 130kN	 ADATTATORE UTAD5213 DA UTILIZZARE CON COPPIE MATRICI 130kN
50	UTKB1645	UTKB1650	UTKB1650	UT13K16C		
70	UTKB1845	UTKB1850	UTKB1850	UT13K18C		
95	UTKB2245	UTKB2250	UTKB2250	UT13K22C		
120		UTKB2550	UTKB2550	UT13K25C		
185		UTKB2850	UTKB2850	UT13K28L		
240			UTK3250V	UT13K32L		
300				UT13K34L		
400					UTK38B23	UTK38B52
500					UTMK4423	UTMK4452
630					UTK46B23	UTK46B52

Matrici per reti di terra

Caratteristiche

Capicorda in rame a colletto aperto



SEZIONE CONDUTTORE (MM ²)	TIPOLOGIA UTENSILE				
	45 kN	50 kN 60 kN	130kN	230 kN	520 kN
35	UT45E118	UT50E118	UT13E118	 ADATTATORE UTAD2313 DA UTILIZZARE CON COPPIE MATRICI 130kN	 ADATTATORE UTAD5213 DA UTILIZZARE CON COPPIE MATRICI 130kN
63	UT45E158	UT50E158	UT13E158		
125		UT50K20D	UT13K20D		

Matrici per conduttori alluminio MT a doppio smusso



Caratteristiche

Per connettori diretti per cavi MT / connettori MT a sezioni diverse (princip.AL - riduz.AL/Cu)

SEZIONE CONDUTTORE (MM ²)			TIPOLOGIA UTENSILE				
			130 kN			230 kN	520 kN
	AL	AL/Cu	PORTA-MATRICE	MATRICE	PUNZONE	MATRICE ESAGONALE	MATRICE ESAGONALE
							
35			UTAD1315	UT95MC2S	UT0PPR95		
50							
70	70	50					
95	95	50					
	95	70					
120	120	95	UT15MC2S	UTPPR150			
150	150	95					
	150	120					
185	185	50	UTAD1324	UT24MC2S	UTPPR240		
	185	95					
	185	150					
240	240	150					
	240	185					
300	300		UT30C12S				
CRIMPATURA ESAGONALE							
300						UTK34B23	UTK34B52
400						UTK38B23	UTK38B52
500						UTK46B23	UTK46B52
630							

Matrici per conduttori alluminio BT/MT a singolo smusso (multitensione)

Caratteristiche



Per connettori dritti per cavi Al BT-MT / connettori BT-MT a sezioni diverse (princip.Al - riduz.Al/Cu)

SEZIONE CONDUTTORE (MM ²)			TIPOLOGIA UTENSILE				
			130 kN			230 kN	520 kN
	Al	Al/Cu	PORTA-MATRICE	MATRICE	PUNZONE	MATRICE ESAGONALE	MATRICE ESAGONALE
16			UTAD1315	UT35MC1S	UT0PPR35		
25							
35							
50	50	25	UTAD1315	UT95MC1S	UT0PPR95		
	50	35					
70	70	35					
	70	50					
95	95	50	UTAD1324	UT24MC1S	UTPPR240		
	95	70					
120	120	70	UTAD1324	UT15MC1S	UTPPR150		
	120	95					
	150	70					
150	150	95					
	150	120	UTAD1324	UT30C12S			
185	185	120					
	185	150	UTAD1324	UT24MC1S	UTPPR240		
240	240	150					
	240	185					
300	300		UTAD1324	UT30C12S			
300	300	95					
	300	150					
	300	185					
400	300	240	UTAD1324	UT30C12S			
	400	240					
	400	300	UTAD1324	UT30C12S			
500	500	300					
	500	400	UTAD1324	UT30C12S			
630	630						
CRIMPATURA ESAGONALE							
300	300	95	UTAD1324	UT30C12S		UTK34B23	UTK34B52
	300	150					
	300	185					
	300	240					
400	400	240	UTAD1324	UT30C12S		UTK38B23	UTK38B52
	400	300					
500	500	300	UTAD1324	UT30C12S		UTK46B23	UTK46B52
630	630		UTAD1324	UT30C12S		UTK46B23	UTK46B52

Matrici per cavi cordati BT



Caratteristiche

Giunzioni per cavi BT Al/Cu

SEZIONE CONDUTTORE (MM ²)	TIPOLOGIA UTENSILE							
	45 kN		50 kN 60 kN		130 kN		230 kN	520 kN
	PREISOLATI	NON ISOLATI	PREISOLATI	NON ISOLATI	PREISOLATI	NON ISOLATI	TUTTI I TIPI	
10 Cu		UT450E70		UT500E70		UT130E70	 ADATTATORE UTAD2313 DA UTILIZZARE CON COPPIE MATRICI 130kN	 ADATTATORE UTAD5213 DA UTILIZZARE CON COPPIE MATRICI 130kN
16 Al								
35 Al								
35 Al - 25 Cu		UT45E113		UT50E113		UT13E113		
54,6 AlD	UT45E173	UT45E140	UT50E173	UT50E140	UT13E173	UT13E140		
54,6 AlD - 25 Cu								
70 Al		UT45E173		UT50E173		UT13E173		
70 Al - 35 Al								
70 Al - 50 Cu								

Matrici per linee aeree in rame e alluminio



Caratteristiche

Capicorda BT - MT / connettori a piena trazione per corde in Cu e Al

SEZIONE CONDUTTORE (MM ²)	TIPOLOGIA UTENSILE							
	45 kN	50 kN 60 kN	130 kN	230 kN	520 kN			
10		UT450E70		UT500E70		UT130E70	 ADATTATORE UTAD2313 DA UTILIZZARE CON COPPIE MATRICI 130kN	 ADATTATORE UTAD5213 DA UTILIZZARE CON COPPIE MATRICI 130kN
45/10		UT450E75		UT500E75		UT130E75		
25		UT450E96		UT500E96		UT130E96		
35		UT45E118		UT50E118		UT13E118		
35 CORDA ACC.RIVEST.RAME						UT13E173		
40								
50		UT45E140		UT50E140		UT13E140		
63								
70		UT45E158		UT50E158		UT13E158		
95								
100				UT50E190		UT13E190		
120						UT13E208		
150								
155						UT13E232		

Matrici per linee aeree Aldrey

Caratteristiche



Per capicorda bimetallici Al/Cu, connettori Al

SEZIONE CONDUTTORE (MM ²)	TIPOLOGIA UTENSILE				
	45 kN	50 kN 60 kN	130 kN	230 kN	520 kN
35	UT45E118	UT50E118	UT13E118		
				ADATTATORE UTAD2313 DA UTILIZZARE CON COPPIE MATRICI 130kN	ADATTATORE UTAD5213 DA UTILIZZARE CON COPPIE MATRICI 130kN
45/10	UT45E158	UT50E158	UT13E158		

Matrici per linee aeree in alluminio-acciaio

Caratteristiche



Per capicorda bimetallici Al/Cu, connettori Al e connettori in acciaio a piena trazione

SEZIONE CONDUTTORE (MM ²)	TIPOLOGIA UTENSILE				
	45 kN	50 kN 60 kN	130 kN	230 kN	520 kN
30/60	UT45E173	UT50E173	UT13E173		
30	UT45E140	UT50E140	UT13E140		
54,60	MANTELLINO AL DELLA CORDA		UT13E215	ADATTATORE UTAD2313 DA UTILIZZARE CON COPPIE MATRICI 130kN	ADATTATORE UTAD5213 DA UTILIZZARE CON COPPIE MATRICI 130kN
	EMBOLO CORDA ACCIAIO		UT130E75		
60		UT50E215	UT13E215		
150	MANTELLINO AL DELLA CORDA	UT50E215	UT13E215		
	EMBOLO CORDA ACCIAIO		UT13E108		



We
Connect
materiali elettrici industriali

We Connect srl

Via Raffaele Viviani - IV Traversa, s.n.c.

81024 Maddaloni (CE) - Italy

Tel.+39 0823 1870413

info@weconnectitalia.it

www.weconnectitalia.it