



Guida all'acquisto attrezzature **QUALIFICHE ENEL**

Guida all'acquisto di attrezzature e strumentazioni di nostra fornitura di cui l'impresa deve disporre per la qualifica nei gruppi merceologici **LELE05 - LELE08 - LELE09 - LESC01**



We
Connect
materiali elettrici industriali

Prodotti per i Gruppi Merceologici Enel LELE05, LELE08, LELE09 e LESC01

Il mercato delle infrastrutture energetiche e digitali richiede standard di eccellenza e affidabilità sempre più elevati. Per un'impresa, ottenere e mantenere la Qualificazione Enel non è solo un adempimento formale, ma una certificazione di competenza tecnica e solidità operativa.

In qualità di distributori specializzati, ci poniamo unicamente come fornitori dei materiali, delle attrezzature e della componentistica necessari per ottenere e mantenere le vostre qualifiche nei Gruppi Merceologici di riferimento. La nostra missione è garantire che la vostra operatività sia supportata da prodotti pienamente conformi ai rigorosi standard e alle specifiche tecniche più aggiornate del Gruppo Enel.

La nostra offerta per la vostra operatività.

Siamo in grado di fornire la quasi totalità dei prodotti necessari per l'allestimento dei vostri cantieri e per il superamento dei requisiti di qualificazione (esclusi i soli mezzi d'opera), garantendo:

Componentistica per Cabine e Reti:

Apparecchiature elettromeccaniche, carpenterie e materiali per l'allestimento di impianti AT/MT.

Sistemi per la Fibra Ottica:

Soluzioni complete per la posa, giunzione e terminazione della fibra su infrastrutture dedicate o preesistenti.

Sicurezza e Protezione:

DPI specialistici, attrezzature di messa a terra e strumentazione certificata per lavori in tensione.

Attrezzature, Utensileria e strumentazioni:

Attrezzature, strumentazioni e utensileria conformi ai capitolati tecnici Enel.

I Gruppi Merceologici di Riferimento

LELE05 (Lavori su impianti MT/BT):

Qualifica per la costruzione, manutenzione e pronto intervento sulle reti di distribuzione in Media e Bassa Tensione.

LELE08 (Lavori su impianti TLC in fibra):

Riguarda la realizzazione di reti di telecomunicazione, con focus specifico su posa, giunzione e terminazione della fibra ottica.

LELE09 (Accesso infrastruttura elettrica per posa fibra):

Qualifica specifica per operare sull'infrastruttura di e-distribuzione (linee aeree/interrate) per l'installazione e manutenzione di reti in fibra ottica.

LESC01 (Cabine Primarie):

Qualifica complessa che comprende i montaggi elettrici, elettromeccanici e le opere edili necessarie per la realizzazione e l'adeguamento delle Cabine Primarie.

Semplifica la tua qualificazione: contattaci oggi stesso.

Non lasciare che la ricerca dei materiali rallenti la tua crescita. Il nostro ufficio tecnico è a tua disposizione per analizzare i capitolati d'appalto e fornirti una quotazione completa di tutti i componenti necessari per i tuoi Gruppi Merceologici di riferimento.

Contatta subito il nostro ufficio commerciale per un preventivo personalizzato e assicurati forniture secondo normative e con i tempi di consegna più rapidi possibili.



Il sistema di qualificazione Enel per il gruppo LELE05 (Lavori su impianti MT/BT) adotta una classificazione basata sulla capacità economica annua dell'impresa. Questo schema, aggiornato secondo la Regola del Gruppo (RB) rev. 08, definisce il limite massimo (massimale) degli ordini che una società può acquisire in un anno solare per quel determinato ambito tecnologico.

L'attribuzione di una determinata classe è vincolata al possesso di specifici requisiti di Fatturato Globale e Fatturato Specifico (nel settore elettrico), oltre alla disponibilità di un numero minimo di risorse umane qualificate e attrezzature tecniche certificate.

Lo schema si articola in 8 classi di interpello, che partono da una soglia d'ingresso per le nuove realtà fino alla classe illimitata per i grandi gruppi industriali:

- Livello 2: Fino a 500.000 €/anno***
- Livello 3: Fino a 1.000.000 €/anno***
- Livello 4: Fino a 2.000.000 €/anno***
- Livello 5: Fino a 4.000.000 €/anno***
- Livello 6: Fino a 6.000.000 €/anno***
- Livello 7: Fino a 10.000.000 €/anno***
- Livello 8: Fino a 15.000.000 €/anno***
- Livello 9: Oltre i 15.000.000 €/anno***



LELE05 - ATTREZZATURE LINEE MT/BT CABINE SECONDARIE E GESTIONE UTENZA											
DESCRIZIONE	QUANTITÀ DI ATTREZZATURE DA POSSEDERE PER LIVELLO								Pos. LELE05	Cod. PRODOTTO	PAGINA CATALOGO
	Liv.2	Liv.3	Liv.4	Liv.5	Liv.6	Liv.7	Liv.8	Liv.9			
	FINO A € 500.000	FINO A € 1.000.000	FINO A € 2.000.000	FINO A € 4.000.000	FINO A € 6.000.000	FINO A € 10.000.000	FINO A € 15.000.000	OLTRE € 15.000.000			
CERCASERVIZI INTERRATI	1	1	1	1	1	1	2	2	A01	STRM51TX	195
DISPOSITIVO PER LA VERIFICA DI ASSENZA DI TENSIONE BT	2	3	5	7	9	11	14	18	A02	DPI02316	166
SEQUENZIOSCOPI	2	3	5	7	9	11	14	18	A03	STRM0038	191
MULTIMETRI ANALOGICI O DIGITALI	2	3	5	7	9	11	14	18	A04	STRM0040	190
DISPOSITIVO MOBILE PER LA MESSA A TERRA E IN CORTOCIRCUITO PER CABINE SECONDARIE MT/BT CON BARRATURA CILINDRICA	1	2	3	5	5	7	8	10	A05	DPI00199	166
DISPOSITIVO MOBILE PER LA MESSA A TERRA E IN CORTOCIRCUITO DI TERMINALI E DERIVAZIONI SCONNETTIBILI PER LINEE AEREE IN CAVO MT CON SPINA DI CONTATTO DA 400 A	1	1	1	2	2	2	3	3	A06	DPI00152	167
DISPOSITIVO MOBILE PER LA MESSA A TERRA E IN CORTOCIRCUITO DI GIUNZIONI SCONNETTIBILI A CONO ESTERNO PER LINEE AEREE IN CAVO MT CON SPINA DI CONTATTO DA 250 A	1	1	2	2	2	2	3	3	A07	DPI00161	168
DISPOSITIVO MOBILE PER LA MESSA A TERRA E IN CORTOCIRCUITO DI TERMINALI A SQUADRA E DIRITTI UNIPOLARI SCONNETTIBILI PER LINEE AEREE IN CAVO MT CON SPINA DI CONTATTO DA 250 A	2	2	4	4	4	4	6	6	A08	DPI00162	168
DISPOSITIVI PER LA VERIFICA DI ASSENZA DI TENSIONE MT	2	3	5	7	9	11	14	18	A09	DPI00172	169
DISPOSITIVO MOBILE DI EQUIPOTENZIALITÀ SOSTEGNO-AUTOCESTELLO E SOSTEGNO-PONTEGGIO EA0216	QUANTITÀ RAPPORATA ALLA SOMMA AUTOCESTELLI + AUTOGRU								A11	DPI00234	170
DISPOSITIVO MOBILE PER LA MESSA IN CORTOCIRCUITO ED AL NEUTRO ED A TERRA DI LINEE AEREE BT IN CONDUTTORI NUDI	2	2	4	4	6	8	10	12	A12	DPI00192	170
CESOIA OLEODINAMICA AD ALTO ISOLAMENTO	1	1	2	2	3	3	5	6	A13	UTIS0600	79
FIORETTI DI MANOVRA MT (PER CABINE SECONDARIE MT IN ELEVAZIONE E PER SEZIONATORI MT INSTALLATI SU SOSTEGNO)	1	2	3	5	5	7	8	10	A14	DPI2160P	171
APPARECCHIATURA PER LA MISURA DELLA RESISTENZA DI TERRA E PER LA MISURA DELLE TENSIONI DI PASSO E DI CONTATTO	1	1	1	1	1	2	2	2	A15	STRM0027	194
DISPOSITIVO DI TERRA MOBILE PER LA TESATURA E LA RIPARAZIONE DI CONDUTTORI NUDI DI MEDIA TENSIONE	2	2	4	4	6	8	10	12	A16	DPI00163	172
DISPOSITIVO DI MESSA A TERRA E IN CORTO CIRCUITO DI CAVI BT IN CORRISPONDENZA DI PUNTI FISSI PREDISPOSTI	2	2	4	4	6	8	10	12	A17	DPI00082	172
PINZA ISOLATA PER LAVORI SOTTO TENSIONE IN BASSA TENSIONE	3	4	8	16	22	30	40	56	A18	UTIS0065	66

LELE05 - ATTREZZATURE LINEE MT/BT CABINE SECONDARIE E GESTIONE UTENZA											
DESCRIZIONE	QUANTITÀ DI ATTREZZATURE DA POSSEDERE PER LIVELLO								Pos. LELE05	Cod. PRODOTTO	PAGINA CATALOGO
	Liv.2	Liv.3	Liv.4	Liv.5	Liv.6	Liv.7	Liv.8	Liv.9			
	FINO A € 500.000	FINO A € 1.000.000	FINO A € 2.000.000	FINO A € 4.000.000	FINO A € 6.000.000	FINO A € 10.000.000	FINO A € 15.000.000	OLTRE € 15.000.000			
CAPPUCCI ISOLANTI PER LAVORI SOTTO TENSIONE IN BASSA TENSIONE	24	32	50	50	100	100	200	200	A19	UTIS0010 UTIS0015 UTIS0020 UTIS0030	120
TELI ISOLANTI PER LAVORI SOTTO TENSIONE IN BASSA TENSIONE	3	4	8	16	22	30	40	56	A20	DPI00050	120
DISPOSITIVO MOBILE DI CONTINUITÀ ED EQUIPOTENZIALITÀ PER L'ESECUZIONE DI GIUNZIONI E TERMINAZIONI SU CAVI MT AD ELICA VISIBILE E CAVI CINTURATI	1	2	3	4	6	8	10	12	A21	DPI00207	173
GIRAVITE ISOLATO PER LAVORI SOTTO TENSIONE IN BASSA TENSIONE (SET)	3	4	8	16	22	30	40	56	A22	UTIS0058	67
CHIAVE ISOLATA PER LAVORI SOTTO TENSIONE IN BASSA TENSIONE (SET)	3	4	8	16	22	30	40	56	A23	UTIS0105	91
PINZA SPELLAFILI ISOLATA PER LAVORI SOTTO TENSIONE IN BASSA TENSIONE	3	4	8	16	22	30	40	56	A24	UTIS0070	75
CESOIA ISOLATA PER LAVORI SOTTO TENSIONE IN BASSA TENSIONE	3	4	8	16	22	30	40	56	A25	UTIS0132	76
DISPOSITIVO MOBILE PER LA MESSA A TERRA E IN CORTOCIRCUITO DI LINEE AEREE MT IN CONDUTTORI NUDI	2	2	4	4	6	8	10	12	A26	DPI00215	174
CHIAVI DINAMOMETRICHE	3	4	8	16	22	30	40	56	A27	UTIS0475	91
ALZABOBINE O COPPIA CAVALLETTI ALZABOBINE	1	1	2	2	3	4	5	6	A28	ATT04500	132
ALZABOBINE IDRAULICA CON FRENI A DISCO DI PORTATA NON INFERIORE A 5 T	1	1	2	2	3	4	5	6	A29	ATT05130	132
APPARECCHIO DI SOLLEVAMENTO E TRAZIONE A FUNE PASSANTE (TIPO TIRFOR)	1	1	2	2	3	4	5	6	A30	ATT00257	141
APPARECCHIO DI TRAZIONE A PRESA CONTINUA (TIPO TIRVIT)	3	4	6	8	10	12	16	20	A31	ATT00315	141
APPARECCHIO DI TRAZIONE A PRESA CONTINUA PER CAVI (TIPO PRECORTIR)	3	4	6	8	10	12	16	20	A32	ATT00350	134
DISPOSITIVO ANTICADUTA PER SCALATA TRALICCI (PASTORALE)	1	1	2	3	4	5	6	7	A33	DPI05302	160
CONTROVENTATORE PER SOSTEGNI	2	2	4	4	8	8	10	12	A34	DPI00230	175
DISPOSITIVO MOBILE PER LA MESSA A TERRA E IN CORTOCIRCUITO DI TERMINALI MT DA LINEE AEREE IN CONDUTTORI NUDI	1	2	3	4	5	7	9	11	A35	DPI00198	175
PRESSE OLEODINAMICHE PER GIUNZIONI MT E BT (MATRICI ESCLUSE - A RICHIESTA)	1	2	3	4	6	8	10	12	A36	UT000310 UT000325 UT000335	84 87 88
PIATTAFORME IN ALLUMINIO PER PALI TUBOLARI MT	1	1	1	1	1	2	2	2	A37	ATT00PDN ATT02PDN	146

LELE05 - ATTREZZATURE LINEE MT/BT CABINE SECONDARIE E GESTIONE UTENZA											
DESCRIZIONE	QUANTITÀ DI ATTREZZATURE DA POSSEDERE PER LIVELLO								Pos. LELE05	Cod. PRODOTTO	PAGINA CATALOGO
	Liv.2	Liv.3	Liv.4	Liv.5	Liv.6	Liv.7	Liv.8	Liv.9			
	FINO A € 500.000	FINO A € 1.000.000	FINO A € 2.000.000	FINO A € 4.000.000	FINO A € 6.000.000	FINO A € 10.000.000	FINO A € 15.000.000	OLTRE € 15.000.000			
FALCONE IN LEGA PORTATA MINIMA 1.0 T	1	1	1	1	1	2	2	2	A38	SU RICHIESTA	
GRUPPO ELETTROGENO DI POTENZA NON INFERIORE A 3 kVA	1	2	3	4	5	7	9	10	A39	SU RICHIESTA	
DISPOSITIVO MOBILE PER LA MESSA A TERRA E IN CORTOCIRCUITO PER CABINE SECONDARIE MT/BT CON SBARRE PIATTE IN COSTA ED INCLINATE	1	2	3	5	5	7	8	10	A42	DPI00248	177
TRANCIA IDRAULICA TAGLIA CONDUTTORI	1	1	1	2	2	3	5	5	A45	UT000320	76
DISPOSITIVO MOBILE DI EQUIPOTENZIALITÀ PER LINEE AEREE MT IN CONDUTTORI NUDI	2	3	5	7	9	11	14	18	A47	DPI00069	179
DISPOSITIVO MOBILE DI CONTINUITÀ DI LINEE AEREE MT IN CONDUTTORI NUDI	2	3	5	7	9	11	14	18	A48	DPI00157	179
PINZE VOLTAMPEROMETRICHE	2	3	6	7	9	11	14	18	A58	STRM0023	189
SCALE A SFILLO O ALL'ITALIANA	2	3	5	7	9	11	14	18	A62	SSM30404	148
SCALE VERTICALI IN LEGA LEGGERA METALLICA AD ELEMENTI INNESTABILI	2	3	5	7	9	11	14	18	A63	ATT01255	145
CARRUCOLE PER SOLLEVAMENTO CARROZZINI PER LA POSA DEI CAVI AEREI MT	2	3	5	7	9	11	14	18	A64	ATT00415	136
CARROZZINI PER LA POSA DEI CAVI AEREI MT (SIA PER SOSPENSIONE CHE PER AMARRO)	2	3	5	7	9	11	14	18	A65	ATT00330	136
										ATT00327	137
CARRUCOLE PER LO STENDIMENTO DI CAVI CORDATI BT	2	3	5	7	9	11	14	18	A66	ATT00336	134
CARROZZINI PER LO STENDIMENTO DEI CAVI CORDATI BT	2	3	5	7	9	11	14	18	A67	ATT00343	134
RULLI PER STENTIMENTO CAVI INTERRATI	4	6	10	14	18	22	28	36	A68	ATT00650	131
TAPPETI ISOLANTI (BUCA GIUNTI)	2	2	4	4	6	6	8	8	A69	DPI00400	119
PONTE DA LAVORO PER SOSTEGNI A TRALICCIO (SCALA DI SOSPENSIONE CON TRAVERSA)	1	1	1	1	1	2	2	2	A70	SU RICHIESTA	
CALZATURE DA LAVORO	8	13	20	29	35	45	56	70	D1	DPI03432	118
CALZATURE ELETTRICAMENTE ISOLANTI	1	2	3	4	5	7	8	10	D2	DPI04120	116
										DPI00601	158
DISPOSITIVI ANTICADUTA	3	4	6	8	10	12	16	20	D3	DPI00610	159
										DPI00615	159
ELMETTO CON VISIERA PER LAVORI SOTTO TENSIONE IN BASSA TENSIONE	1	2	3	4	5	7	8	10	D4	DPI04000	117
GUANTI ISOLANTI CLASSE 0/00	1	2	3	4	5	7	8	10	D5	DPI03000	114
										DPI03010	114
VESTIARIO RESISTENTE AGLI EFFETTI ALL'ARCO ELETTRICO	1	2	3	4	5	7	8	10	D6	DPI03404	118
										DPI03400	

Il sistema di qualificazione per il gruppo LELE08 (Lavori su impianti TLC in fibra) si basa su un doppio binario che definisce l'operatività dell'impresa:
la Classe di Interpello e il Livello di Capacità Esecutiva.

1. Classe di Interpello (Parametro Economico)

Rappresenta la potenzialità produttiva annua dell'organizzazione. Viene attribuita in base alle referenze storiche, al valore della produzione e al fatturato specifico dell'ultimo triennio nel settore TLC o assimilabili.

Di norma, la classe è determinata dal valore minore tra i due terzi del Fatturato Globale (FG) e il Fatturato Specifico (FS).

Le classi di interpello previste sono:

- Classe 4: Fino a 2.000.000 €/anno*
- Classe 6: Fino a 6.000.000 €/anno*
- Classe 8: Fino a 15.000.000 €/anno*
- Classe 9: Fino a 25.000.000 €/anno*
- Classe 10: Fino a 40.000.000 €/anno*
- Classe 11: Illimitata (oltre 40.000.000 €/anno)*

2. Livello di Capacità Esecutiva (Parametro Tecnico)

Rappresenta la reale disponibilità operativa dell'impresa in termini di risorse umane, mezzi ed attrezzature (come previsto dagli Allegati 1 e 3 della Specifica Enel). La capacità minima d'ingresso corrisponde al livello di 500.000 €, e in ogni caso il livello tecnico non può essere superiore alla classe di interpello assegnata.

I livelli di capacità esecutiva sono:

- Livello 2: Fino a 500.000 €/anno*
- Livello 3: Fino a 1.000.000 €/anno*
- Livello 4: Fino a 2.000.000 €/anno*
- Livello 5: Fino a 4.000.000 €/anno*
- Livello 6: Fino a 6.000.000 €/anno*
- Livello 7: Fino a 10.000.000 €/anno*
- Livello 8: Fino a 15.000.000 €/anno*
- Livello 9: Oltre i 15.000.000 €/anno*

Nota operativa per le imprese:

Mentre la classe di interpello abilita alla partecipazione alle gare, il livello di capacità esecutiva deve essere adeguato al valore del lavoro effettivamente acquisito. In qualità di distributori, forniamo la maggior parte della dotazione di attrezzature e strumentazione necessaria per permettere alla vostra azienda di adeguare tempestivamente il proprio livello di capacità esecutiva ai requisiti richiesti dai nuovi lotti di lavoro.

LELE08 – LAVORI SU IMPIANTI DI TELECOMUNICAZIONE REALIZZATI IN RETI DI FIBRA OTTICA											
(I QUANTITATIVI INDICATI PER LE ATTREZZATURE E DPI SONO PURAMENTE INDICATIVI ED IL VALORE DEFINITIVO SARÀ DEFINITO DA ENEL)											
DESCRIZIONE	QUANTITÀ DI ATTREZZATURE DA POSSEDERE PER LIVELLO								Pos. LELE08	Cod. PRODOTTO	PAGINA CATALOGO
	Liv.2	Liv.3	Liv.4	Liv.5	Liv.6	Liv.7	Liv.8	Liv.9			
	FINO A € 500.000	FINO A € 1.000.000	FINO A € 2.000.000	FINO A € 4.000.000	FINO A € 6.000.000	FINO A € 10.000.000	FINO A € 15.000.000	OLTRE € 15.000.000			
CERCASERVIZI INTERRATI	1	1	2	2	3	3	4	4	A01	STRM51TX	195
ATTEZZO PER APERTURA CHIUSINI	2	3	5	7	9	10	14	18	A02	SU RICHIESTA	
CHIAVI PER APERTURA CHIUSINI	2	3	5	7	9	10	14	18	A03	SU RICHIESTA	
GIUNTATRICE PER CAVI FO	1	1	2	2	3	3	5	5	A04	SU RICHIESTA	
KIT SGUAINATURA CAVI OTTICI (SE NON COMPRESO NELLA GIUNTATRICE)	1	1	2	2	3	3	5	5	A05	SU RICHIESTA	
TAGLIERINA PER CAVI OTTICI (SE NON COMPRESO NELLA GIUNTATRICE)	1	1	2	2	3	3	5	5	A06	SU RICHIESTA	
OTDR (RIFLETTOMETRO OTTICO): ATTREZZATURA PER MISURA E COLLAUDO CAVI FO	1	1	2	2	2	3	3	3	A07	SU RICHIESTA	
DISPOSITIVI PER POSA PNEUMATICA MINICAVI OTTICI (MACCHINA SOFFIACAVO CON COMPRESSORE A 15 BAR E MOTORE RAFFREDDAMENTO)	1	1	2	2	2	3	3	3	A08	SU RICHIESTA	
ELETTROSOFFIATORE PER PULIZIA MANUFATTI SOTTERRANEI	1	1	2	2	3	3	5	5	A09	SU RICHIESTA	
MOTOPOMPA PER SVUOTAMENTO ACQUA CAMERETTE	1	1	2	2	3	3	5	5	A10	SU RICHIESTA	
PRESSURIZZATORE PORTATILE PER MUFFOLE OTTICHE	1	1	2	2	3	3	5	5	A11	SU RICHIESTA	
SONDA CON MICROCAMERA (PER ISPEZIONE CAVIDOTTI ESISTENTI)	1	1	2	2	2	3	3	3	A12	SU RICHIESTA	
TELI PROTETTIVI	2	2	3	3	5	5	7	7	A13	SU RICHIESTA	
MULTIMETRI ANALOGICI O DIGITALI	2	2	3	3	5	5	7	7	A14	STRM0040	190
DISPOSITIVO PER LA VERIFICA DI ASSENZA DI TENSIONE BT	2	2	3	3	4	4	5	7	A15	DPI02316	166
DISPOSITIVI PER LA VERIFICA DI ASSENZA DI TENSIONE MT	1	1	1	2	2	3	3	3	A16	DPI00172	169
DISPOSITIVO MOBILE DI EQUIPOTENZIALITÀ SOSTEGNOAUTOCESTELLO E SOSTEGNOPONTEGGIO EA0216	QUANTITÀ RAPPORATA ALLA QUANTITÀ DICHIARATA PER IL POSSESSO DEGLI AUTOCESTELLI								A17	DPI00234	170
DISPOSITIVO MOBILE PER LA MESSA IN CORTOCIRCUITO ED AL NEUTRO ED A TERRA DI LINEE AEREE BT IN CONDUTTORI NUDI	2	2	3	3	4	4	5	7	A18	DPI00192	170
CESOIA OLEODINAMICA AD ALTO ISOLAMENTO	1	1	1	2	2	3	3	3	A19	UTIS0600	79
DISPOSITIVO DI MESSA A TERRA E IN CORTO CIRCUITO DI CAVI BT IN CORRISPONDENZA DI PUNTI FISSI PREDISPOSTI	2	2	3	3	4	4	5	7	A20	DPI00082	172
PINZA ISOLATA PER LAVORI SOTTO TENSIONE IN BASSA TENSIONE	2	2	3	3	4	4	5	7	A21	UTIS0065	66

LELE08 – LAVORI SU IMPIANTI DI TELECOMUNICAZIONE REALIZZATI IN RETI DI FIBRA OTTICA

(I QUANTITATIVI INDICATI PER LE ATTREZZATURE E DPI SONO PURAMENTE INDICATIVI ED IL VALORE DEFINITIVO SARÀ DEFINITO DA ENEL)

DESCRIZIONE	QUANTITÀ DI ATTREZZATURE DA POSSEDERE PER LIVELLO								Pos. LELE08	COD. PRODOTTO	PAGINA CATALOGO
	Liv.2	Liv.3	Liv.4	Liv.5	Liv.6	Liv.7	Liv.8	Liv.9			
	FINO A € 500.000	FINO A € 1.000.000	FINO A € 2.000.000	FINO A € 4.000.000	FINO A € 6.000.000	FINO A € 10.000.000	FINO A € 15.000.000	OLTRE € 15.000.000			
CAPPUCCI ISOLANTI PER LAVORI SOTTO TENSIONE IN BASSA TENSIONE	30	30	30	40	40	60	60	60	A22	UTIS0010 UTIS0015 UTIS0020 UTIS0030	120
TELI ISOLANTI PER LAVORI SOTTO TENSIONE IN BASSA TENSIONE	2	2	3	3	4	4	5	5	A23	DPI00050	120
DISPOSITIVO MOBILE DI CONTINUITÀ ED EQUIPOTENZIALITÀ PER L'ESECUZIONE DI GIUNZIONI E TERMINAZIONI SU CAVI MT AD ELICA VISIBILE E CAVI CINTURATI	1	1	1	2	2	3	3	3	A24	DPI00207	173
GIRAVITE ISOLATO PER LAVORI SOTTO TENSIONE IN BASSA TENSIONE (SET)	2	2	4	4	4	6	7	8	A25	UTIS0058	67
CHIAVE ISOLATA PER LAVORI SOTTO TENSIONE IN BASSA TENSIONE (SET)	1	1	1	1	2	2	3	3	A26	UTIS0105	91
PINZA SPELLAFILI ISOLATA PER LAVORI SOTTO TENSIONE IN BASSA TENSIONE	2	2	2	4	6	6	8	8	A27	UTIS0070	75
CESOIA ISOLATA PER LAVORI SOTTO TENSIONE IN BASSA TENSIONE	2	2	2	4	6	6	8	8	A28	UTIS0132	76
DISPOSITIVO MOBILE PER LA MESSA A TERRA E IN CORTOCIRCUITO DI LINEE AEREE MT IN CONDUTTORI NUDI	1	1	1	2	2	3	3	3	A29	DPI00215	174
CHIAVI DINAMOMETRICHE	1	1	1	2	2	2	3	3	A30	UTIS0475	191
ALZABOBINE O COPPIA CAVALLETTI ALZABOBINE	1	1	1	2	2	3	3	4	A31	ATT04500	132
ALZABOBINE IDRAULICA CON FRENI A DISCO DI PORTATA NON INFERIORE A 5 T	1	1	1	1	2	2	3	3	A32	ATT05130	132
APPARECCHIO DI SOLLEVAMENTO E TRAZIONE A FUNE PASSANTE (TIPO TIRFOR)	1	1	1	2	2	2	3	3	A33	ATT00257	141
APPARECCHIO DI TRAZIONE A PRESA CONTINUA (TIPO TIRVIT)	1	1	2	2	2	3	5	5	A34	ATT00315	141
APPARECCHIO DI TRAZIONE A PRESA CONTINUA PER CAVI (TIPO PRECORTIR)	1	1	2	2	3	3	5	5	A35	ATT00350	134
DISPOSITIVO ANTICADUTA PER SCALATA TRALICCI (PASTORALE)	1	1	1	2	2	3	3	3	A36	DPI05302	160
CONTROVENTATORE PER SOSTEGNI	2	2	3	3	5	5	7	7	A37	DPI00230	175
DISPOSITIVO MOBILE PER LA MESSA A TERRA E IN CORTOCIRCUITO DI TERMINALI MT DA LINEE AEREE IN CONDUTTORI NUDI	1	1	1	2	2	3	3	3	A38	DPI00198	175

LELE08 – LAVORI SU IMPIANTI DI TELECOMUNICAZIONE REALIZZATI IN RETI DI FIBRA OTTICA
 (I QUANTITATIVI INDICATI PER LE ATTREZZATURE E DPI SONO PURAMENTE INDICATIVI ED IL VALORE DEFINITIVO SARÀ DEFINITO DA ENEL)

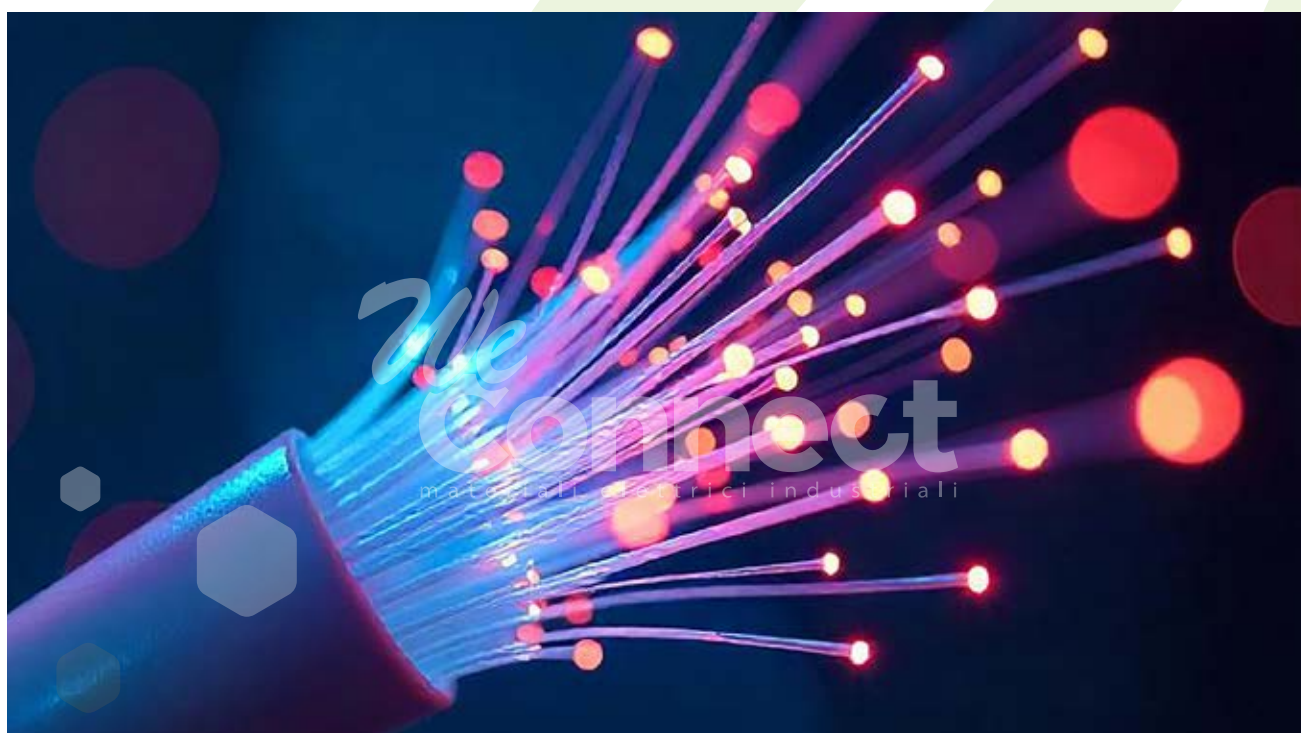
DESCRIZIONE	QUANTITÀ DI ATTREZZATURE DA POSSEDERE PER LIVELLO								Pos. LELE08	COD. PRODOTTO	PAGINA CATALOGO
	Liv.2	Liv.3	Liv.4	Liv.5	Liv.6	Liv.7	Liv.8	Liv.9			
	FINO A € 500.000	FINO A € 1.000.000	FINO A € 2.000.000	FINO A € 4.000.000	FINO A € 6.000.000	FINO A € 10.000.000	FINO A € 15.000.000	OLTRE € 15.000.000			
PRESSE OLEODINAMICHE PER GIUNZIONI MT E BT (MATRICI ESCLUSE - A RICHIESTA)	1	1	1	2	2	3	3	3	A39	UT000310 UT000325 UT000335	84 87 88
PIATTAFORME IN ALLUMINIO PER PALI TUBOLARI MT	1	1	2	2	3	3	3	4	A40	ATT00PDN ATT02PDN	146
FALCONE IN LEGA PORTATA MINIMA 1.0 T	1	1	1	1	2	2	2	2	A41	SU RICHIESTA	
GRUPPO ELETTROGENO DI POTENZA NON INFERIORE A 3 kVA	1	1	2	2	3	3	5	5	A42	SU RICHIESTA	
TRANCIA IDRAULICA TAGLIA CONDUTTORI	1	1	2	2	3	3	5	5	A43	UT000320	76
DISPOSITIVO MOBILE DI EQUIPOTENZIALITÀ PER LINEE AEREE MT IN CONDUTTORI NUDI	1	1	1	2	2	3	3	3	A44	DPI00069	179
DISPOSITIVO MOBILE DI CONTINUITÀ DI LINEE AEREE MT IN CONDUTTORI NUDI	1	1	1	2	2	3	3	3	A45	DPI00157	179
MATERIALI OCCORRENTI PER LA DELIMITAZIONE DELL'AREA DI CANTIERE (ES. SEGNALI STRADALI, BARRIERE,ECC..) SECONDO LE PRESCRIZIONI DEL "CODICE DELLA STRADA"	1	1	2	2	4	4	6	6	A46	SU RICHIESTA	
PINZE VOLTAMPEROMETRICHE	2	2	3	3	4	5	7	8	A47	STRM0023	189
CALZATURE DA LAVORO	4	7	12	20	28	35	46	64	D48	DPI03432	118
GUANTI DA LAVORO	4	7	12	20	28	35	46	64	D49	DPI03250	206
INDUMENTI AD ALTA VISIBILITÀ	4	7	12	20	28	35	46	64	D50	SU RICHIESTA	
CALZATURE ELETTRICAMENTE ISOLANTI O TRONCHETTI ISOLANTI TENSIONE DI TENUTA 10.000 V	1	1	1	2	2	3	3	3	D51	DPI03233	116
DISPOSITIVI ANTICADUTA	2	2	4	5	6	9	10	13	D52	DPI00601 DPI00610 DPI00615	158 159
ELMETTO CON VISIERA PER LAVORI SOTTO TENSIONE IN BASSA TENSIONE	1	2	3	4	5	7	8	8	D53	DPI04000	117
GUANTI ISOLANTI CLASSE 0/00	1	2	3	4	5	7	8	8	D54	DPI03000 DPI03010	114
VESTIARIO RESISTENTE AGLI EFFETTI ALL'ARCO ELETTRICO	1	2	3	4	5	7	8	8	D55	DPI03404 DPI03400	118

Il sistema di qualificazione Enel per il gruppo LELE09 (Accesso all'infrastruttura elettrica di e-distribuzione per la posa e manutenzione di reti in fibra ottica) adotta una classificazione basata sulla capacità economica annua dell'impresa. Questo schema, aggiornato secondo la normativa vigente, definisce il limite massimo (massimale) degli ordini che una società può acquisire in un anno solare per questo specifico ambito tecnologico.

L'attribuzione di una determinata classe è vincolata al possesso di specifici requisiti di Fatturato Globale e Fatturato Specifico (nel settore della fibra ottica e delle reti TLC), oltre alla disponibilità di un numero minimo di risorse umane con profili professionali certificati (come i profili C e D*) e attrezzature tecniche conformi agli standard Enel.

Lo schema delle classi di interpellato per il gruppo LELE09 ricalca i livelli di massimale economico standard previsti per i comparti lavori di e-distribuzione:

- Livello 2: Fino a 500.000 €/anno**
- Livello 3: Fino a 1.000.000 €/anno**
- Livello 4: Fino a 2.000.000 €/anno**
- Livello 5: Fino a 4.000.000 €/anno**
- Livello 6: Fino a 6.000.000 €/anno**
- Livello 7: Fino a 10.000.000 €/anno**
- Livello 8: Fino a 15.000.000 €/anno**
- Livello 9: Oltre i 15.000.000 €/anno**



**LELE09 - ACCESSO ALL'INFRASTRUTTURA ELETTRICA DI E-DISTRIBUZIONE
PER LA POSA E MANUTENZIONE DI RETI IN FIBRA OTTICA**

DESCRIZIONE	QUANTITÀ DI ATTREZZATURE DA POSSEDERE PER LIVELLO								Pos. LELE09	COD. PRODOTTO	PAGINA CATALOGO
	Liv.2	Liv.3	Liv.4	Liv.5	Liv.6	Liv.7	Liv.8	Liv.9			
	FINO A € 500.000	FINO A € 1.000.000	FINO A € 2.000.000	FINO A € 4.000.000	FINO A € 6.000.000	FINO A € 10.000.000	FINO A € 15.000.000	OLTRE € 15.000.000			
CERCASERVIZI INTERRATI	1	1	2	2	3	3	4	4	A01	STRM51TX	195
ATTREZZO PER APERTURA CHIUSINI	2	3	5	7	9	10	14	18	A02	SU RICHIESTA	
CHIAVI PER APERTURA CHIUSINI	2	3	5	7	9	10	14	18	A03		
ELETTROSOFFIATORE PER PULIZIA MANUFATTI SOTTERRANEI	1	1	2	2	3	3	5	5	A04		
MOTOPOMPA PER SVUOTAMENTO ACQUA CAMERETTE	1	1	2	2	3	3	5	5	A05		
SONDA CON MICROCAMERA PER ISPEZIONE CAVIDOTTI ESISTENTI	1	1	2	2	2	3	3	3	A06		
MULTIMETRI ANALOGICI O DIGITALI	2	2	3	3	5	5	7	7	A07		STRM0040
DISPOSITIVO PER LA VERIFICA DI ASSENZA DI TENSIONE BT	2	2	3	3	4	4	5	7	A08	DPI02316	166
DISPOSITIVI PER LA VERIFICA DI ASSENZA DI TENSIONE MT	1	1	1	2	2	3	3	3	A09	DPI00172	169
DISPOSITIVO MOBILE DI EQUIOTENZIALITÀ SOSTEGNO-AUTOCESTELLO E SOSTEGNO-PONTEGGIO EA0216	LA QUANTITÀ È SUBORDINATA ALLA QUANTITÀ DI POSSESSO DI AUTOCESTELLI								A10	DPI00234	170
DISPOSITIVO MOBILE PER LA MESSA IN CORTOCIRCUITO ED AL NEUTRO ED A TERRA DI LINEE AEREE BT IN CONDUTTORI NUDI	2	2	3	3	4	4	5	7	A11	DPI00192	170
DISPOSITIVO DI MESSA A TERRA E IN CORTO CIRCUITO DI CAVI BT IN CORRISPONDENZA DI PUNTI FISSI PREDISPOSTI	2	2	3	3	4	4	5	7	A12	DPI00082	172
PINZA ISOLATA PER LAVORI SOTTO TENSIONE IN BASSA TENSIONE	2	2	3	3	4	4	5	7	A13	UTIS0065	66
GIRAVITE ISOLATO PER LAVORI SOTTO TENSIONE IN BASSA TENSIONE	2	2	4	4	4	6	7	8	A14	UTIS0058	67
CHIAVE ISOLATA PER LAVORI SOTTO TENSIONE IN BASSA TENSIONE (SET)	1	1	1	1	2	2	3	3	A15	UTIS0105	91
DISPOSITIVO MOBILE PER LA MESSA A TERRA E IN CORTOCIRCUITO DI LINEE AEREE MT IN CONDUTTORI NUDI	1	1	1	2	2	3	3	3	A16	DPI00215	174
ALZABOBINE O COPPIA CAVALLETTI ALZABOBINE	1	1	1	2	2	3	3	4	A17	ATT04500	132
ALZABOBINE IDRAULICA CON FRENI A DISCO DI PORTATA NON INFERIORE A 5 T	1	1	1	1	2	2	3	3	A18	ATT05130	132
APPARECCHIO DI SOLLEVAMENTO E TRAZIONE A FUNE PASSANTE (TIPO TIRFOR)	1	1	1	2	2	2	3	3	A19	ATT00357	141
APPARECCHIO DI TRAZIONE A PRESA CONTINUA (TIPO TIRVIT)	1	1	2	2	3	3	5	5	A20	ATT00315	141
APPARECCHIO DI TRAZIONE A PRESA CONTINUA PER CAVI (TIPO PRECORTIR)	1	1	2	2	3	3	5	5	A21	ATT00350	134
DISPOSITIVO ANTICADUTA PER SCALATA TRALICCI (PASTORALE)	1	1	1	2	2	3	3	3	A22	DPI05302	160
CONTROVENTATORE PER SOSTEGNI	2	2	3	3	5	5	7	7	A23	DPI00230	175

LELE09 - ACCESSO ALL'INFRASTRUTTURA ELETTRICA DI E-DISTRIBUZIONE PER LA POSA E MANUTENZIONE DI RETI IN FIBRA OTTICA

DESCRIZIONE	QUANTITÀ DI ATTREZZATURE DA POSSEDERE PER LIVELLO								Pos. LELE09	Cod. PRODOTTO	PAGINA CATALOGO
	Liv.2	Liv.3	Liv.4	Liv.5	Liv.6	Liv.7	Liv.8	Liv.9			
	FINO A € 500.000	FINO A € 1.000.000	FINO A € 2.000.000	FINO A € 4.000.000	FINO A € 6.000.000	FINO A € 10.000.000	FINO A € 15.000.000	OLTRE € 15.000.000			
DISPOSITIVO MOBILE PER LA MESSA A TERRA E IN CORTOCIRCUITO DI TERMINALI MT DA LINEE AEREE IN CONDUTTORI NUDI	1	1	1	2	2	3	3	3	A24	DPI00198	175
PIATTAFORME IN ALLUMINIO PER PALI TUBOLARI MT	1	1	2	2	3	3	3	4	A25	ATTO0PDN ATTO2PDN	146
GRUPPO ELETTROGENO DI POTENZA NON INFERIORE A 3 kVA	1	1	2	2	3	3	5	5	A26	SU RICHIESTA	
DISPOSITIVO MOBILE DI EQUIPOTENZIALITÀ PER LINEE AEREE MT IN CONDUTTORI NUDI	1	1	1	2	2	3	3	3	A27	DPI00069	179
DISPOSITIVO MOBILE DI CONTINUITÀ DI LINEE AEREE MT IN CONDUTTORI NUDI	1	1	1	2	2	3	3	3	A28	DPI00157	179
MATERIALI OCCORRENTI PER LA DELIMITAZIONE DELL'AREA DI CANTIERE (ES. SEGNALI STRADALI, BARRIERE,ECC..) SECONDO LE PRESCRIZIONI DEL "CODICE DELLA STRADA"	1	1	2	2	4	4	6	6	A29	SU RICHIESTA	
PINZE VOLTAMPEROMETRICHE	2	2	3	3	4	5	7	8	A30	STRM0023	189
CALZATURE DA LAVORO	4	7	12	20	28	35	46	64	D31	DPI03432	118
GUANTI DA LAVORO	4	7	12	20	28	35	46	64	D32	DPI03250	206
INDUMENTI AD ALTA VISIBILITÀ CLASSE 3 NORMA EN471 E EN ISO 20471	2	3	6	8	10	14	17	22	D33	SU RICHIESTA	
CALZATURE ELETTRICAMENTE ISOLANTI O TRONCHETTI ISOLANTI TENSIONE DI TENUTA 10.000 V	1	1	1	2	2	3	3	3	D34	DPI03233	116
DISPOSITIVI ANTICADUTA	2	2	4	5	6	9	10	13	D35	DPI00601	158
										DPI00610	159
										DPI00615	
ELMETTO CON SOTTOGOLA	1	2	3	4	5	7	8	8	A36	SU RICHIESTA	
GUANTI ISOLANTI CLASSE 0/00	1	2	3	4	5	7	8	8	A37	DPI03000 DPI03010	114



We
Connect
materiali elettrici

Il sistema di qualificazione Enel per il gruppo LESC01 (Cabine Primarie – Montaggi elettrici, elettromeccanici ed opere edili) adotta una classificazione basata sulla capacità economica annua dell'impresa. Questo schema, aggiornato secondo le Regole del Gruppo, definisce il massimale degli ordini che una società può acquisire in un anno solare per questo specifico ambito. L'attribuzione di una classe è vincolata al possesso di requisiti di Fatturato Globale e Fatturato Specifico (nel settore delle Cabine Primarie e impianti AT/MT), oltre alla disponibilità di un organico tecnico qualificato che includa profili certificati come il Profilo B (Caposquadra CP) e i profili E e G. Lo schema si articola in 8 livelli di interpello:

- Livello 2: Fino a 500.000 €**
- Livello 3: Fino a 1.000.000 €**
- Livello 4: Fino a 2.000.000 €**
- Livello 5: Fino a 4.000.000 €**
- Livello 6: Fino a 6.000.000 €**
- Livello 7: Fino a 10.000.000 €**
- Livello 8: Fino a 15.000.000 €**
- Livello 9: Oltre 15.000.000 €**

Per quanto riguarda le attrezzature tecniche, il prospetto di sintesi distingue la dotazione in due macro-aree:

Ambito 1 (Dotazione di Base/Qualitativa):

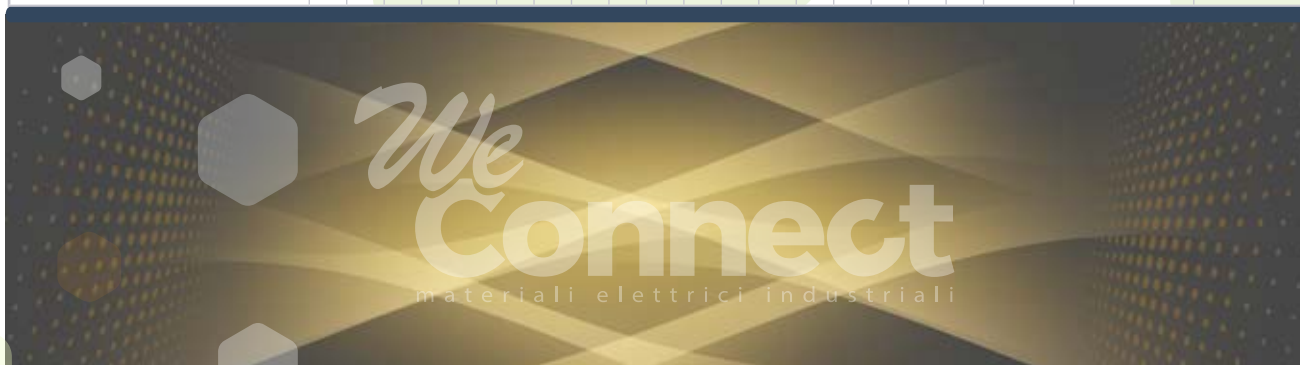
comprende le attrezzature e i DPI obbligatori a prescindere dalla dimensione aziendale. Qui non sono indicati quantitativi perché il requisito è il possesso "qualitativo" dei mezzi minimi necessari per operare (es. officine mobili, strumentazione standard).

Ambito 2 (Dotazione Operativa/Quantitativa):

indica i quantitativi minimi di attrezzature specifiche (es. kit di messa a terra, strumenti di prova relè, mezzi di sollevamento). I numeri compaiono solo in questo ambito poiché sono proporzionali alla classe di interpello: più alto è il livello di fatturato richiesto, maggiore sarà il numero di squadre e di strumentazione tecnica che l'impresa deve dimostrare di possedere. In sintesi, mentre l'Ambito 1 garantisce che l'impresa sappia "cosa" serve per lavorare, l'Ambito 2 certifica che l'impresa abbia la potenza operativa sufficiente per sostenere il volume d'affari del livello di qualifica richiesto.

LESC01 – CABINE PRIMARIE, MONTAGGI ELETTRICI, ELETTROMECCANICI E OPERE EDILI													
DESCRIZIONE	LIVELLI DI CAPACITÀ ESECUTIVA										Pos. LESC01	Cod. PRODOTTO	PAGINA CATALOGO
	Liv.1	Liv.2	Liv.3	Liv.4	Liv.5	Liv.6	Liv.7	Liv.8	Liv.9				
	FINO A € 200.000	FINO A € 500.000	FINO A € 1.000.000	FINO A € 2.000.000	FINO A € 4.000.000	FINO A € 6.000.000	FINO A € 10.000.000	FINO A € 15.000.000	OLTRE € 15.000.000				
	AMB. 1	AMB. 2	AMB. 1	AMB. 2	AMB. 1	AMB. 2	AMB. 1	AMB. 2	AMB. 1	AMB. 2			
CERCASERVIZI INTERRATI	1	1	1	2	2	2	2	3	3	A01	STRM51TX	195	
DISPOSITIVO PER LA VERIFICA DI ASSENZA DI TENSIONE BT	1	1	2	2	2	2	3	3	3	A02	DPI02316	166	
MULTIMETRI ANALOGICI O DIGITALI	2	2	3	3	4	6	10	11	12	A04	STRM0040	190	
CESOIA OLEODINAMICA AD ALTO ISOLAMENTO	1	1	1	1	2	3	4	4	5	A13	UTIS0600	79	
PINZA ISOLATA PER LAVORI SOTTO TENSIONE IN BASSA TENSIONE	1	2	2	2	3	4	6	8	10	A18	UTIS0065	66	
CAPPUCCI ISOLANTI PER LAVORI SOTTO TENSIONE IN BASSA TENSIONE	20	30	30	40	60	60	80	80	100	A19	UTIS0010 UTIS0015 UTIS0020 UTIS0030	120	
TELI ISOLANTI PER LAVORI SOTTO TENSIONE IN BASSA TENSIONE	1	2	2	2	3	4	6	8	10	A20	DPI00050	120	
GIRAVITE ISOLATO PER LAVORI SOTTO TENSIONE IN BASSA TENSIONE (SET)	1	2	2	2	3	4	6	8	10	A22	UTIS0058	67	
CHIAVE ISOLATA PER LAVORI SOTTO TENSIONE IN BASSA TENSIONE (SET)	1	2	2	2	3	4	6	8	10	A23	UTIS0105	91	
PINZA SPELAFILI ISOLATA PER LAVORI SOTTO TENSIONE IN BASSA TENSIONE	1	2	2	2	3	4	6	8	10	A24	UTIS0070	75	
CESOIA ISOLATA PER LAVORI SOTTO TENSIONE IN BASSA TENSIONE	1	2	2	2	3	4	6	8	10	A25	UTIS0132	76	
CHIAVI DINAMOMETRICHE	1	1	2	2	2	3	5	6	7	A27	UTIS0475	91	
DISPOSITIVO ANTICADUTA PER SCALATA TRALICCI (PASTORALE)	1	1	1	1	2	2	2	3	4	A33	DPI05302	160	
PRESSE OLEODINAMICHE PER GIUNZIONI MT e BT (MATRICI ESCLUSE - A RICHIESTA)	1	1	1	1	2	3	4	4	5	A36	UT000310 UT000325 UT000335	84 87 88	
GRUPPO ELETTROGENO DI POTENZA NON INFERIORE A 3kVA	1	1	2	2	3	4	6	8	10	A39	SU RICHIESTA		
DISPOSITIVO MOBILE DI MESSA A TERRA E IN CORTOCIRCUITO IN SCOMPARTI MT DI CABINA PRIMARIA	2	2	2	3	3	4	5	9	10	A40	DPI00185	176	
DISPOSITIVO MOBILE PER LA MESSA A TERRA E IN CORTOCIRCUITO SU CONDUTTORI CILINDRICI, BARRE PIATTE E IN COSTA E CON FIORETTI FISSI PER CABINE PRIMARIE	2	2	3	3	4	5	7	9	10	A43	DPI00267	178	
COPPIA CAVALLETTI ALZABOBINE IDRAULICO CON PORTATA ADEGUATA NONINFERIORE A 2 T	1	1	2	2	3	4	6	7	8	A44	ATT04500	179	
TRANCIA IDRAULICA TAGLIA CONDUTTORI	1	1	1	1	1	2	2	3	3	A45	SU RICHIESTA		
POMPA OLEODINAMICA A MOTORE PER CAVI AT	1	1	1	1	1	1	2	2	2	A46	SU RICHIESTA		

LESC01 - CABINE PRIMARIE, MONTAGGI ELETTRICI, ELETTROMECCANICI E OPERE EDILI																					
DESCRIZIONE	LIVELLI DI CAPACITÀ ESECUTIVA										Pos. LESC01	COD. PRODOTTO	PAGINA CATALOGO								
	Liv.1	Liv.2	Liv.3	Liv.4	Liv.5	Liv.6	Liv.7	Liv.8	Liv.9												
	FINO A € 200.000	FINO A € 500.000	FINO A € 1.000.000	FINO A € 2.000.000	FINO A € 4.000.000	FINO A € 6.000.000	FINO A € 10.000.000	FINO A € 15.000.000	OLTRE € 15.000.000												
	AMB. 1	AMB. 2	AMB. 1	AMB. 2	AMB. 1	AMB. 2	AMB. 1	AMB. 2	AMB. 1	AMB. 2											
PONTEGGIO A CASTELLO COMPLETO DI ACCESSORI PER C/P	1	1	1	2	3	4	6	7	8		A49	SU RICHIESTA									
PIEGA TUBI IDRAULICA PER C/P	1	1	1	2	3	4	6	7	8		A50	SU RICHIESTA									
SISTEMA LASER DI RILEVAMENTO (MISURE DI LUNGHEZZE, ALLINEAMENTO, VERTICALITÀ, MESSA IN QUOTA, ECC.) PER C/P	1	1	1	1	2	2	2	3	3		A51	SU RICHIESTA									
IMPIANTO OSSIACTILENICO CARRELLATO PER C/P	1	1	1	2	3	4	6	7	8		A52	SU RICHIESTA									
ELETTROSALDATRICE CARRELLATA PER C/P	1	1	1	2	3	4	6	7	8		A53	SU RICHIESTA									
APPARECCHIATURA PROVA RELÉ AD INIEZIONE PRIMARIA			1	1	1	1	1	1	1		A54	SU RICHIESTA									
APPARECCHIATURA PROVA RELÉ PROGRAMMABILEE			1	1	1	1	1	1	1		A55	SU RICHIESTA									
PINZE VOLTAMPEROMETRICHE	1	2	2	2	3	4	6	8	10		A58	STRM0023 189									
CALZATURE DA LAVORO	3	4	4	4	5	5	8	8	10	10	13	5	19	5	25	10	31	31	D1	DPI03432	118
CALZATURE ELETTRICAMENTE ISOLANTI TENSIONE DI TENUTA 10.000 V	1	2	2	3	4	6	8	10	12		D2	DPI03233	116								
DISPOSITIVI ANTICADUTA	1	1	1	2	2	2	4	6	8		D3	DPI00601 DPI00610 DPI00615	158 159								
ELMETTO CON VISIERA PER LAVORI SOTTOTENSIONE IN BASSA TENSIONE	1	2	2	3	4	6	8	10	12		D4	DPI04000	117								
GUANTI ISOLANTI CLASSE 0/00	1	2	2	3	4	6	8	10	12		D5	DPI03000 DPI03010	114								
VESTIARIO RESISTENTE AGLI EFFETTI ALL'ARCO ELETTRICO	1	2	2	3	4	6	8	10	12		D6	DPI03404 DPI03400	118								





We
Connect
materiali elettrici industriali

Assistenza e Riparazioni



www.weconnectitalia.it

COSA **OFFRIAMO?**

Assistenza, riparazione, verifica e manutenzione per tutte le attrezzature da lavoro, in conformità all'art. 81/2008.

PERCHÈ **SCEGLIERE NOI?**

Assicuriamo che tutte le attrezzature siano sicure, affidabili e sempre pronte all'uso, in linea con gli obblighi di legge e le migliori pratiche del settore.

I NOSTRI **SERVIZI**



Verifica

periodica delle attrezzature, come previsto dalla normativa, per garantire la sicurezza degli operatori



Manutenzione

preventiva e correttiva, assicurando che tutti i dispositivi siano conformi ai requisiti di sicurezza e funzionalità



Riparazioni

certificate per ripristinare pienamente l'efficienza operativa degli strumenti



Controllo

dei dispositivi di protezione e sicurezza integrati nelle attrezzature, per ridurre i rischi sul lavoro

We
Connect
materiali elettrici industriali



0823 1870413

service@weconnectitalia.it