



## Accessori per connessioni **LINEE** BT/MT



Capicorda e Connettori a compressione, Connettori a "C" crimpit, Capicorda Bimetallici, Connettori diritti e di riduzione, Giunti piena trazione, Connettori preisolati, Morsetti bifilari, Morsetti a perforazione di isolante, Capicorda e morsetti per la messa a terra, Connettori e Capicorda a serraggio meccanico, Speciali, altro..



*We*  
**Connect**  
materiali elettrici industriali

## INDICE

Capocorda tubolari di bassa tensione	2
Capocorda BT ad Ingombro Ridotto per quadri bt Sezione 150 - matr.200002	2
Capocorda MT a 2 Fori Sezione 35-150 - matr.200003	2
Capocorda ad attacco ridotto per interruttori automatici BT	3
Capocorda a compressione diritto ad 1 e 2 fori per messa a terra	3
Capocorda di messa a terra a 45° a 2 fori in alluminio	3
Capocorda tubolari in rame di media tensione	4
Capocorda a compressione diritto per fune portante acciaio/alluminio	4
Capocorda a compressione diritto per il collegamento di cavi BT sui passanti dei trasformatori	4
Capocorda monometallici in alluminio	5
Capocorda bimetallici ad occhiello alluminio e rame BT/MT	6
Capocorda bimetallico ad occhiello ad attacco ridotto per collegamenti su cavi alluminio BT/MT	6
Capocorda Bimetallici a codolo	6
Connettori tubolari di bassa tensione	7
Giunti a compressione a piena trazione in rame o alluminio per linee aeree	7
Capocorda e Connettori a serraggio meccanico con bullone a rottura BT	8
Capocorda e Connettori a serraggio meccanico con bullone a rottura MT	9
Connettori multitensione BT/MT per conduttori in alluminio	10
Connettori per cavi MT con conduttori in alluminio o rame	11
Giunti a piena trazione e giunti per collo morto MT Al-Acc 150mm <sup>2</sup>	12
Giunto a piena trazione MT per conduttore Al-Acc 54,6mm <sup>2</sup>	12
Giunto a piena trazione per fune portante di acciaio rivestito in alluminio	12
Giunto a piena trazione per conduttori compatti in acciaio rivestiti in alluminio	12
Giunti diritti per cavi in rame MT	13
Connettori unipolari preisolati di giunzione per cavo precordato BT	14
Connettori a "C" in rame	15
Connettori a "C" di derivazione in alluminio	15
Morsetti bifilari a bulloni contrapposti	16
Morsetti bifilari a bulloni per conduttori in alluminio	16
Morsetti bifilari a bulloni per conduttori in alluminio-rame	16
Morsetti bifilari a bulloni per conduttori in rame	17
Morsetto portante per conduttore di terra DM915	17
Ancoranti per morsetto portante di terra	17
Morsetti unipolare di derivazione a perforazione d'isolante	18
Morsetti a perforazione d'isolante per cortocircuitazione	18



### Capocorda tubolari di bassa tensione

#### Caratteristiche

Materiale: Rame  
Stagnatura elettrolitica  
Entrata svasata  
Foro di ispezione

CODICE	SEZIONE	FORO ±	LUNGHEZZA ±	Ø INTERNO TUBO ±	Matricola
CPC00097	10mm <sup>2</sup>	12mm	24mm	4,7mm	/
CPC00100	16mm <sup>2</sup>	12mm	26mm	5,6mm	210538
CPC00103	25mm <sup>2</sup>	12mm	35mm	7,1mm	210539
CPC00106	35mm <sup>2</sup>	12mm	38mm	8,2mm	/
CPC00109	50mm <sup>2</sup>	12mm	45mm	10,1mm	210578
CPC00111	95mm <sup>2</sup>	12mm	52mm	13,5mm	210579
CPC00113	120mm <sup>2</sup>	12mm	56mm	15,6mm	/
CPC00115	150mm <sup>2</sup>	12mm	60mm	16,5mm	210580
CPC00117	150mm <sup>2</sup>	20mm	60mm	16,5mm	210551
CPC00120	240mm <sup>2</sup>	12mm	72mm	21,0mm	/

Utensili per la compressione da pag.82 - Scelta matrici da pag.100



### Capocorda BT ad Ingombro Ridotto per quadri bt Sezione 150

#### Caratteristiche

Corpo e bullone in alluminio Alloy  
Per cavi alluminio e cavi rame

CODICE	SEZIONE	FORO ±	LUNGHEZZA ±	LARGHEZZA±	Matricola
CPTRF002	150mm <sup>2</sup>	10mm	85mm	22mm	200002



### Capocorda MT a 2 Fori Sezione 35-150

#### Caratteristiche

Corpo e bulloni in alluminio Alloy  
Per cavi alluminio e cavi rame

CODICE	SEZIONE	FORO ±	LUNGHEZZA ±	LARGHEZZA±	Matricola
CPTRF003	35-150mm <sup>2</sup>	12mm	140mm	28mm	200003

## Capocorda ad attacco ridotto per interruttori automatici BT

### Caratteristiche

Materiale: Rame  
Stagnatura elettrolitica  
Entrata svasata  
Foro di ispezione



CODICE	SEZIONE	FORO ±	LUNGHEZZA ±	Matricola
CP150RID	150mm <sup>2</sup>	10,5mm	67mm	/

Utensili per la compressione da pag.82 - Scelta matrici da pag.100

## Capocorda a compressione diritto ad 1 foro per messa a terra

### Caratteristiche

Materiale: Rame  
Stagnatura elettrolitica



CODICE	FORI	DIAMETRO FORI ±	LUNGHEZZA ±	MATRICOLA
CPMAT01F	1	17,5mm	85mm	239801

Utensili per la compressione da pag.82 - Scelta matrici da pag.100

## Capocorda a compressione diritto con attacco piatto a 2 fori per paletto di terra

### Caratteristiche

Materiale: Rame  
Stagnatura elettrolitica



CODICE	FORI	DIAMETRO FORI ±	LUNGHEZZA ±	MATRICOLA
CPMAT02F	2	13,5mm	100mm	217703

## Capocorda di messa a terra a 45° a 2 fori in alluminio

### Caratteristiche

Corpo in alluminio



CODICE	SEZIONE	2 FORI ±	LUNGHEZZA ±	LARGHEZZA±	Matricola
CPC00112	95mm <sup>2</sup>	13mm	180mm	27mm	N.D.

Utensili per la compressione da pag.82 - Scelta matrici da pag.100



## Capocorda tubolari in rame di media tensione

### Caratteristiche

Materiale: rame ricotto stagnato

CODICE	SEZIONE	FORO ±	LUNGHEZZA ±	Matricola
CPMT0025	25mm <sup>2</sup>	13mm	78mm	210545
CPMT2516	25mm <sup>2</sup>	16mm	78mm	/
CPMT0035	35mm <sup>2</sup>	13mm	79mm	210573
CPMT3517	35mm <sup>2</sup>	17mm	79mm	/
CPMT0050	50mm <sup>2</sup>	13mm	79mm	/
CPMT0070	70mm <sup>2</sup>	13mm	82mm	/
CPMT0095	95mm <sup>2</sup>	13mm	91mm	/
CPMT0120	120mm <sup>2</sup>	13mm	97mm	/
CPMT0150	150mm <sup>2</sup>	13mm	97mm	/
CPMT0240	240mm <sup>2</sup>	13mm	107mm	/

Utensili per la compressione da pag.82 - Scelta matrici da pag.100



## Capocorda a compressione dritto per fune portante acciaio/alluminio

### Caratteristiche

Alluminio

CODICE	SEZIONE	FORO ±	LUNGHEZZA ±	Matricola
CP239861	50mm <sup>2</sup>	13mm	75mm	239861

Utensili per la compressione da pag.82 - Scelta matrici da pag.100



## Capocorda a compressione dritto per il collegamento di cavi BT sui passanti dei trasformatori

### Caratteristiche

Rame stagnato

CODICE	SEZIONE	FORO ±	LUNGHEZZA ±	Matricola
CPMT0300	150mm <sup>2</sup>	2X15mm	147mm	210568

Utensili per la compressione da pag.82 - Scelta matrici da pag.100

## Capocorda in alluminio DIN46329

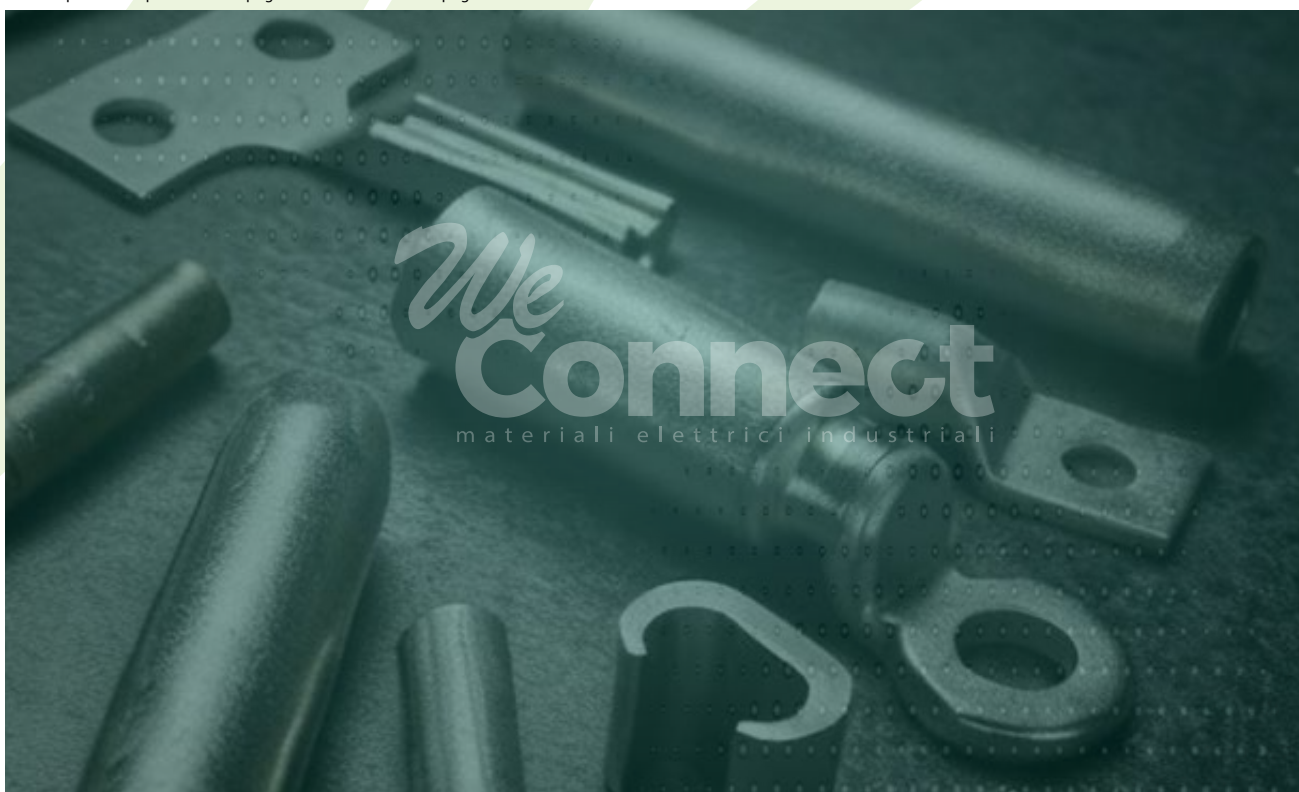
### Caratteristiche

Materiale: alluminio P-Al 99.5  
Completo di grasso e tappo di protezione



CODICE	SEZIONE	FORO ±	LUNGHEZZA ±	Ø INTERNO TUBO ±	Matricola
CPLL0016	16mm <sup>2</sup>	10,5mm	52mm	5,6mm	/
CPLL0025	25mm <sup>2</sup>	10,5mm	60mm	7mm	/
CPLL0035	35mm <sup>2</sup>	13mm	67mm	8mm	/
CPLL0050	50mm <sup>2</sup>	13mm	74mm	10mm	/
CPLL0070	70mm <sup>2</sup>	13mm	87mm	11,5mm	/
CPLL0095	95mm <sup>2</sup>	13mm	90mm	13,4mm	/
CPLL0120	120mm <sup>2</sup>	13mm	98mm	15mm	/
CPLL0150	150mm <sup>2</sup>	13mm	104mm	16,5mm	/
CPLL0185	185mm <sup>2</sup>	13mm	109mm	18,5mm	/
CPLL0240	240mm <sup>2</sup>	13mm	119mm	21,3mm	/

Utensili per la compressione da pag.82 - Scelta matrici da pag.100





## Capocorda bimetallici ad occhiello alluminio e rame BT/MT

### Caratteristiche

Corpo in alluminio-rame saldati per frizione  
Fornito con grasso e mastice per riempimento alveoli

CODICE	SEZIONE	FORO ±	LUNGHEZZA ±	Matricola
CPC00133	16mm <sup>2</sup>	10,5mm	79mm	/
CPC00134	25mm <sup>2</sup>	10,5mm	79mm	210565
CPC00110	35mm <sup>2</sup>	12,8mm	86mm	210542
CPC00122	50mm <sup>2</sup>	12,8mm	86mm	210543
CPC00105	54,6mm <sup>2</sup>	12,8mm	86mm	210293
CPC00123	70mm <sup>2</sup>	12,8mm	86mm	210544
CPC00126	95mm <sup>2</sup>	12,8mm	86mm	210581
CPC00128	120mm <sup>2</sup>	12,8mm	110mm	210561
CPC00130	150mm <sup>2</sup>	12,8mm	110mm	210562
CPC00131	185mm <sup>2</sup>	12,8mm	110mm	210563
CPC00132	240mm <sup>2</sup>	12,8mm	110mm	210564

Utensili per la compressione da pag.82 - Scelta matrici da pag.100



## Capocorda Bimetallici a codolo

### Caratteristiche

Corpo in alluminio-rame saldati a frizione  
Fornito con grasso e mastice per riempimento

CODICE	SEZIONE	Ø FORO ENT. ±	LUNGHEZZA ±	Matricola
CPC00152	16mm <sup>2</sup>	5,5mm	82mm	/
CPC00154	25mm <sup>2</sup>	6,5mm	82mm	/
CPC00156	35mm <sup>2</sup>	8mm	107mm	273740
CPC00158	50mm <sup>2</sup>	9mm	107mm	273741
CPC00160	70mm <sup>2</sup>	11mm	107mm	273742
CPC00162	95mm <sup>2</sup>	12,5mm	107mm	273743
CPC00164	120mm <sup>2</sup>	13,7mm	124mm	273744
CPC00166	150mm <sup>2</sup>	15,5mm	124mm	273729
CPC00168	185mm <sup>2</sup>	17mm	124mm	273715
CPC00170	240mm <sup>2</sup>	19,5mm	124mm	273717

Utensili per la compressione da pag.82 - Scelta matrici da pag.100



## Capocorda bimetallico ad occhiello ad attacco ridotto per collegamenti su cavi alluminio BT/MT

### Caratteristiche

Corpo in alluminio-rame saldati per frizione  
Fornito con grasso e mastice per riempimento alveoli

CODICE	SEZIONE	FORO ±	LUNGHEZZA ±	Matricola
CPRID150	150mm <sup>2</sup>	12,8mm	110mm	/

Utensili per la compressione da pag.82 - Scelta matrici da pag.100

## Connettori tubolari di bassa tensione

### Caratteristiche

Materiale: rame  
Stagnatura elettrolitica  
entrata svasata  
senza foro d'ispezione



CODICE	SEZIONE	LUNGHEZZA ±	Ø interno ±	Ø ESTERNO ±	Matricola
CON00202	4-6mm <sup>2</sup>	22mm	3,6mm	5,2mm	/
CON00204	10mm <sup>2</sup>	25mm	4,6mm	6,8mm	275022
CON00208	16mm <sup>2</sup>	27mm	5,8mm	8mm	275023
CON00212	25mm <sup>2</sup>	29mm	7mm	9,5mm	275024
CON00216	35mm <sup>2</sup>	33mm	8,9mm	11,8mm	/
CON00224	50mm <sup>2</sup>	37mm	10mm	13mm	275025
CON00226	95mm <sup>2</sup>	43mm	13,5mm	17,5mm	275026
CON00129	120mm <sup>2</sup>	47mm	15,2mm	19,7mm	/
CON00230	150mm <sup>2</sup>	58mm	16,7mm	21,5mm	210531
CON00240	240mm <sup>2</sup>	75mm	21,1mm	27,3mm	/

Utensili per la compressione da pag.82 - Scelta matrici da pag.100

## Giunti a compressione a piena trazione in rame o alluminio per linee aeree

### Caratteristiche

Corpo in alluminio o rame



CODICE	SEZIONE	Ø ESTERNO ±	LUNGHEZZA ±	Matricola
CONPT010	Cu 10mm <sup>2</sup>	4,5mm	50mm	275027
CONPT016	Cu 16mm <sup>2</sup>	8,5mm	61mm	265002
CONPT025	Cu 25mm <sup>2</sup>	11mm	81mm	265003
CONPT035	Cu 35mm <sup>2</sup>	14mm	82mm	265004
CONPT050	Cu 50mm <sup>2</sup>	16mm	105mm	/
CONPT070	Cu 70mm <sup>2</sup>	18mm	110mm	265006
CNPTAL35	Al 35mm <sup>2</sup>	14mm	113mm	265203
CNPTAL70	Al 70mm <sup>2</sup>	18,5mm	155mm	265205

Utensili per la compressione da pag.82 - Scelta matrici da pag.100



## Capocorda e Connettori a serraggio meccanico con bullone a rottura BT

### Caratteristiche

Il body e le viti dei connettori e dei capicorda sono realizzati in lega di alluminio stagnato; un'eccezione è la versione bimetallica, con il corpo principale in alluminio e l'altra parte in rame. Le viti sono progettate con un sistema a rottura prestabilita. I prodotti sono forniti di grasso antiossidante e lubrificante per le viti e sono adatti sia per conduttori in rame che in alluminio. Il valore della rottura prestabilita è calcolato per generare la forza corretta sul conduttore, sia in alluminio che in rame, secondo la norma IEC 61238.

CODICE	DESCRIZIONE	SEZIONE	BULLONI
CBR05016	CONNETTORE BT CON VITI A ROTTURA PER CONDOTTORE CU/AL CONCENTRICO	5-16mm <sup>2</sup>	2
CBR06035	CONNETTORE BT CON VITI A ROTTURA PER CONDOTTORE CU/AL CONCENTRICO	6-35mm <sup>2</sup>	2
CBR16050	CONNETTORE BT CON VITI A ROTTURA PER CONDOTTORE CU/AL CONCENTRICO	16-50mm <sup>2</sup>	2
CBR50095	CONNETTORE BT CON VITI A ROTTURA PER CONDOTTORE CU/AL CONCENTRICO	50-95mm <sup>2</sup>	2
CBR06025	CONNETTORE BT CON VITI A ROTTURA PER CONDOTTORE CU/AL CONCENTRICO E SETTORIALE	6-25mm <sup>2</sup>	2
CBR06050	CONNETTORE BT CON VITI A ROTTURA PER CONDOTTORE CU/AL CONCENTRICO E SETTORIALE	6-50mm <sup>2</sup>	2
CBR01695	CONNETTORE BT CON VITI A ROTTURA PER CONDOTTORE CU/AL CONCENTRICO E SETTORIALE	16-95mm <sup>2</sup>	2
CBR25150	CONNETTORE BT CON VITI A ROTTURA PER CONDOTTORE CU/AL CONCENTRICO E SETTORIALE	25-150mm <sup>2</sup>	4
CBR50240	CONNETTORE BT CON VITI A ROTTURA PER CONDOTTORE CU/AL CONCENTRICO E SETTORIALE	50-240mm <sup>2</sup>	4
CBR12300	CONNETTORE BT CON VITI A ROTTURA PER CONDOTTORE CU/AL CONCENTRICO E SETTORIALE	120-300mm <sup>2</sup>	4
CBR85400	CONNETTORE BT CON VITI A ROTTURA PER CONDOTTORE CU/AL CONCENTRICO E SETTORIALE	185-400mm <sup>2</sup>	6
CODICE	DESCRIZIONE	SEZIONE	BULLONI
CPR00625	CAPICORDA BT CON VITI A ROTTURA PER CONDOTTORE CU/AL CONCENTRICO E SETTORIALE	6-25mm <sup>2</sup>	1
CPR00650	CAPICORDA BT CON VITI A ROTTURA PER CONDOTTORE CU/AL CONCENTRICO E SETTORIALE	6-50mm <sup>2</sup>	1
CPR16095	CAPICORDA BT CON VITI A ROTTURA PER CONDOTTORE CU/AL CONCENTRICO E SETTORIALE	16-95mm <sup>2</sup>	1
CPR50150	CAPICORDA BT CON VITI A ROTTURA PER CONDOTTORE CU/AL CONCENTRICO E SETTORIALE	50-150mm <sup>2</sup>	1
CPR50240	CAPICORDA BT CON VITI A ROTTURA PER CONDOTTORE CU/AL CONCENTRICO E SETTORIALE	50-240mm <sup>2</sup>	2
CPR20300	CAPICORDA BT CON VITI A ROTTURA PER CONDOTTORE CU/AL CONCENTRICO E SETTORIALE	120-300mm <sup>2</sup>	2
CPR85400	CAPICORDA BT CON VITI A ROTTURA PER CONDOTTORE CU/AL CONCENTRICO E SETTORIALE	185-400mm <sup>2</sup>	3

Utensili per l'avvitamento/tenuta di connettori e capocorda a rottura prestabilita a pag.92

## Capocorda e Connettori a serraggio meccanico con bullone a rottura MT

### Caratteristiche

Il body e le viti dei connettori e dei capicorda sono realizzati in lega di alluminio stagnato; un'eccezione è la versione bimetallica, con il corpo principale in alluminio e l'altra parte in rame. Le viti sono progettate con un sistema a rottura prestabilita. I prodotti sono forniti di grasso antiossidante e lubrificante per le viti e sono adatti sia per conduttori in rame che in alluminio. La lunghezza delle viti e il diametro del corpo principale dei Connettori e Capicorda di Media Tensione sono realizzati in modo da evitare qualsiasi tipo di pultrusione dopo la rottura della vite. Il valore della rottura prestabilita è calcolato per generare la forza corretta sul conduttore, sia in alluminio che in rame, secondo la norma IEC 61238.



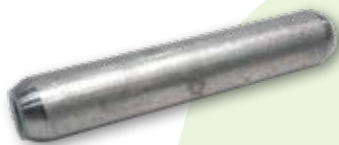
CODICE	DESCRIZIONE	SEZIONE	BULLONI
CMR25095	CONNETTORE MT CON VITI A ROTTURA	25-95mm <sup>2</sup>	2
CMR35150	CONNETTORE MT CON VITI A ROTTURA	35-150mm <sup>2</sup>	2
CMR70240	CONNETTORE MT CON VITI A ROTTURA	70-240mm <sup>2</sup>	4
CMR12300	CONNETTORE MT CON VITI A ROTTURA	120-300mm <sup>2</sup>	4
CMR85400	CONNETTORE MT CON VITI A ROTTURA	185-400mm <sup>2</sup>	6
CMR30630	CONNETTORE MT CON VITI A ROTTURA	300-630mm <sup>2</sup>	6
CMR80100	CONNETTORE MT CON VITI A ROTTURA	800-1000mm <sup>2</sup>	8
CMR10120	CONNETTORE MT CON VITI A ROTTURA	1000-1200mm <sup>2</sup>	8
CMR43515	CONNETTORE MT CON VITI A ROTTURA	35-150mm <sup>2</sup>	4
CODICE	DESCRIZIONE	SEZIONE	BULLONI
CRV25095	CAPOCORDA MT CON VITI A ROTTURA	25-95mm <sup>2</sup>	1
CRV16F95	CAPOCORDA MT CON VITI A ROTTURA FORO16	25-95mm <sup>2</sup>	1
CRV35150	CAPOCORDA MT CON VITI A ROTTURA	35-150mm <sup>2</sup>	1
CVR35F50	CAPOCORDA MT CON VITI A ROTTURA FORO 16MM	35-150mm <sup>2</sup>	2
CVR35152	CAPOCORDA MT CON VITI A ROTTURA 2 FORI	35-150mm <sup>2</sup>	2
CVR15F16	CAPOCORDA MT CON VITI A ROTTURA 2 FORI 16MM	35-150mm <sup>2</sup>	2
CVR70240	CAPOCORDA MT CON VITI A ROTTURA	70-240mm <sup>2</sup>	2
CVR50F24	CAPOCORDA MT CON VITI A ROTTURA FORO16	70-240mm <sup>2</sup>	2
CVR12300	CAPOCORDA MT CON VITI A ROTTURA	120-300mm <sup>2</sup>	2
CVR12F30	CAPOCORDA MT CON VITI A ROTTURA FORO16	120-300mm <sup>2</sup>	2
CVR18400	CAPOCORDA MT CON VITI A ROTTURA	185-400mm <sup>2</sup>	3
CVR18F40	CAPOCORDA MT CON VITI A ROTTURA FORO16	185-400mm <sup>2</sup>	3
CVR30630	CAPOCORDA MT CON VITI A ROTTURA	300-630mm <sup>2</sup>	3
CVR30F63	CAPOCORDA MT CON VITI A ROTTURA FORO16	300-630mm <sup>2</sup>	3
CVR63F21	CAPOCORDA MT CON VITI A ROTTURA FORO 21	300-630mm <sup>2</sup>	3
CVR80F21	CAPOCORDA MT CON VITI A ROTTURA FORO 21	800-1000mm <sup>2</sup>	4
CVR10021	CAPOCORDA MT CON VITI A ROTTURA	1000-2000mm <sup>2</sup>	4

Utensili per l'avvitamento/tenuta di connettori e capocorda a rottura prestabilita a pag.92

### Connettori multitemperatura BT/MT per conduttori in alluminio

#### Caratteristiche

Corpo in alluminio  
Fornito con grasso e mastice per riempimento alveoli  
**Singolo smusso**



CODICE	SEZ. ENTRATA	SEZIONE USCITA	LUNGHEZZA ±	Matricola
CON00050	Al 10mm <sup>2</sup>	Al 10mm <sup>2</sup>	90mm	/
CON00052	Al 16mm <sup>2</sup>	Al 16mm <sup>2</sup>	90mm	275087
CON00056	Al 25mm <sup>2</sup>	Al 25mm <sup>2</sup>	90mm	275088
CON00058	Al 35mm <sup>2</sup>	Al 35mm <sup>2</sup>	90mm	275080
CON00060	Al 50mm <sup>2</sup>	Al 50mm <sup>2</sup>	108mm	275081
CON00075	Al 70mm <sup>2</sup>	Al 70mm <sup>2</sup>	108mm	275084
CON00062	Al 95mm <sup>2</sup>	Al 95mm <sup>2</sup>	108mm	275082
CON00064	Al 120mm <sup>2</sup>	Al 120mm <sup>2</sup>	134mm	275085
CON00066	Al 150mm <sup>2</sup>	Al 150mm <sup>2</sup>	134mm	275083
CON00070	Al 185mm <sup>2</sup>	Al 185mm <sup>2</sup>	145mm	275086
CON00074	Al 240mm <sup>2</sup>	Al 240mm <sup>2</sup>	145mm	275089
CON00080	Al 16mm <sup>2</sup>	Al 10mm <sup>2</sup>	108mm	/
CON00082	Al 25mm <sup>2</sup>	Al 16mm <sup>2</sup>	108mm	/
CON00083	Al 35mm <sup>2</sup>	Al 25mm <sup>2</sup>	108mm	/
CON00084	Al 50mm <sup>2</sup>	Al 25mm <sup>2</sup>	108mm	/
CON00086	Al 50mm <sup>2</sup>	Al 35mm <sup>2</sup>	108mm	/
CON00089	Al 70mm <sup>2</sup>	Al 35mm <sup>2</sup>	108mm	/
CON00087	Al 70mm <sup>2</sup>	Al 50mm <sup>2</sup>	108mm	/
CON00088	Al 95mm <sup>2</sup>	Al 50mm <sup>2</sup>	108mm	/
CON00090	Al 95mm <sup>2</sup>	Al 70mm <sup>2</sup>	108mm	/
CON00106	Al 150mm <sup>2</sup>	Al 50mm <sup>2</sup>	134mm	/
CON00108	Al 150mm <sup>2</sup>	Al 70mm <sup>2</sup>	134mm	/
CON00100	Al 150mm <sup>2</sup>	Al 95mm <sup>2</sup>	134mm	/
CON00113	Al 185mm <sup>2</sup>	Al 120mm <sup>2</sup>	145mm	/
CON00112	Al 185mm <sup>2</sup>	Al 150mm <sup>2</sup>	145mm	/
CON00118	Al 240mm <sup>2</sup>	Al 150mm <sup>2</sup>	145mm	/
CON00120	Al 240mm <sup>2</sup>	Al 185mm <sup>2</sup>	145mm	/

Utensili per la compressione da pag.82 - Scelta matrici da pag.100

## Connettori per cavi MT con conduttori in alluminio o rame

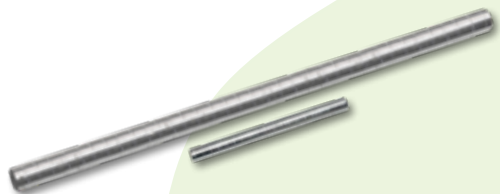
### Caratteristiche

Corpo in alluminio  
Fornito con grasso e mastice per riempimento alveoli  
**Doppio smusso**



CODICE	SEZ. ENTRATA	SEZ. USCITA	LUNGHEZZA ±	Matricola
CONN0099	Al 25mm <sup>2</sup>	Al 25mm <sup>2</sup>	137mm	/
CONN0100	Al 35mm <sup>2</sup>	Al 35mm <sup>2</sup>	137mm	275050
CONN0102	Al 50mm <sup>2</sup>	Al 50mm <sup>2</sup>	137mm	275051
CONN0130	Al 70mm <sup>2</sup>	Al 70mm <sup>2</sup>	137mm	275056
CONN0108	Al 70mm <sup>2</sup>	Al/Cu 70-50mm <sup>2</sup>	137mm	275059
CONN0110	Al 95mm <sup>2</sup>	Al 95mm <sup>2</sup>	137mm	275052
CONN0112	Al 95mm <sup>2</sup>	Al/Cu 95-50mm <sup>2</sup>	137mm	275068
CONN0114	Al 95mm <sup>2</sup>	Al/Cu 95-70mm <sup>2</sup>	137mm	275067
CONN0116	Al 120mm <sup>2</sup>	Al 120mm <sup>2</sup>	165mm	275057
CONN0118	Al 120mm <sup>2</sup>	Al 50mm <sup>2</sup>	165mm	/
CONN0120	Al 120mm <sup>2</sup>	Al/Cu 95mm <sup>2</sup>	165mm	275034
CONN0150	Al 150mm <sup>2</sup>	Al 150mm <sup>2</sup>	165mm	275053
CONN0124	Al 150mm <sup>2</sup>	Al 50mm <sup>2</sup>	165mm	/
CONN0126	Al 150mm <sup>2</sup>	Al/Cu 95mm <sup>2</sup>	165mm	275066
CONN0128	Al 150mm <sup>2</sup>	Al 120mm <sup>2</sup>	165mm	275065
CONN0185	Al 185mm <sup>2</sup>	Al 185mm <sup>2</sup>	175mm	275054
CONN0132	Al 185mm <sup>2</sup>	Al/Cu 50mm <sup>2</sup>	175mm	275060
CONN0134	Al 185mm <sup>2</sup>	Al/Cu 95mm <sup>2</sup>	175mm	275061
CONN0136	Al 185mm <sup>2</sup>	Al 120mm <sup>2</sup>	175mm	/
CONN0138	Al 185mm <sup>2</sup>	Al 150mm <sup>2</sup>	175mm	275062
CONN0240	Al 240mm <sup>2</sup>	Al 240mm <sup>2</sup>	175mm	275055
CONN0142	Al 240mm <sup>2</sup>	Al 95mm <sup>2</sup>	175mm	/
CONN0144	Al 240mm <sup>2</sup>	Al/Cu 150mm <sup>2</sup>	175mm	275064
CONN0146	Al 240mm <sup>2</sup>	Al/Cu 185mm <sup>2</sup>	175mm	275063

Utensili per la compressione da pag.82 - Scelta matrici da pag.100



### Giunti a piena trazione e giunti per collo morto MT Al-Acc 150mm<sup>2</sup>

#### Caratteristiche

Alluminio/Acciaio

CODICE	SEZIONE	FORMAZIONE CORDA(mm)	DIAM. EST. Ø (mm)	LUNGH.(mm)	Matricola
CON00303	150mm <sup>2</sup>	26X2,50 + 7X1,95	15,85	152	265405
				504	
CON00305				160	265406

Utensili per la compressione da pag.82 - Scelta matrici da pag.100



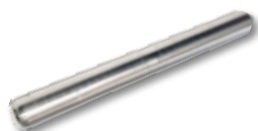
### Giunto a piena trazione MT per conduttore Al-Acc 54,6mm<sup>2</sup>

#### Caratteristiche

Alluminio (Fig.A)  
Acciaio (Fig.B)

CODICE	SEZIONE	MISURE GIUNTO Fig.A(mm)±	MISURE GIUNTO Fig.B(mm)±	Matricola
CON00310	54,6mm <sup>2</sup>	L=.280 ØEst=25 ØInt=11	L=.120 ØEst=8,5 ØInt=4	265415

Utensili per la compressione da pag.82 - Scelta matrici da pag.100



### Giunto a piena trazione per fune portante di acciaio rivestito in alluminio

#### Caratteristiche

Acciaio Inox

CODICE	SEZIONE	FORMAZIONE CORDA(mm)	LUNGHEZZA ±	Matricola
CONPTX50	50mm <sup>2</sup>	7X3	176mm	265620

Utensili per la compressione da pag.82 - Scelta matrici da pag.100



### Giunto a piena trazione per conduttori compatti in acciaio rivestiti in alluminio

#### Caratteristiche

Alluminio

CODICE	SEZIONE	LUNGHEZZA(mm)	DIAM.INTERNO(mm)	TABELLA	Matricola
CON00320	30mm <sup>2</sup>	200	7	DM3205	265184
CON00322	60mm <sup>2</sup>	250	9,5	DM3205	265188

N.B. : fornibile a richiesta i capicorda per la stessa tipologia di conduttore matr.210530 e matr.210532

## Giunti diritti per cavi in rame MT

### Caratteristiche

Rame elettrolitico



CODICE	sezione mm <sup>2</sup>	Ø interno ±	ØEsterno ±	lunghezza ±
CON00390	25mm <sup>2</sup>	7mm	11mm	60mm
CON00395	35mm <sup>2</sup>	8,3mm	13,8mm	60mm
CON00400	50mm <sup>2</sup>	8,7mm	13,8mm	60mm
CON00402	70mm <sup>2</sup>	11,5mm	18mm	70mm
CON00405	95mm <sup>2</sup>	12mm	20mm	80mm
CON00410	120mm <sup>2</sup>	13,5mm	20mm	80mm
CON00420	150mm <sup>2</sup>	15mm	23mm	80mm
CON00423	185mm <sup>2</sup>	17mm	23mm	80mm
CON00425	240mm <sup>2</sup>	19mm	28mm	100mm
CON00430	300mm <sup>2</sup>	21,5mm	30mm	100mm
CON00435	400mm <sup>2</sup>	27mm	35mm	100mm
CON00440	500mm <sup>2</sup>	30mm	39mm	100mm
CON00450	630mm <sup>2</sup>	34mm	44mm	130mm

Utensili per la compressione da pag.82 - Scelta matrici da pag.100



### Connettori unipolari preisolati di giunzione per cavo precordato BT

#### Caratteristiche

Adatti a cavi autoportanti di rame o alluminio con tensione  $U_o/U = 0,6/1$  kV. I

**GLI ANELLI DI TENUTA PRESENTANO UN MATERIALE ISOLANTE DI COLORE DIFFERENZIATO PER CIASCUNA SEZIONE COME DI SEGUITO SPECIFICATO:**

● 10mm<sup>2</sup> ● 16mm<sup>2</sup> ● 25mm<sup>2</sup> ● 35mm<sup>2</sup> ● 50mm<sup>2</sup> ● 54,6mm<sup>2</sup> ● 70mm<sup>2</sup>

CODICE	TIPOLOGIA	COMPOSIZIONE KIT	TABELLA	Matricola
CON00602	10-16mm <sup>2</sup>	4 CONNETTORI 16-10	DM6060	275009
CON00600	4X16mm <sup>2</sup>	4 CONNETTORI 16	DM6060	275010
CON00604	4X10mm <sup>2</sup>	4 CONNETTORI 10	DM6060	275011
CON00612	35mm <sup>2</sup>	3 CONN. 35 +1 CONN.54,6	DM6060	275012
CON00618	70mm <sup>2</sup>	3 CONN. 70 +1 CONN.54,6	DM6060	275013
CON00614	70-35mm <sup>2</sup>	3 CONN. 70/35 +1 CONN.54,6	DM6060	275014
CON00610	35-25mm <sup>2</sup>	3 CONN. 35/25 +1 CONN.54,6/25	DM4179	270122
CON00608	70-25mm <sup>2</sup>	3 CONN. 70/25 +1 CONN.54,6/25	DM4179	270123
CON00616	70-50mm <sup>2</sup>	3 CONN. 70/50+1 CONN.54,6/25	DM4179	270124

Utensili per la compressione da pag.82 - Scelta matrici da pag.100



## Connettori a "C" in rame

### Caratteristiche

Rame  
Permette l'unione di due conduttori  
senza tagliarne il conduttore principale



CODICE	1 max Ø conduttore passante±	2 max Ø conduttore derivato±	1 min Ø conduttore passante±	2 min Ø conduttore derivato±	Matricola
MORC0006	Cu 6mm <sup>2</sup>	Cu 6mm <sup>2</sup>	Cu 1,5mm <sup>2</sup>	Cu 1,5mm <sup>2</sup>	275720
MORC0012	Cu 16mm <sup>2</sup>	Cu 16mm <sup>2</sup>	Cu 16mm <sup>2</sup>	Cu 2X1,5mm <sup>2</sup>	275039
MORC0014	Cu 25mm <sup>2</sup>	Cu 16mm <sup>2</sup>	Cu 25mm <sup>2</sup>	Cu 10mm <sup>2</sup>	275021
MORC0025	Cu 25mm <sup>2</sup>	Cu 25mm <sup>2</sup>	Cu 25mm <sup>2</sup>	Cu 16mm <sup>2</sup>	262407
MORC0027	Cu 35mm <sup>2</sup>	Cu 16mm <sup>2</sup>	Cu 35mm <sup>2</sup>	Cu 2X1,5mm <sup>2</sup>	262408
MORC0035	Cu 35mm <sup>2</sup>	Cu 35mm <sup>2</sup>	Cu 35mm <sup>2</sup>	Cu 25mm <sup>2</sup>	262409
MORC0040	Cu 50mm <sup>2</sup>	Cu 50mm <sup>2</sup>	Cu 50mm <sup>2</sup>	Cu 16mm <sup>2</sup>	/
MORC7035	Cu 70mm <sup>2</sup>	Cu 40mm <sup>2</sup>	Cu 50mm <sup>2</sup>	Cu 4mm <sup>2</sup>	262415
MORC0070	Cu 70mm <sup>2</sup>	Cu 70mm <sup>2</sup>	Cu 50mm <sup>2</sup>	Cu 35mm <sup>2</sup>	262416
MORC0095	Cu 95mm <sup>2</sup>	Cu 95mm <sup>2</sup>	Cu 75mm <sup>2</sup>	Cu 75mm <sup>2</sup>	/
MORC0120	Cu 120mm <sup>2</sup>	Cu 120mm <sup>2</sup>	Cu 120mm <sup>2</sup>	Cu 35mm <sup>2</sup>	/
MORC0150	Cu 150mm <sup>2</sup>	Cu 150mm <sup>2</sup>	Cu 150mm <sup>2</sup>	Cu 75mm <sup>2</sup>	/
MORC0185	Cu 185mm <sup>2</sup>	Cu 185mm <sup>2</sup>	Cu 115mm <sup>2</sup>	Cu 95mm <sup>2</sup>	/
MORC0240	Cu 240mm <sup>2</sup>	Cu 240mm <sup>2</sup>	Cu 240mm <sup>2</sup>	Cu 147mm <sup>2</sup>	/

Utensili per la compressione da pag.82 - Scelta matrici da pag.100

## Connettori a "C" di derivazione in alluminio

### Caratteristiche

Alluminio  
Permette l'unione di due conduttori  
senza tagliarne il conduttore principale



CODICE	1 max Ø conduttore passante±	2 max Ø conduttore derivato±	1 min Ø conduttore passante±	2 min Ø conduttore derivato±	Matricola
MALL0035	All 35mm <sup>2</sup>	All 35mm <sup>2</sup>	All 25mm <sup>2</sup>	All 25mm <sup>2</sup>	262434
MALL0070	All 70mm <sup>2</sup>	All 70mm <sup>2</sup>	All 70mm <sup>2</sup>	All 50mm <sup>2</sup>	262438
MALL3570	All 70mm <sup>2</sup>	All 35mm <sup>2</sup>	All 50mm <sup>2</sup>	All 35mm <sup>2</sup>	262436

Utensili per la compressione da pag.82 - Scelta matrici da pag.100



## Morsetti bifilari a bulloni per conduttori in alluminio

### Caratteristiche

Corpo in alluminio  
Bulloni in acciaio inox  
Conduttore passante e derivato in alluminio

CODICE	SEZIONE PASSANTE	SEZIONE DERIVATO	BULLONI	Matricola
MORB0060	6-64mm <sup>2</sup>	6-64mm <sup>2</sup>	M8x2	262016
MORB0095	10-95mm <sup>2</sup>	10-95mm <sup>2</sup>	M8x2	/
MORB0070	25-120mm <sup>2</sup>	25-120mm <sup>2</sup>	M8x2	262011 / 262017
MORB2019	25-150mm <sup>2</sup>	25-150mm <sup>2</sup>	M10x2	262013 / 262019



## Morsetti bifilari a bulloni per conduttori in alluminio-rame

### Caratteristiche

Corpo in alluminio  
Bulloni in acciaio inox  
Conduttore passante in All oppure All/Acc  
Conduttore derivato in rame

CODICE	SEZIONE PASSANTE	SEZIONE DERIVATO	BULLONI	Matricola
MORB0074	16-95mm <sup>2</sup>	6-35mm <sup>2</sup>	M8x1	/
MORB0075	16-95mm <sup>2</sup>	6-35mm <sup>2</sup>	M8x2	262031
MORB0078	16-95mm <sup>2</sup>	35-120mm <sup>2</sup>	M8x2	/
MORB0080	22-150mm <sup>2</sup>	6-35mm <sup>2</sup>	M8x1	/
MORB0082	22-150mm <sup>2</sup>	6-50mm <sup>2</sup>	M8x1	262034
MORB0085	22-150mm <sup>2</sup>	16-95mm <sup>2</sup>	M8x2	262036



## Morsetti bifilari a bulloni contrapposti

### Caratteristiche

Corpo in lega di rame  
Bulloni in acciaio inox  
Conduttore di rame e di acciaio rivestito di rame affiancati

CODICE	SEZIONE PASSANTE	BULLONI	MATRICOLA
MORB2021	10-25mm <sup>2</sup>	M6x2	262021
MORB2022	35-70mm <sup>2</sup>	M8x2	262022

## Morsetti bifilari a bulloni per conduttori in rame

### Caratteristiche

Corpo in ottone stampato  
Bulloni in acciaio inox  
Conduttore passante e derivato in rame



CODICE	SEZIONE PASSANTE	SEZIONE DERIVATO	BULLONI
MORB0100	4-30mm <sup>2</sup>	4-30mm <sup>2</sup>	M6x1
MORB0105	4-16mm <sup>2</sup>	4-16mm <sup>2</sup>	M5x2
MORB0110	4-35mm <sup>2</sup>	4-35mm <sup>2</sup>	M5x2
MORB0116	4-50mm <sup>2</sup>	4-50mm <sup>2</sup>	M6x2
MORB0120	16-95mm <sup>2</sup>	16-95mm <sup>2</sup>	M8x2
MORB0125	30-150mm <sup>2</sup>	30-150mm <sup>2</sup>	M8x2
MORB0130	50-300mm <sup>2</sup>	50-300mm <sup>2</sup>	M10x3

## Morsetto portante per conduttore di terra

### Caratteristiche

Corpo in ottone stampato  
Bulloni in acciaio inox



CODICE	BULLONE	DIAMETRO MORSETTO	VITI	MATRICOLA
MORDM915	M12	40mm	2 (+2 rondelle)	217707

## Ancorante per morsetto portante di terra

### Caratteristiche

Ottone



CODICE	APPLICAZIONE	FILETTATURA	LUNGHEZZA	FORATURA
FISDM915	SU MATERIALI COMPATTI	Ø M12	40mm	Ø 15mm



### Morsetto unipolare di derivazione a perforazione d'isolante

#### Caratteristiche

Per cavi in Alluminio o Rame isolati  
Perforazione dell'isolante sul cavo passante e sul cavo derivato.  
Utilizzabile su conduttori in tensione, sia per interno che per esterno.  
Lama di contatto in Rame stagnato.  
Vite di serraggio in Acciaio Inox.

CODICE	(PASSANTE/DERIVATO)	TIPOLOGIA CAVO	TABELLA	Matricola
CON00643	PA 16-PR 10/DR 6-16 DA 10-16	BT U <sub>o</sub> /U = 0,6/1 kV	GSCC020/8	275003
CON00640	PA 70-35/DA 54-10 DR 25-6	BT U <sub>o</sub> /U = 0,6/1 kV	GSCC020/7	275001
CON00650	PR 150-95/PR 95-50 PA 150-95/PA 95-50 PA 150-50 Cu PA 95-35 Cu	BT U <sub>o</sub> /U = 0,6/1 kV	DM6055/1	275004



### Morsetto a perforazione d'isolante per cortocircuitazione

#### Caratteristiche

Acciaio zincato a caldo  
Rame stagnato  
Resina isolante

CODICE	SEZIONE CAVI	COLORE	TABELLA	Matricola
MOR03010	10÷25 mm <sup>2</sup>	Viola	EA0138/1	852120
MOR03020	35÷70 mm <sup>2</sup>	Verde	EA0138/2	852121
MOR03030	95÷150 mm <sup>2</sup>	Arancio	EA0138/3	852122
MOR03040	150÷240 mm <sup>2</sup>	Nero	EA0138/4	852123



*We*  
**Connect**  
materiali elettrici industriali



*We*  
**Connect**  
materiali elettrici industriali

**We Connect srl**

Via Raffaele Viviani - IV Traversa, s.n.c.

81024 Maddaloni (CE) - Italy

Tel.+39 0823 1870413

[info@weconnectitalia.it](mailto:info@weconnectitalia.it)

[www.weconnectitalia.it](http://www.weconnectitalia.it)